

Infografía Inteligencias múltiples e inteligencia emocional

Autor(a): Guadalupe Nayely Moreno Altamirano
Esc.Sec. Part. No. 0431 “Colegio Hispano Americano Octavio Paz” 15PES0920B
Chimalhuacán, México
6 de Marzo de 2022



06 de marzo de 2022

Inteligencias múltiples e inteligencia emocional

SER UN MAESTRO EMOCIONALMENTE INTELIGENTE

Crear un entorno positivo; reconocer y trabajar con los sentimientos propios y los de sus alumnos; usar sus habilidades para escuchar tanto con grupos como con individuos; lidiar con las expectativas de los estudiantes; y tener una conciencia desarrollada de sí mismo.

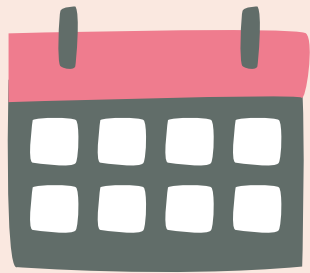
“los comportamientos afectivos son los determinantes más importantes de la satisfacción del alumno con los maestros. [Estas conductas incluyen] reconocer a los individuos, escucharlos, mostrar respeto, ser amigable, compartir una broma o chiste, revelar un poco más de sí mismo” (Harkin, 1998).



MAESTRO EMOCIONALMENTE INTELIGENTE Y SUS ALUMNOS

Las expectativas y experiencias previas tanto tuyas como de sus alumnos ayudarán a formar su relación. Pueden influir también otros factores. Si en su enseñanza está preparándolos para trabajar en una profesión o vocación particular, puede estar obligado a reflejar sus valores y conductas, por ejemplo, por medio de la forma en que se viste o se dirige al otro. De igual modo, pueden surgir ciertos límites en cómo se relacionan usted y sus alumnos por la relación de poder entre ambos, pues usted es el responsable último de evaluarlos al determinar sus calificaciones.

PLANEACIÓN DEL AMBIENTE EMOCIONAL

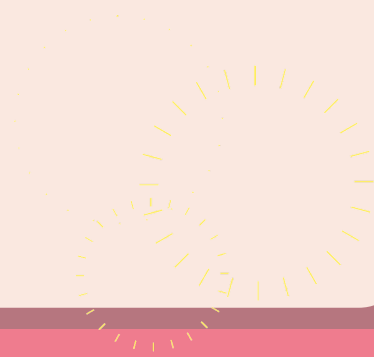


La planeación para usar inteligencia emocional es particularmente importante cuando conoce a un nuevo grupo de estudiantes. Esta actividad sugiere cinco áreas clave a considerar en las actividades de planeación y programación que ayudan a crear un entorno emocional positivo para un nuevo grupo. Todas, excepto la segunda, se ajustan a grupos de cualquier tamaño.

INTELIGENCIAS MÚLTIPLES Y LA TEORÍA DE LA INTELIGENCIA EMOCIONAL PARA DISEÑAR ESTRATEGIAS INNOVADORAS EN AMBIENTES DE APRENDIZAJE

Para fomentar el flujo en sus alumnos, vea si puede crear actividades para ellos en las que:

- Las metas sean claras.
- Haya retroalimentación disponible.
- Se experimente control.
- La tarea se ajuste a sus habilidades.
- La recompensa esté en la misma tarea.
- No haya posibilidad de fracaso.



Fuentes de consulta

- Antunes, C. (2016). ¿Cómo identificar en usted y en sus alumnos las inteligencias múltiples? (4a. ed.). SB Editorial. <https://elibro-net.eu1.proxy.openathens.net/es/lc/anahuac/titulos/76225>
- Mortiboys, A. (2016). Cómo enseñar con inteligencia emocional. ProQuest Ebook Central <https://ebookcentral.proquest.com>
- Sáez López, J. M. (2018). Estilos de aprendizaje y métodos de enseñanza. UNED - Universidad Nacional de Educación a Distancia. <https://elibro-net.eu1.proxy.openathens.net/es/lc/anahuac/titulos/129726>
- COLMEX. (2004). Cuestionario de Honey-Alonso de Estilos de Aprendizaje. http://biblio.colmex.mx/curso_formacion_formadores/chaea.pdf
- Toledo, P. (2018). Inteligencia Emocional [infografía]. Anáhuac Online. <https://a1820-806973.cluster24.canvas-user-content.com/courses/1820~504/files/1820~806973/course%20files/Melissa/Inteligencia%20emocional/index.html?>



EDOMÉX
DECISIONES FIRMES, RESULTADOS FUERTES.



INTELIGENCIAS MÚLTIPLES E INTELIGENCIA EMOCIONAL

Aprendizaje esperado:

El reconocimiento de las inteligencias múltiples dentro del aula y la práctica pedagógica que los docentes implementan en el día a día, con el uso de estrategias innovadoras en ambientes de aprendizaje.

Contenido:

Contenido para docentes dentro de la asignatura de educación socioemocional

Breve explicación de la infografía:

El presente material aborda la importancia de tomar en cuenta en el aula las inteligencias múltiples, así como el ser un maestro emocionalmente inteligente creando propuestas pedagógicas y generando ambientes de aprendizaje innovadores.