

UNA ESCUELA SIN EXCLUSIONES.

Brenda González López



Exclusión vs Inclusión

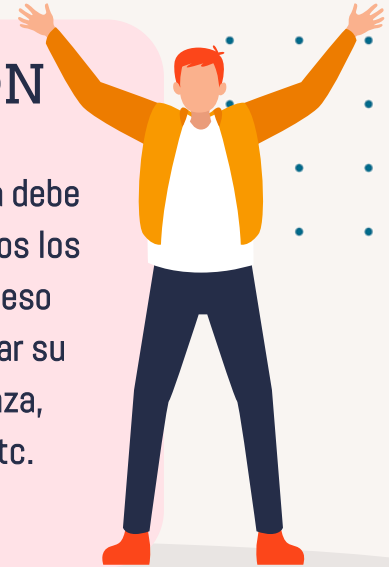
EXCLUSIÓN

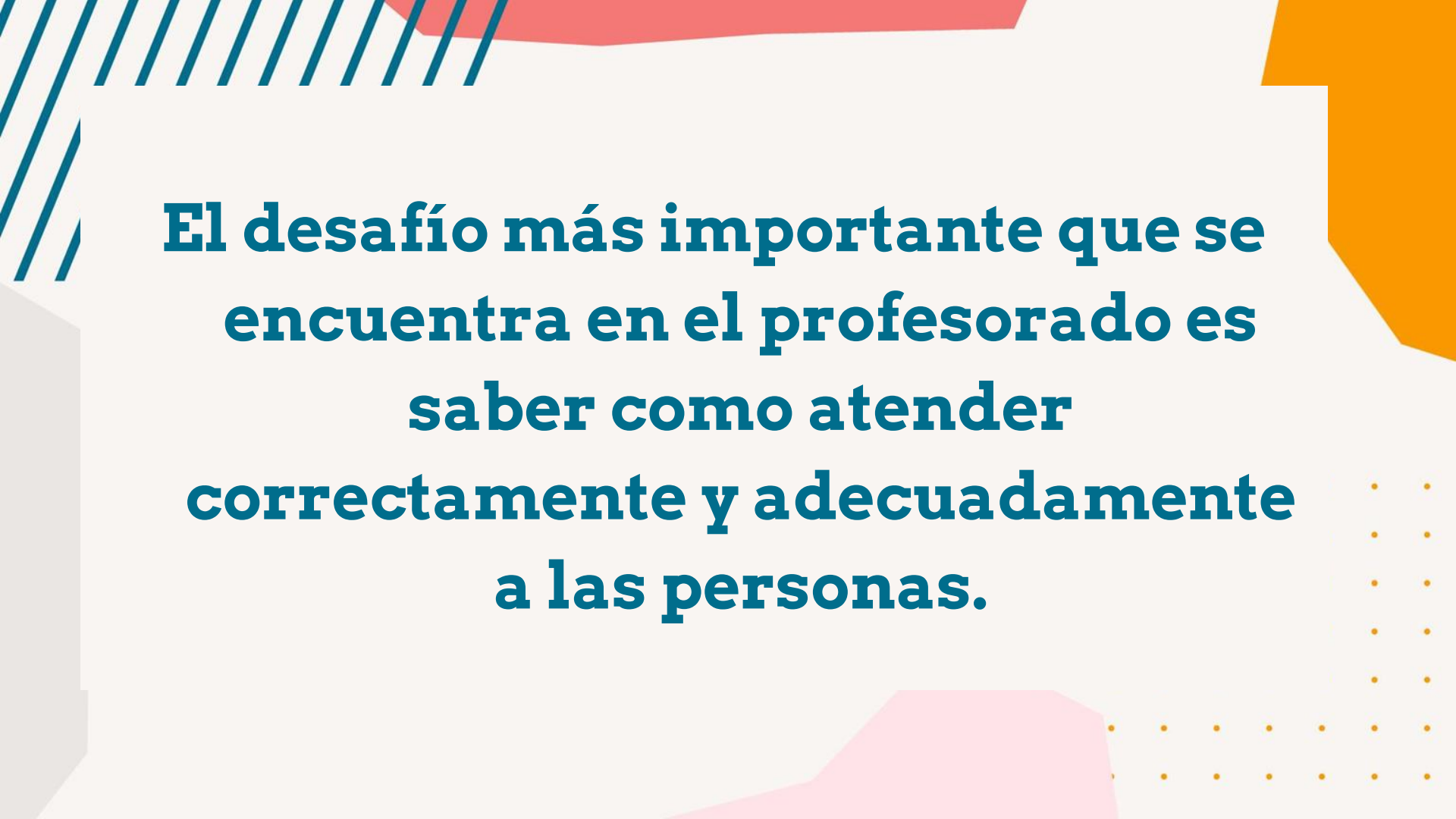
La exclusión se traduce en condiciones desventajosas en el acceso a bienes, servicios y recursos en relación con otros grupos sociales que, por razones diversas, se encuentran en posiciones privilegiadas.



INCLUSIÓN

Plantea que la escuela debe ser capaz incluir a todos los individuos en el proceso educativo, sin importar su condición, origen, raza, religión o género, etc.



The background features a light cream color with various abstract geometric elements. In the top left, there are dark blue diagonal stripes. A red shape is at the top center, and an orange shape is on the right. A grey shape is on the bottom left. A pink shape is at the bottom center. On the right side, there are two vertical columns of small orange dots.

El desafío más importante que se encuentra en el profesorado es saber como atender correctamente y adecuadamente a las personas.



**¿Qué debemos de
hacer ante este
desafío?**

**Eliminación de la
escuela
tradicional.**

EL AULA ES EL LUGAR
DONDE LOS NIÑOS SE
EDUCAN Y NO SOLO DONDE
LA MAESTRA ENSEÑA.

¿Es posible crear una escuela sin exclusiones?

SOLO SI SOMOS CAPACES DE MINIMIZAR O ELIMINAR LAS BARRERAS QUE EXISTEN PARA EL PROCESO DE ENSEÑANZA-APRENDIZAJE, IGUALITARIO PARA TODOS.

Las barreras son las siguientes:

- Culturales (conceptuales y actitudinales)
- Políticas (normativas contradictorias)
- Didácticas (enseñanza-aprendizaje)



El papel de las escuelas publicas para evitar la exclusión

- 1.Satisfacer todas las necesidades educativas presentes de los niños y niñas, principalmente en la etapa infantil.
- 2.Cubriendo las necesidades futuras, creando en ellos la necesidad de descubrir los procesos necesarios para adquirir el conocimiento.
- 3.Ejercer una construcción de los procesos de enseñanza-aprendizaje entre las familias, el profesorado y la comunidad educativa en general.

Los principales aspectos que se deberían valorar son:

- La igualdad de oportunidad al acceso a la educación.
- Igualdad en el trato del proceso educativo.



**“ACEPTAR QUE TODAS Y TODOS
SOMOS COMPETENTES DE
APRENDER; ES INICIAR LA
CONSTRUCCIÓN DE UN
NUEVO DISCURSO
EDUCATIVO AL CONSIDERAR
LA DIFERENCIA EN EL SER
HUMANO COMO UN VALOR
Y NO COMO DEFECTO”**



¡MISMAS OPORTUNIDADES!

La escuela, al ofrecer las mismas oportunidades a todas las niñas y niños para que puedan adquirir y desarrollar la competencia cognitiva, afectiva y cultural, les están dando la oportunidad de desarrollar autonomía intelectual, moral, social, que les permitirá más tarde, llevar una vida de calidad.



La escuela democrática como ejemplo de una escuela sin exclusiones

La escuela como espacio de convivencia.

Violación de normas

La escuela como comunidad de aprendizaje.

Solo tiene sentido la escuela si se comparten ideas y pensamientos.

Aprender participando.

Haciendo valer el derecho a la participación

¿QUÉ ES UNA ESCUELA SIN EXCLUSIONES?

UNA ESCUELA EN DONDE SE
APRENDE A VIVIR VALORANDO LA
DIVERSIDAD.

- Respeto.
- Participación.
- Convivencia.



REFERENCIAS

López Melero, M. (2004). *“Construyendo una escuela sin exclusiones”*. Una forma de trabajar en el aula con proyectos de investigación. Málaga. Ediciones Aljibe .

Coelho, F. (2019, 17 mayo). *Significado de Inclusión*. Significados. <https://www.significados.com/inclusion/>