

Hemisferios Cerebrales

Brain
Hemispheres





derecho:

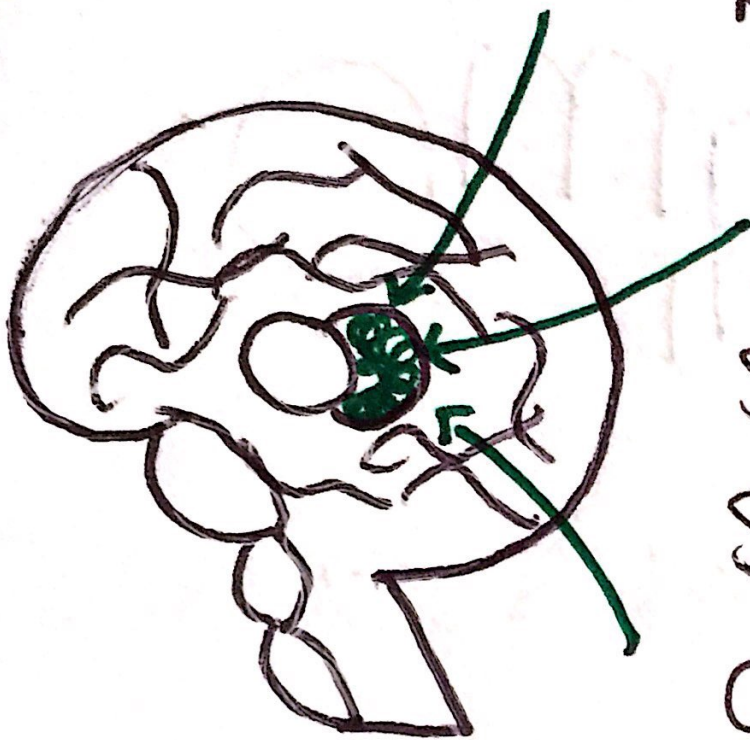
conducta
emocional,
recuerdo
imagenes.

Izquierdo:

capacidad
lingüística
(verbal).

talamo

Thalamus



Retransmitir
el motor
&
señales
sensoriales
a la
corteza
cerebral.

Temperature

Central

Hipotalalamo

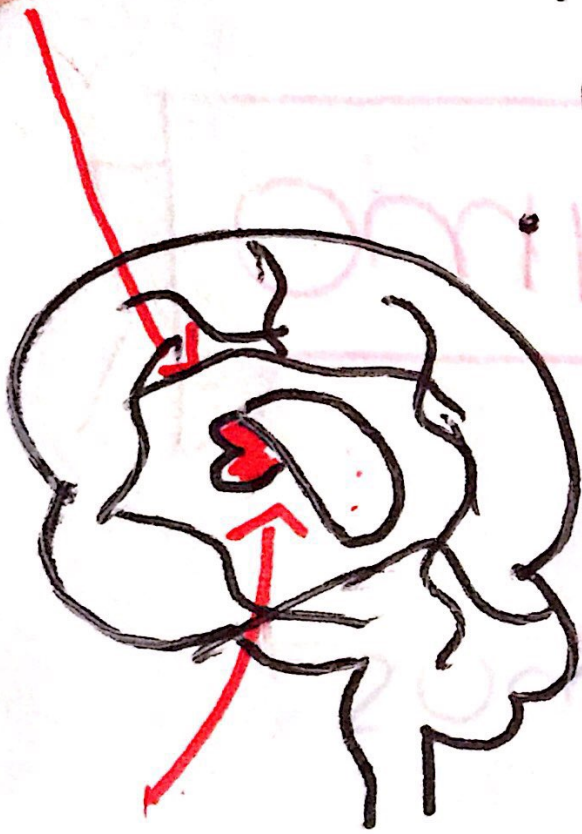
• Precocious

• Puberty

Hypothalamus

• Puberty

• Hypothalamus



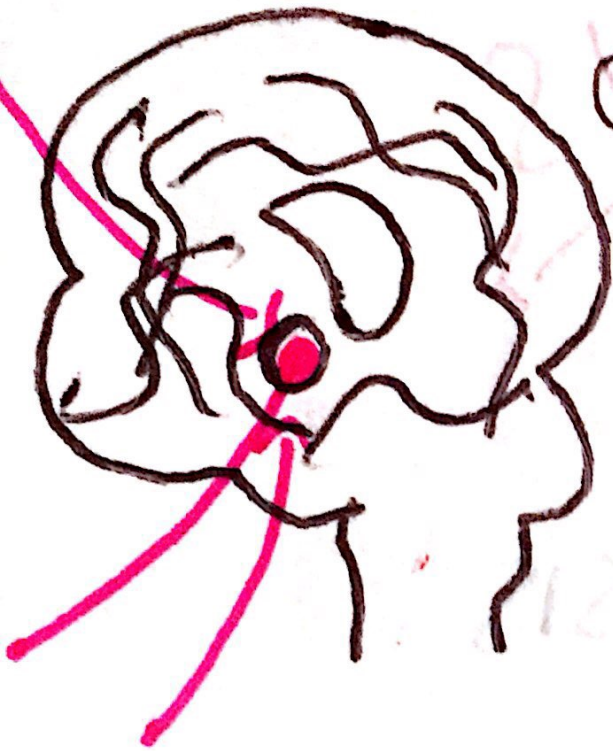
- Temperatura corporal
- Seor
- Producción de orina
- Balance del agua
- Ingestión de alimento

~~HYPOTHYROIDISM~~



HYPOTHYROIDISM

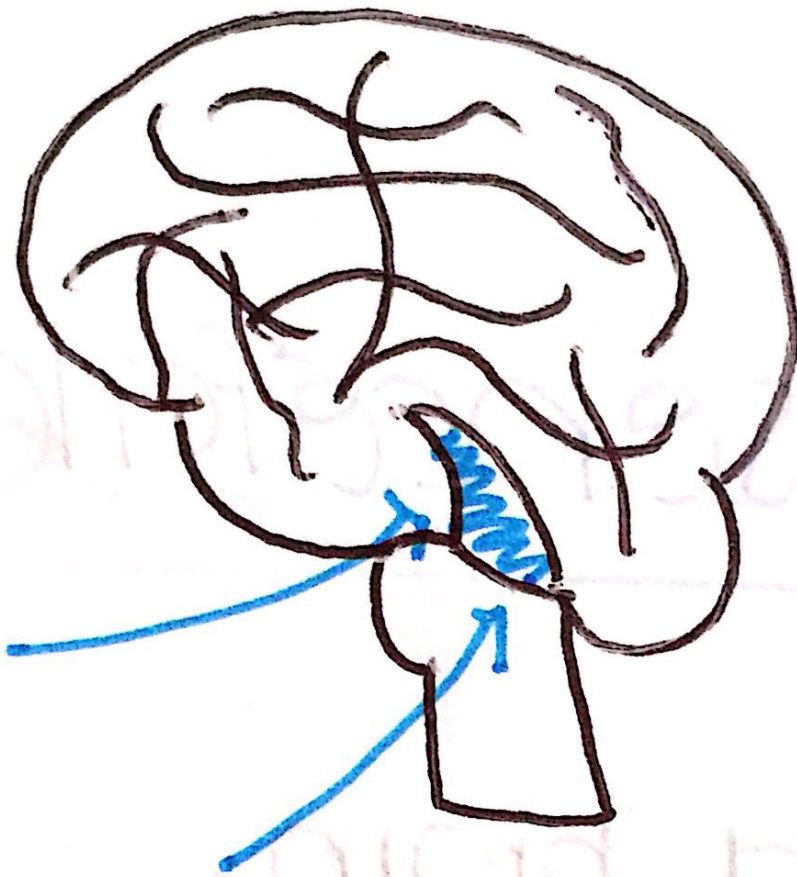
Regula distintos
procesos del
organismo,
y hormonas,
como la
del crecimiento





Mid brain.

Midbrain
Midbrain
Midbrain
Midbrain

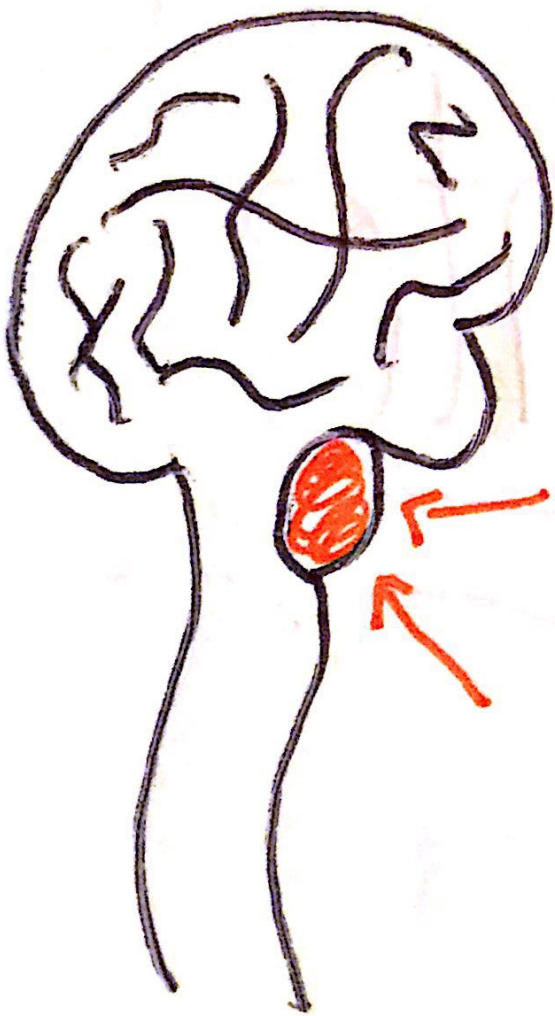


Aspectos de la visión,
audición, el sueño,
los impulsos.

Puente



PONS

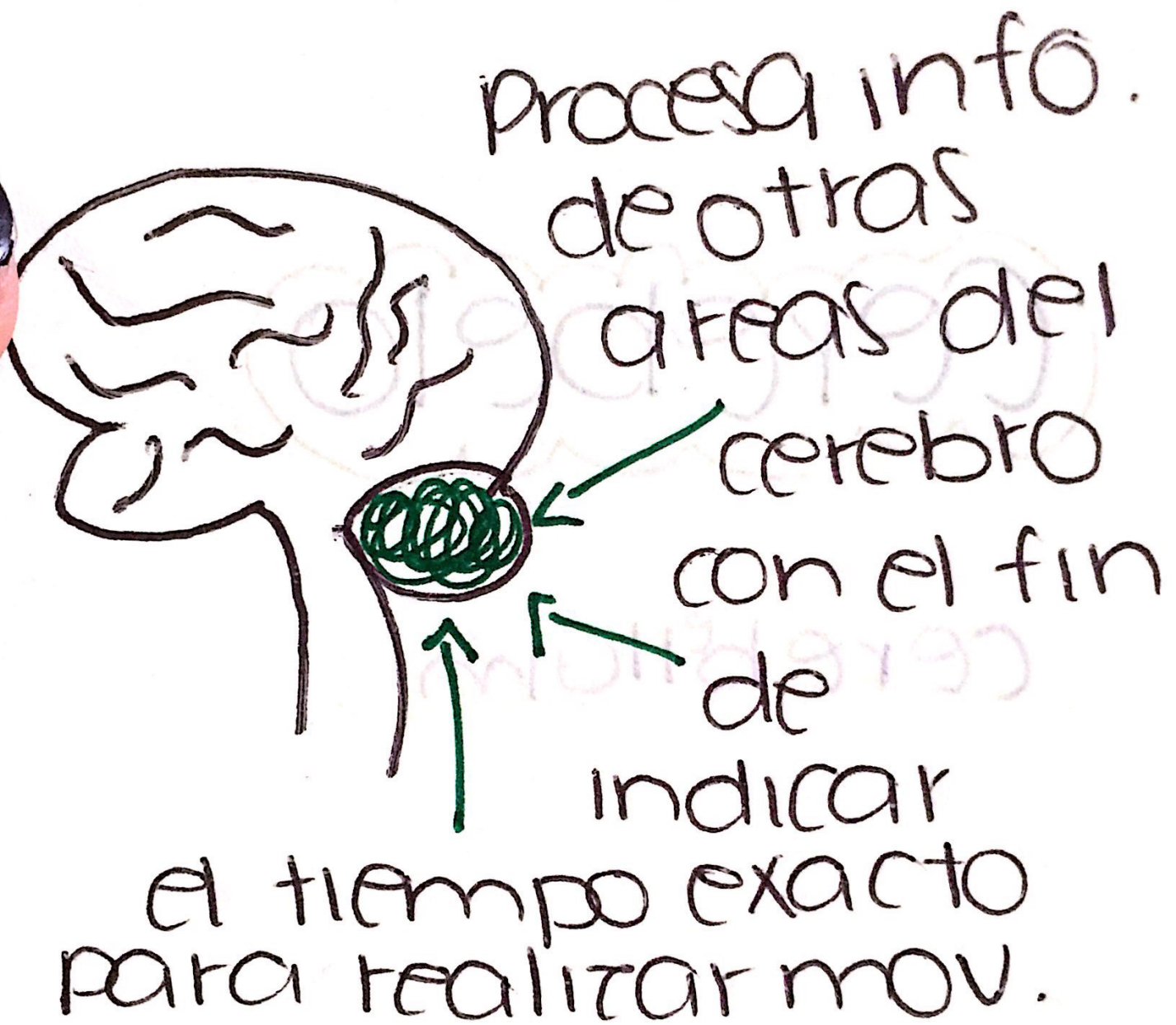


Comunicar
al cerebro
con la
médula
espinal.

Cerebello

Cerebellum





Bulbo

raquideo

Medulla

oblongata

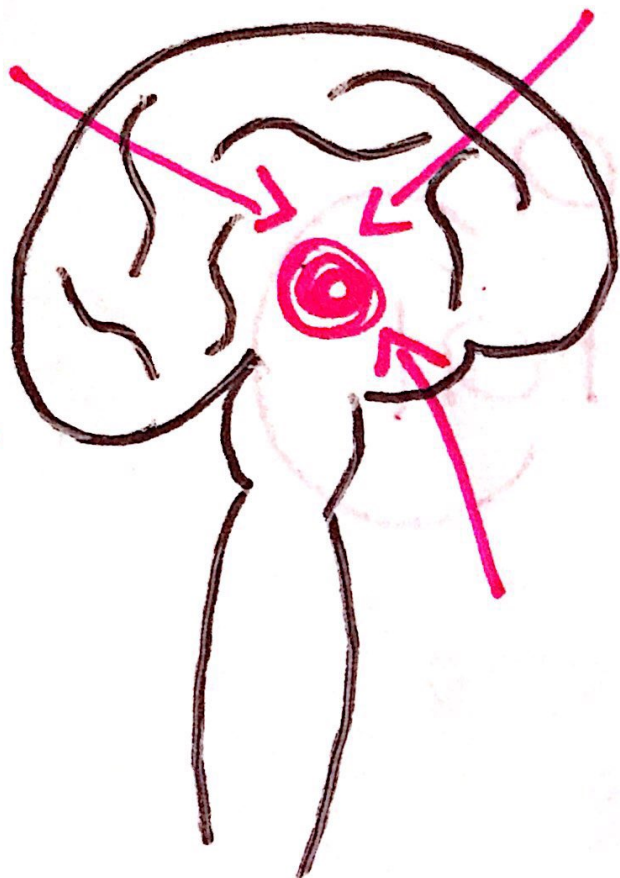
Funciones
cardiacas,
respiratorias
gastro-
intestinales

y
vasoconstrictora



Amigdala Cerebral

Brain
tonsil

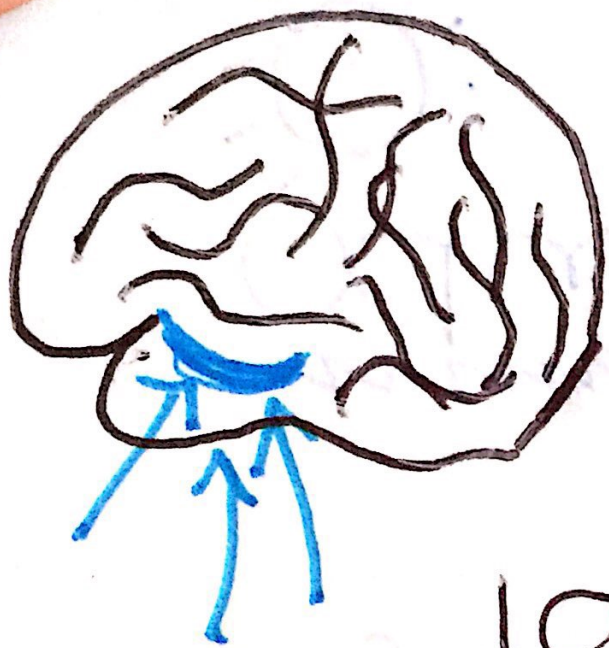


Respuestas
de
satisfacción
o
miedo.

Hippocampus



Hippocampus

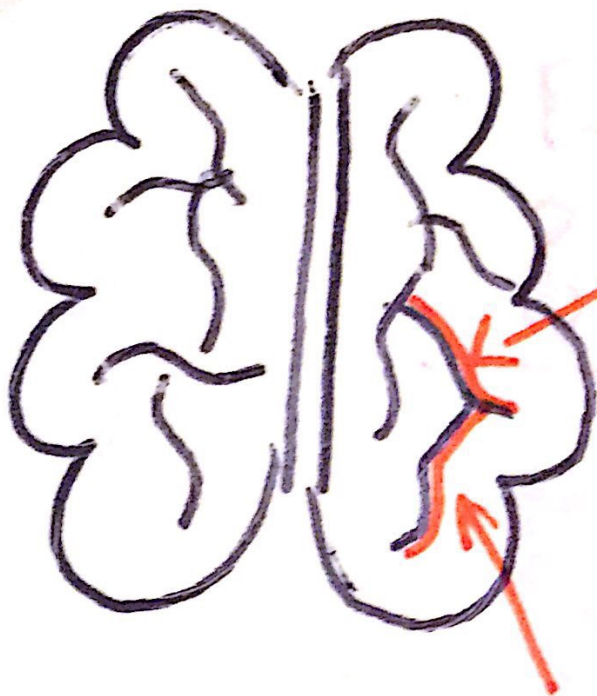


Formación
de
nuevos
recuerdos,

la memoria
y orientación
espacial

Materia
GRIS

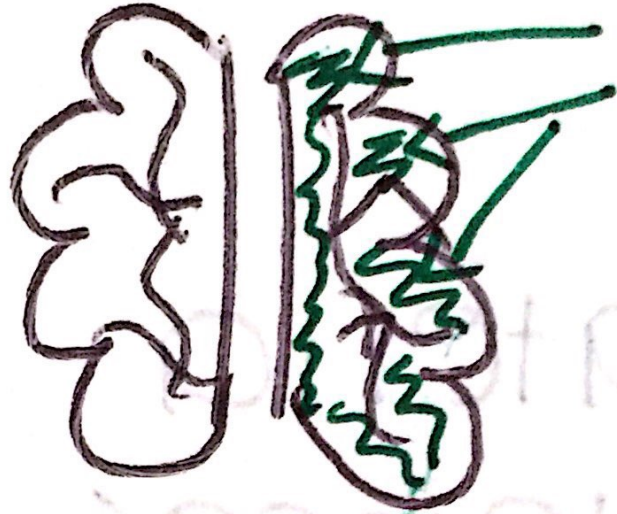
Gray
matter



Información
de
proceso
en el
cerebro .

Materia
= blanca =

white
matter

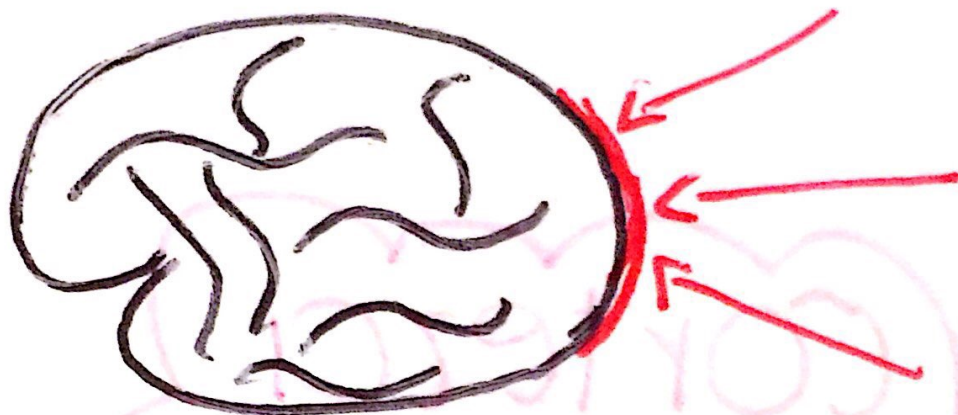


Calculos
mentales y
recuerdos .



Corteza
cerebral

cerebral
cortex



Memoria, atención,
percepción,
cognición, conciencia,
pensamiento,
lenguaje y conciencia

encefalo

Brain

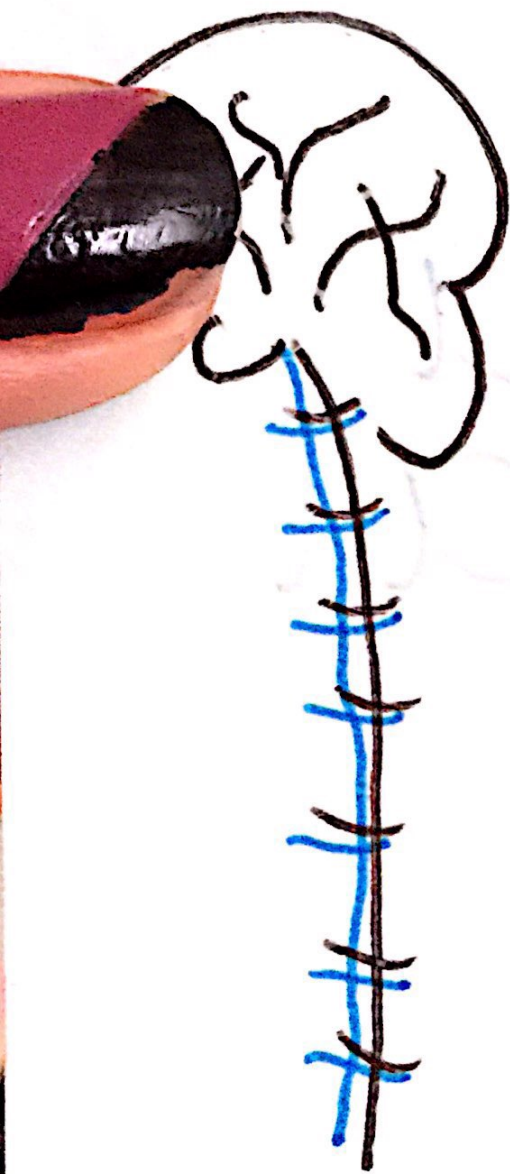


conducción,
integración
de
información,
razonamiento,
juicio



medulla
espinal

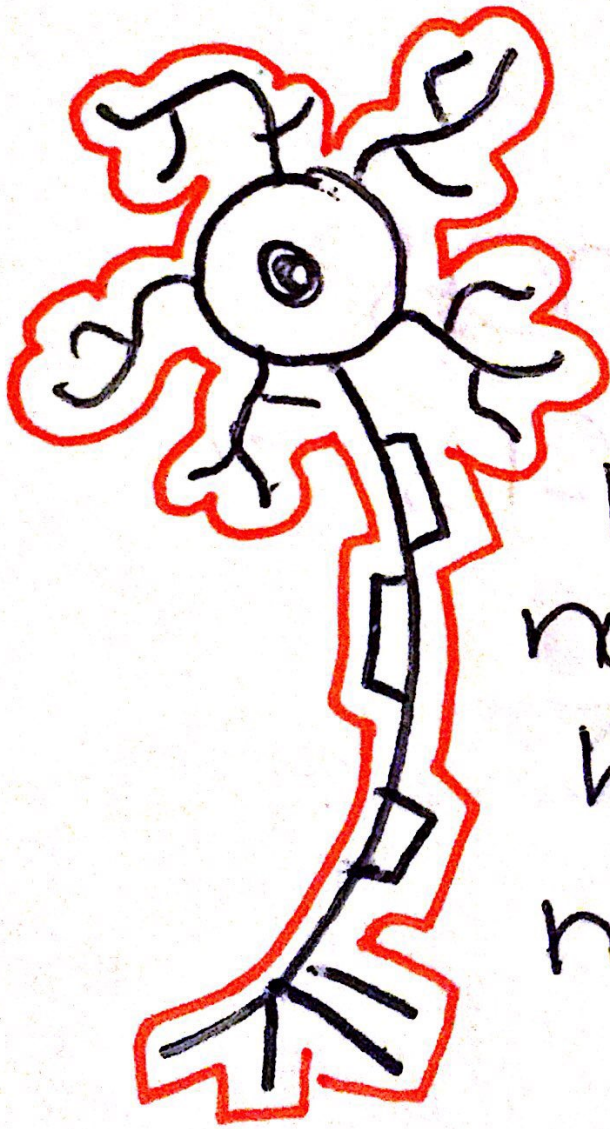
Spinal
cord.



comunica
el
encefalo
con el
cuerpo.

Neuronas
motoras →

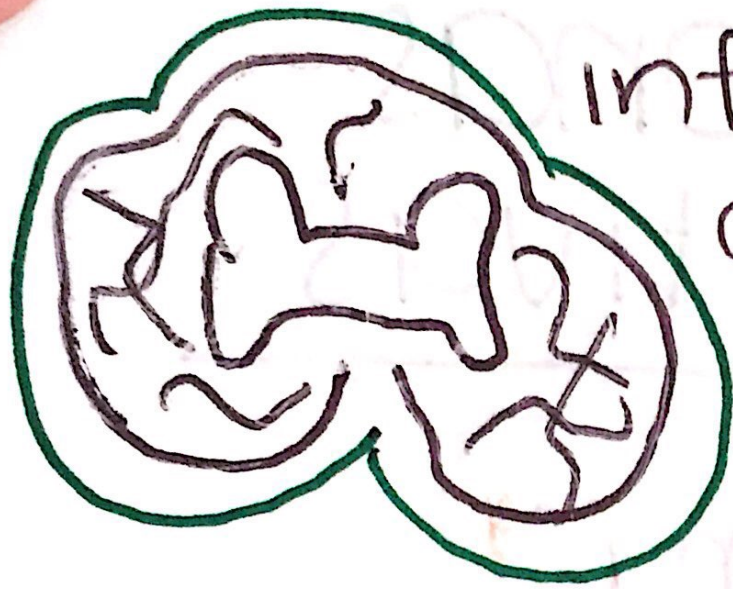
Motor
neurons



Enviar una
serie de
impulsos
nerviosos
hasta los
músculos.

Neuronas sensitivas

Sensory
neurons



Envían
información
desde los
tejidos
corporales
y los
organos.

Myelination

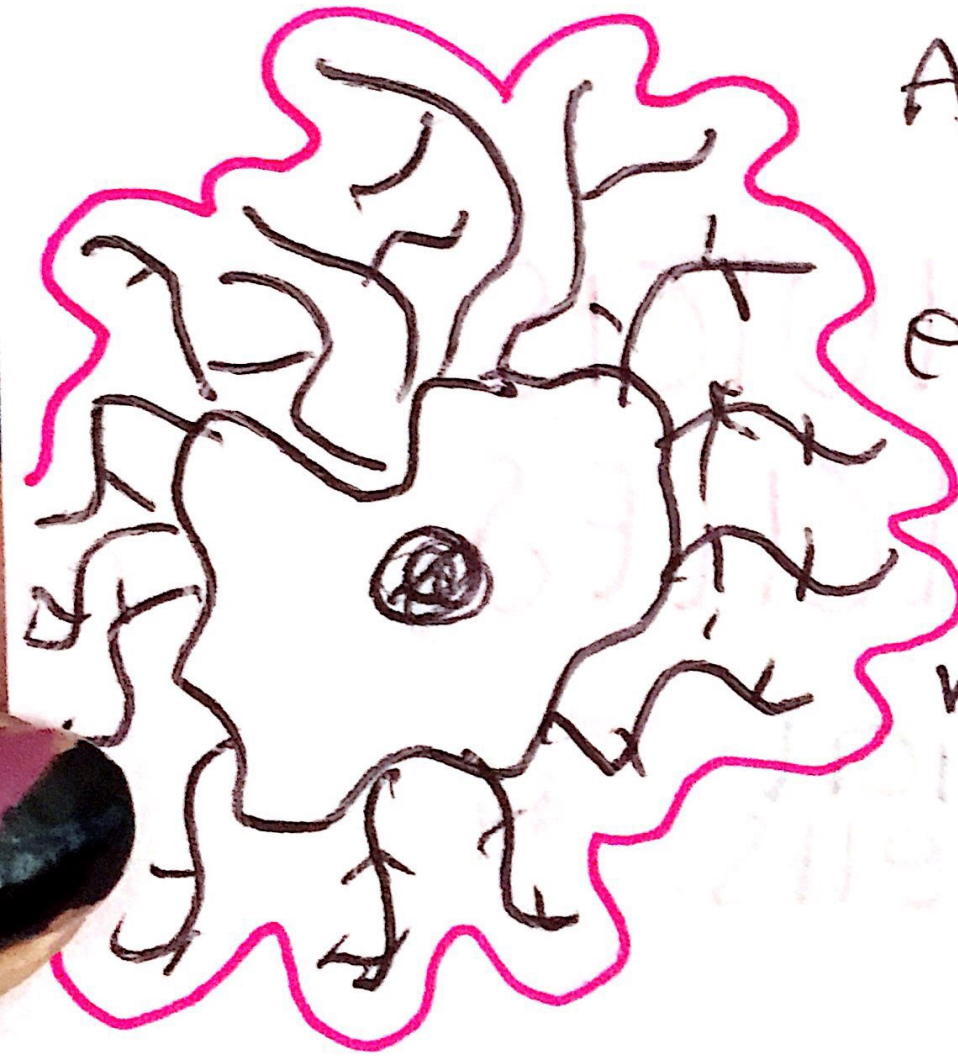
Myelin



Permitir la transición
de impulsos nerviosos
de manera rápida

CELULAS GLIALES

Glial
cells



Asegurar
el
equilibrio
de las
neuronas

lobulo


Frontal

Frontal
lobe



Procesos
cognitivos,
"funciones
ejecutivas".

lobulo
parietal



parietal
lobe

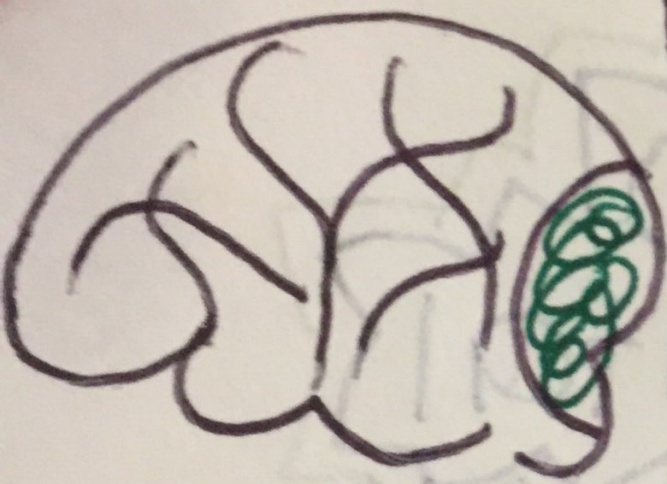


Area
sensorial
primaria.

Integra
visual,
auditiva y
somatosensorial.

lobulo
occipital

Occipital
lobe

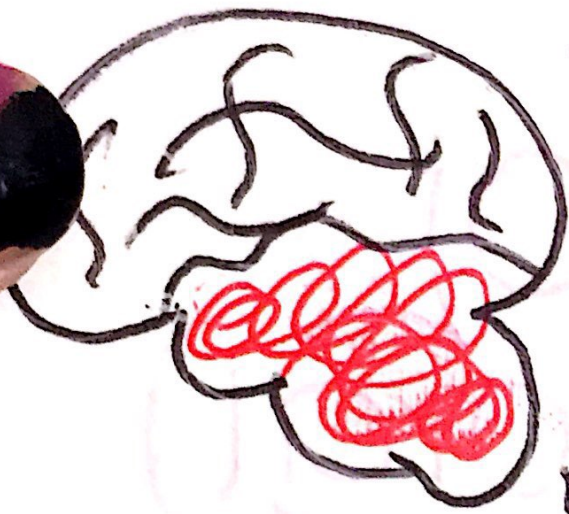


Recibe la
entrada
de
imágenes
desde la
retina del
ojo

Lobulo
(temporal)

temporal
lobe

Audición del
cerebro,



comprensión
del habla,
reconocimiento
de caras.

neurona

Neuron



Transmiten
señales
eléctricas
denomina-
das
"impulsos
nerviosos".