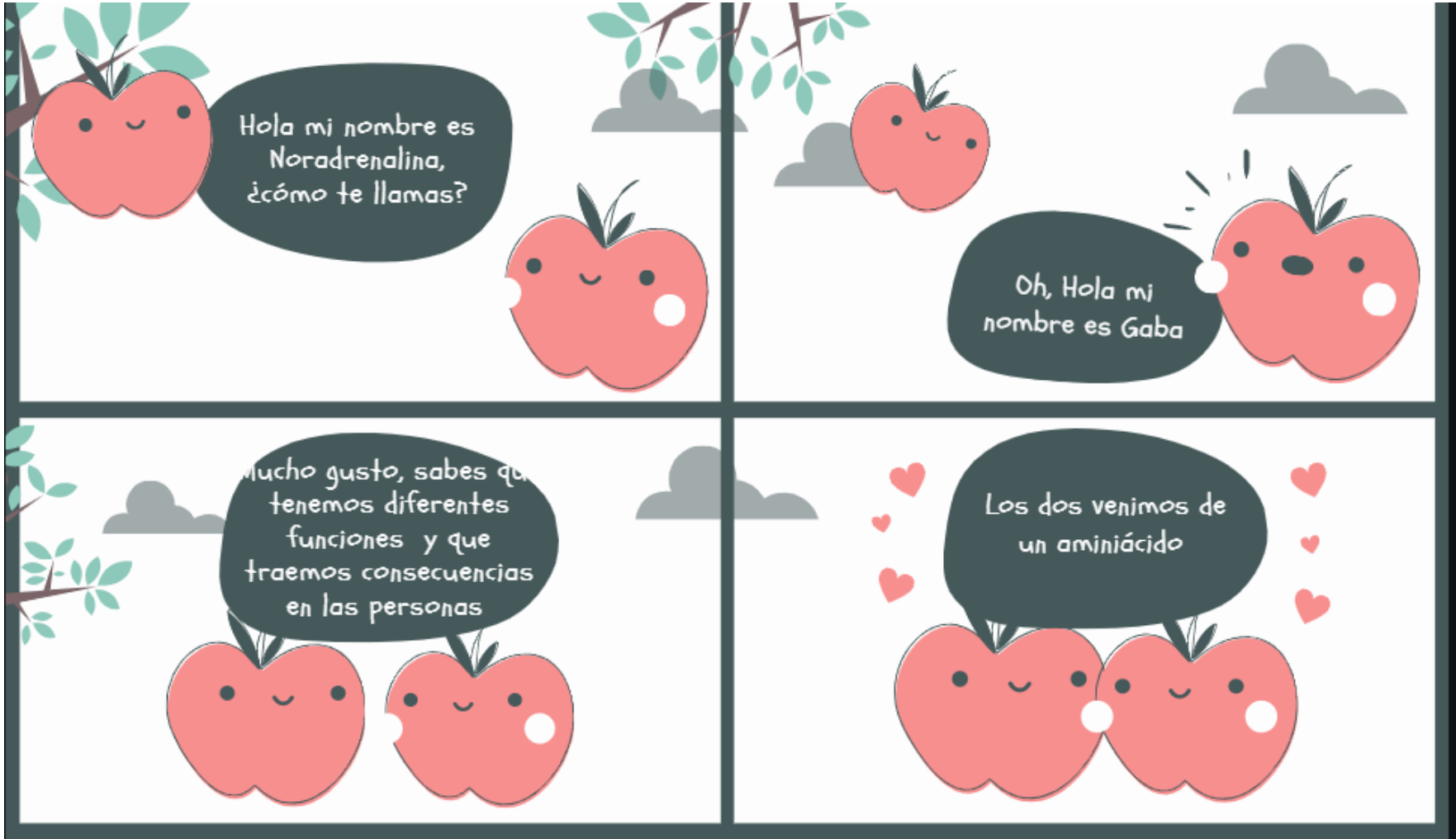




NEUROTRANSMISORES





UN DÍA SE ENCONTRARON 2 NEUROTRANSMISORES

Hola me llamo Serotonina y ¿tú?

Me llamo Glicina

Es un placer conocerte

Mis principales funciones son: el control del humor, sueño. y de las emociones.

¿Sabes cuales son tus funciones?

sabes mi principal función es ser un inhibidor en el sistema nervioso central



mi función es: el aprendizaje, la memoria y la razón.

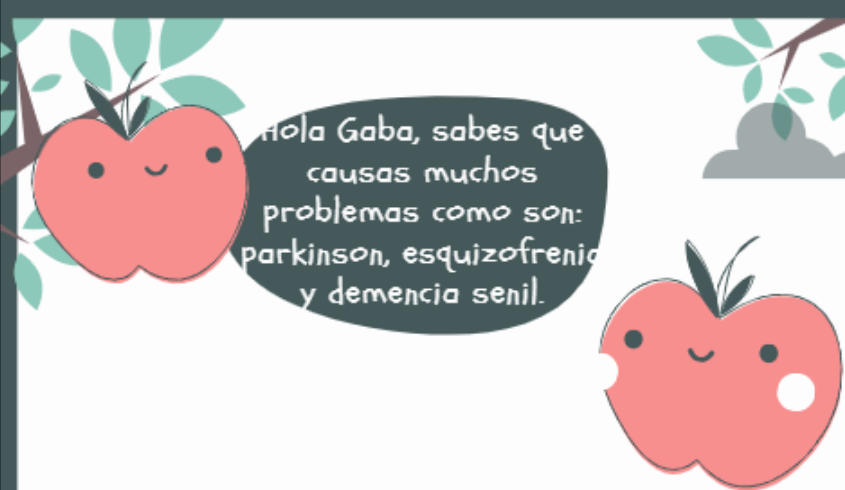
Pero tú no eres el único que tiene funciones, yo también hago que las personas se motiven, controlen sus impulsos.

sabes que si hay un exceso de nosoreos causamos problemas por ejemplo yo causo, muerte neuronal y alzheimer

yo causo alucinación visual, hiperactividad y comportamiento obsesivo, sabes nuestro trabajo no es nada fácil



Tu tienes la culpa de habernos creado



Hola Gaba, sabes que causas muchos problemas como son: parkinson, esquizofrenia y demencia senil.



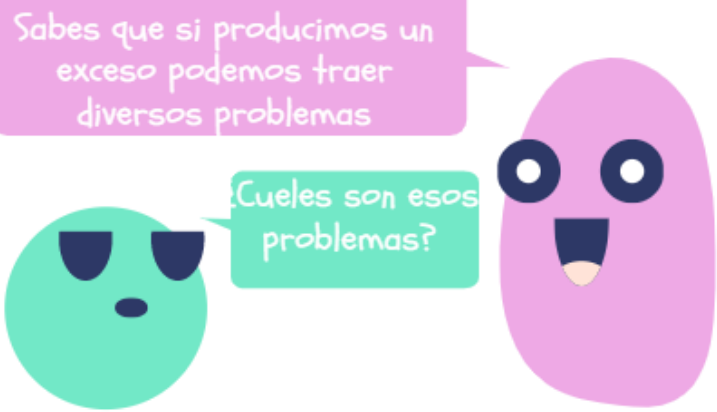
Oh, me has sorprendido con todo lo que me has dicho.



yo también causo diversos problemas como son: ansiedad, sensación de persecucion.




sabes todos formamos parte fundamental en los humanos, sin nosotros no podrian hacer casi nada.



Sabes que si producimos un exceso podemos traer diversos problemas

¿Cuales son esos problemas?




yo traigo ventajas en un exceso como: el buen humor, y buena autoestima



Tú solo causas problemas

solo es si se produce un exceso



te dejo tengo que ir a hacer mi función



ARIZBE YAJAIRA
VALENCIA
ALVARADO

FIN

27-03-2020



Indicador	Suficiente 3	Logrado 5	Excelente 7
Contenido	El comic no entrega contenido histórico, argumentos o datos correspondientes al acontecimiento.	El comic tiene un desarrollo coherente, pero aporta contenido de forma escasa.	El comic tiene un desarrollo coherente, aporta contenido histórico y fundamenta su desarrollo con hechos y acontecimientos fundamentados.
Creatividad	El comic no presenta originalidad, entendida como: falta de manejo en los tipos de letra, distinto uso de plantillas, manejo de los títulos, colores, imágenes.	El comic presenta un manejo de elementos como los tipos de letra, imágenes y usos de plantillas, pero no lo hace en la totalidad de las páginas solicitadas.	El comic presenta gran utilización de los recursos de tipo fuentes, imágenes, diversidad de plantillas, y estas están acorde con el tipo de historia.
Coherencia	El comic no presenta coherencia en su historia central. Las páginas no muestran conexión correlativa, y la idea central de la historia es difusa.	El comic presenta coherencia relativa, ya que la idea central se torna difusa y no permite retomarla con certeza.	El comic es coherente. Existe correlación directa entre las páginas, lo que evidencia de forma clara la línea central de la historia.
Estructura	Completa entre 2 a 6 páginas.	Completa entre 5 a 7 páginas.	Completa la totalidad de las páginas solicitadas (8-12).