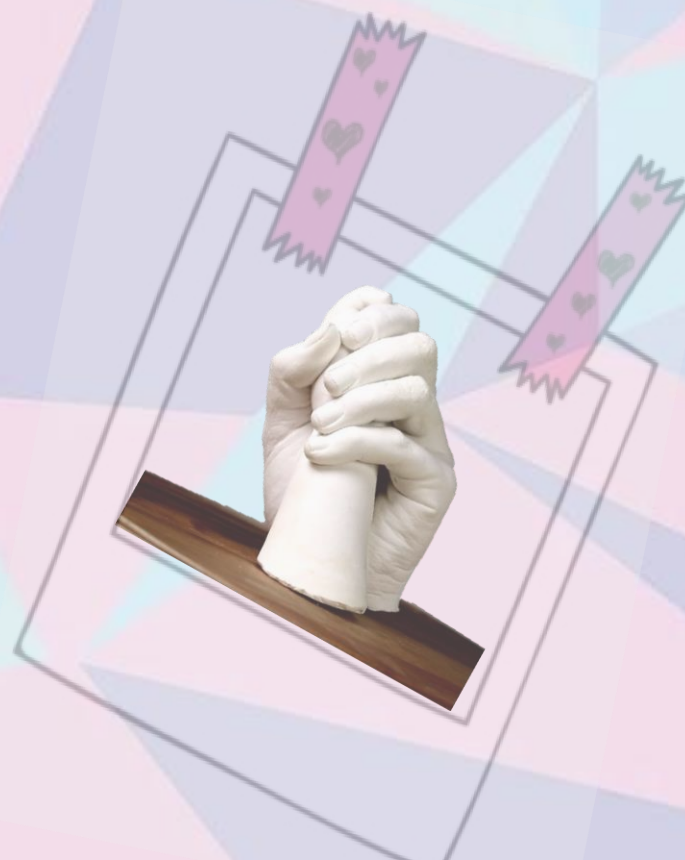
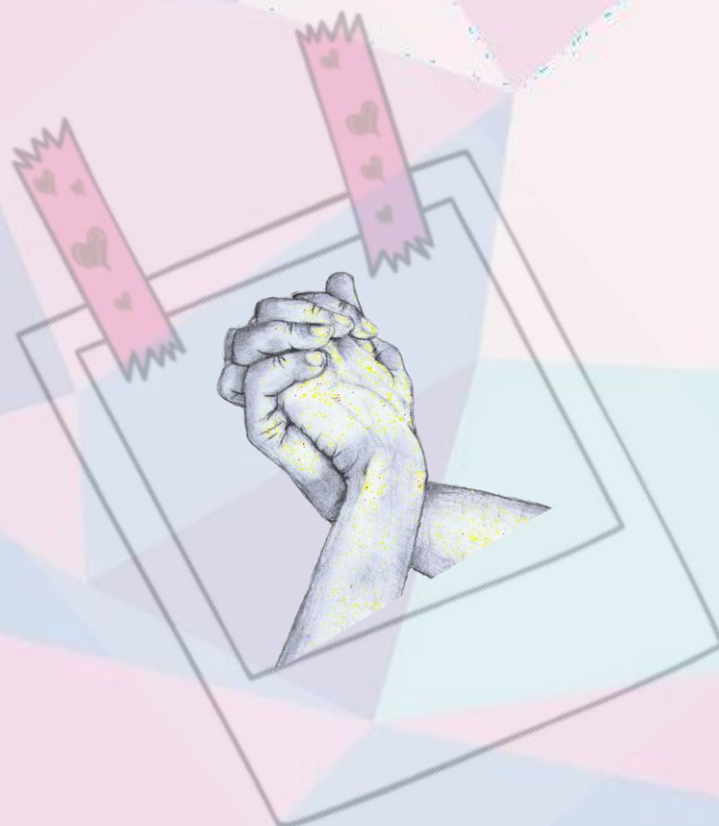


BIDIMENSIONAL O TRIDIMENSIONAL



TÉCNICAS Y ACTIVIDADES PARA LA ESCUELA Y EL HOGAR

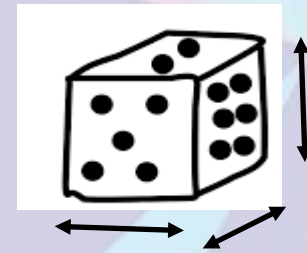
Bidimensión

Tridimensión

Características

Largo y ancho

Largo, ancho y profundidad



Elementos

Punto, línea, forma, color
textura

Punto, línea, volumen, forma,
tamaño, peso, color, textura

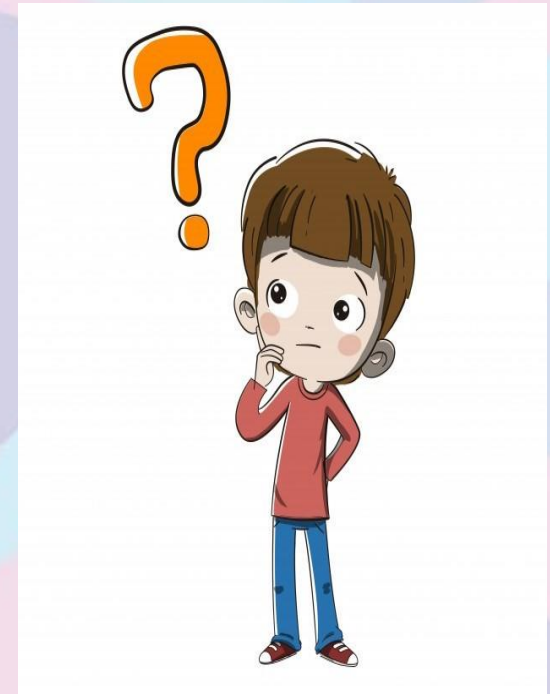
Ejemplos

Dibujo, pintura, fotografía.

Escultura, modelado, tallado,
papiroflexia, **Dibujo (3D)

¿UN DIBUJO ES BIDIMENSIONAL O TRIDIMENSIONAL?

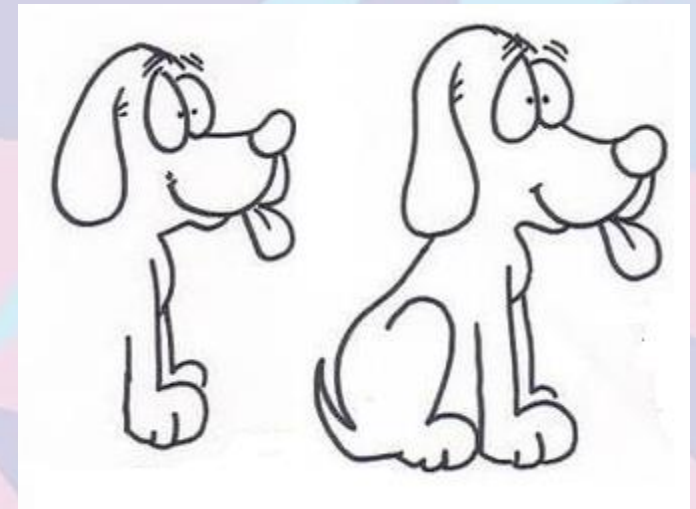
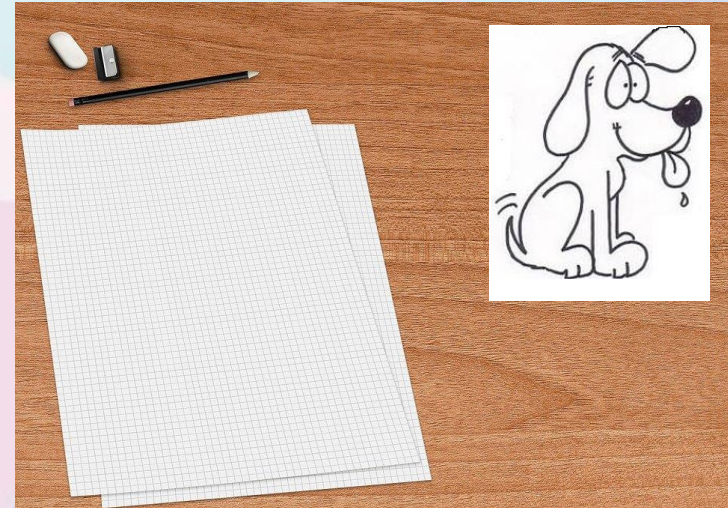
- ⇒ Se considera bidimensional cuando tiene solo dos características: largo y ancho (2D), pero si un dibujo lo recortas por el contorno se convierte en tridimensional.
- ⇒ Por otra parte si el dibujo tiene tres características (largo, ancho y profundidad) se considera 3D, dándole un SENTIDO de profundidad.
- ⇒ Para que sea tridimensional debe tener tres características: largo, ancho y profundidad.
- ⇒ Generalmente lo tridimensional se puede palpar, sentir sus características.



HAGAMOS UN DIBUJO A LÁPIZ EN 2D

Algunos consejos ya sea copia o natural:

- ⇒ Ten a la mano los materiales a ocupar (en este caso papel, goma y lápiz.)
- ⇒ Elige la imagen a realizar y observa detenidamente.
- ⇒ Determina la parte por donde comenzarás, trata de darle proporción a tu dibujo.
- ⇒ El trazo que hagas procura que sea tenue por si hay que corregir y no quede marcado.
- ⇒ No tengas miedo a intentarlo, recuerda que con la práctica se mejora.



UTILICEMOS LÍNEAS EN NUESTROS DIBUJOS

Posibilidades expresivas de la línea

Líneas rectas: Expresan robustez y rigidez.



Líneas curvas: Sugiere movimiento, vitalidad, suavidad, delicadeza.



Líneas horizontales: Expresan calma, reposo, tranquilidad, peso, estabilidad. Hacen las cosas más anchas y extensas.



Líneas verticales: Nos transmiten fuerza, orden, equilibrio, movimiento ascendente o descendente, elegancia, espiritualidad. Producen el fenómeno visual de alargar las cosas.



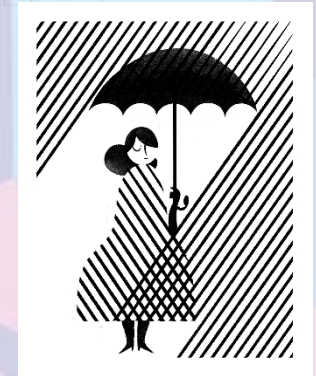
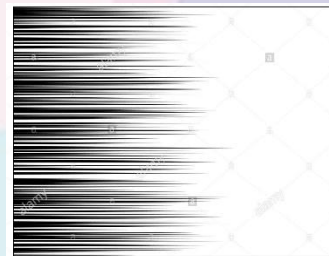
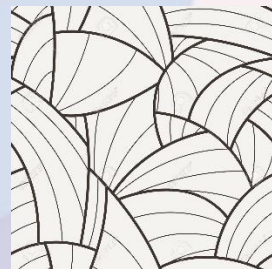
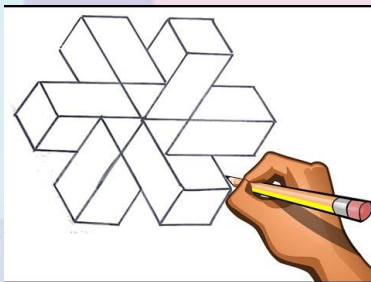
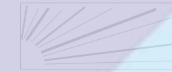
Líneas oblicuas: Expresan inestabilidad, acción, caída, caos, desorden, confusión, sensación de profundidad y alejamiento.



Líneas quebradas: Producen el efecto de incertidumbre, , indecisión. Una sensación similar a la rotura, la fragmentación.

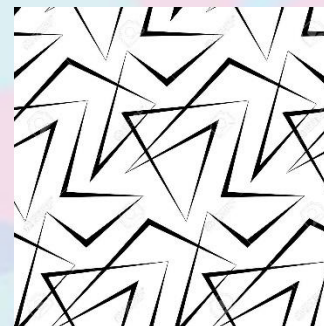


Líneas radiales o concurrentes: Sugieren luminosidad, explosión, asombro, dispersión, profundidad.



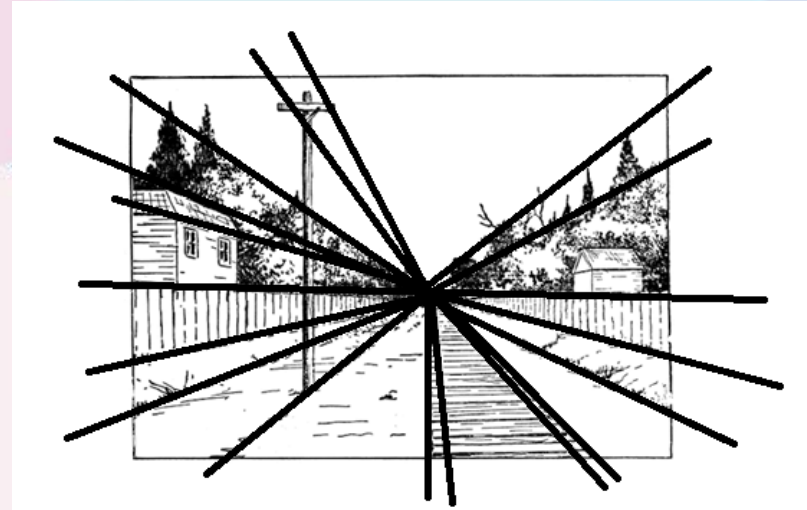
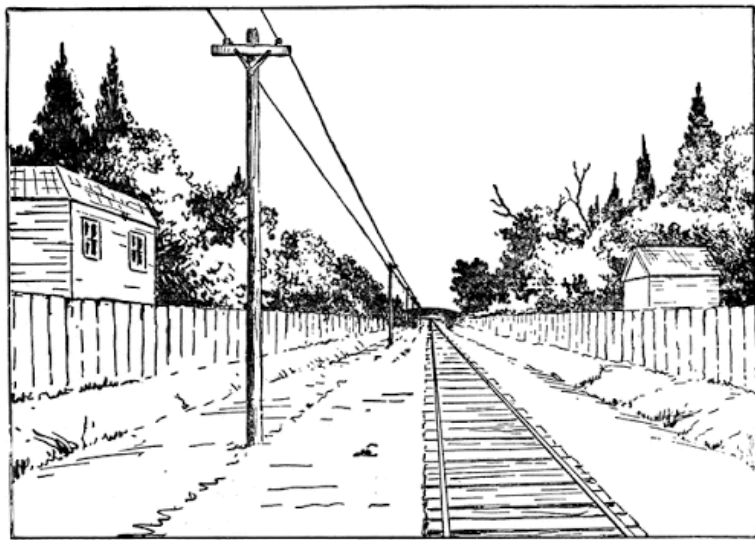
Observa los dibujos e identifica donde se ve una imagen tridimensional de acuerdo al uso de cada línea.

Al finalizar trata de reproducirlas.....



DIBUJOS CON PERSPECTIVA

El dibujo en perspectiva es una técnica de dibujo que se emplea para representar la profundidad espacial, a la que llamamos perspectiva. Dicho de otro modo, sirve para representar correctamente un objeto tridimensional en un plano bidimensional.



En el dibujo con perspectiva se utiliza el punto de fuga (que es donde parten las líneas, líneas de horizonte y límites. Observa las imágenes y trata de reproducir y/o elaborar uno propio.



DEL DIBUJO AL TALLADO

Una **talla** es una técnica de sustracción, es decir donde lo vas quitando, se puede hacer en diferentes materiales, por ejemplo: en piedra, madera, vegetales, yeso, jabón, estos últimos aplicados en trabajo con niños o iniciales.



Elige el material que vas a utilizar, puedes comenzar con material que tengas a tu alcance con jabón, yeso y /o vegetales, tijeras, incluso un desarmador, si lo deseas puedes comprar gubias para realizar el tallado.



- 1.- Realiza el dibujo o boceto sobre el material elegido.
- 2.- Con ayuda de las tijeras, palillos, etc., comienza a quitar y darle forma.
- 3.- Intenta realizar uno con el dibujo de tu agrado.

MODELADO

Es una técnica de adición, es decir donde le vas poniendo, agregando, puedes utilizar materiales como la plastilina, barro, yeso, cera, en ocasiones se trabaja en la elaboración de dulces (aunque algunas veces se utilizan moldes), este es un tipo de escultura.



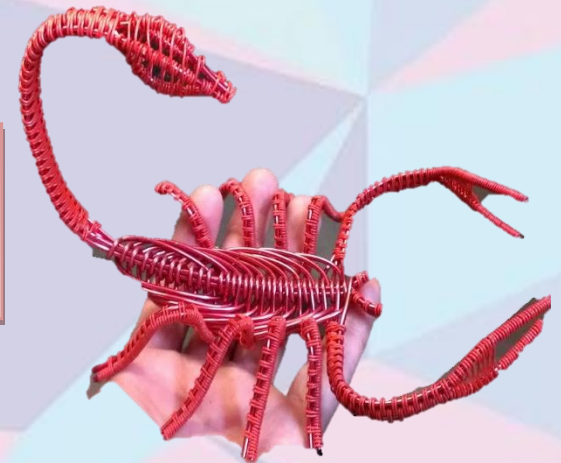
Observa las imágenes anteriores y trata de realizar una figura utilizando el modelado de plastilina en su elaboración

ESCULTURA

La **escultura** es una práctica que consiste en el modelado, tallado o construcción de figuras tridimensionales o relieves a partir de diversos materiales resistentes, como la madera, la arcilla o diversos tipos de piedra



Te animas a intentar hacer alguna propia... utiliza el material que tengas a la mano.

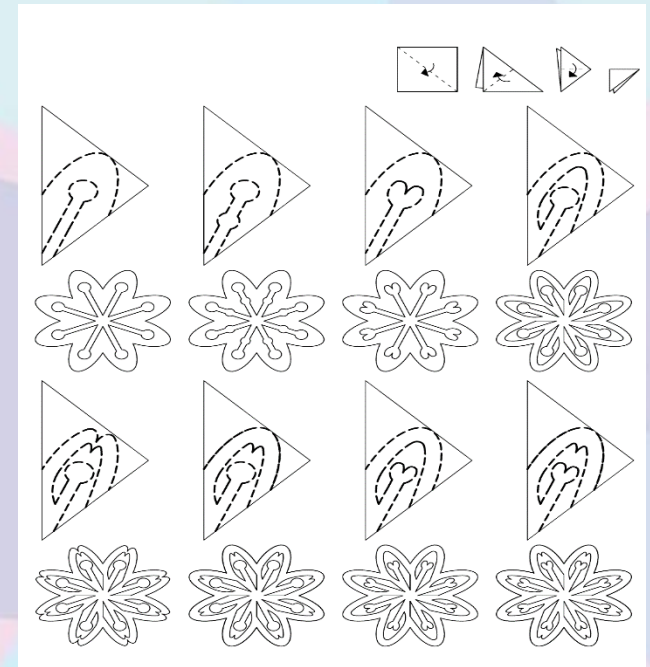
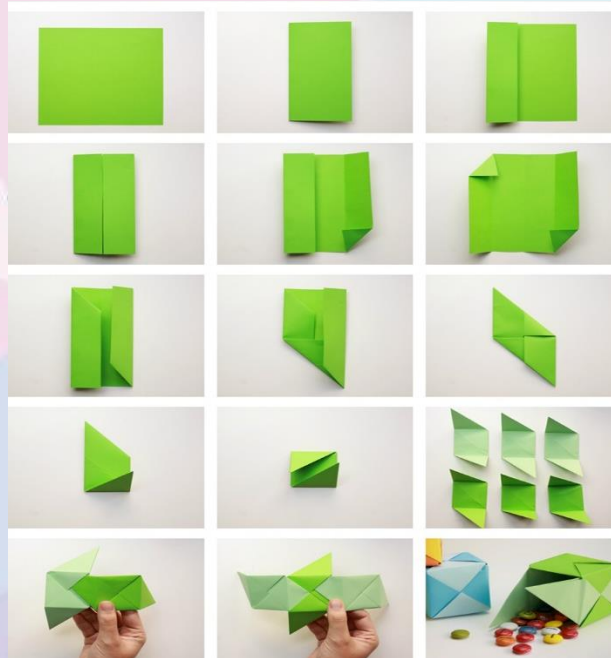
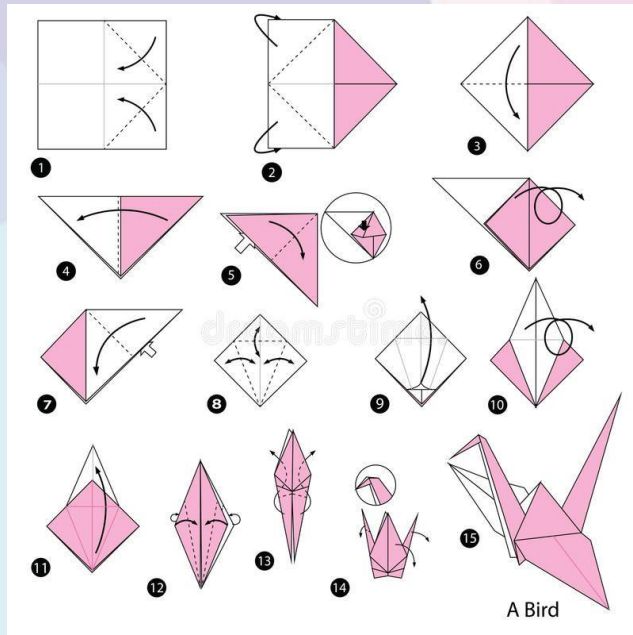


ENSAMBLAJE

Es un tipo de escultura realizada por diferentes piezas, pegar trozos de cosas ya existentes.



PAPEL DOBLADO (ORIGAMI, PAPIROFLEXIA, KIRIGAMI)



Puedes realizar figuras utilizando el origami (sin utilizar tijeras ni pegamento), papiroflexia donde si lo hagas o el kirigami que consiste en doblar el papel y recortar para formar una figura (papel doblado), intenta hacer los anteriores, sigue el procedimiento.

VACIADO

Para esta técnica necesitas un molde, ya sea que lo elabores o lo tengas, se puede rellenar de materiales como el yeso, barro, escayola. Esta técnica la veo similar a la de los cubitos, lo que pasa que la técnica de vaciado los materiales empleados se secan naturalmente y los cubitos tienen que congelarse para poder coger la forma deseada



¿Y tú has jugado a hacer figuras utilizando moldes?...

Webgrafía y bibliografía

<http://ignaciozmteoriadeldise.blogspot.com/2011/08/elementos-que-integran-el-diseno.html>

<https://www.conversordeletras.com/fonts/Waltograph/> Pagina para las letras

°.- <http://www.arededibujo.es/documentos/1-eso/1eso-linea.pdf>

Los dibujos e imágenes aquí utilizados fueron tomadas de internet. www.google.com