



MTRA. LAURA GUADALUPE DÍAZ GÓMEZ

4° "C"

ESCUELA PRIMARIA BELISARIO DOMÍNGUEZ
TURNO MATUTINO

TRASTORNO POR DÉFICIT DE ATENCIÓN E HIPERACTIVIDAD

PATRÓN PERSISTENTE DE INATENCIÓN Y /O QUE INTERFIERE CON EL FUNCIONAMIENTO Y EL DESARROLLO.

INATENCIÓN:

- Desviaciones de tareas
- Falta de persistencia
- Dificultad para mantener la atención
- Desorganización.



HIPERACTIVIDAD:

- Actividad motora excesiva cuando NO es apropiado.
- (Jugueteos, golpes)
- Inquietud extrema
 - Nivel de actividad elevado, que cansa a otras personas.

IMPULSIVIDAD:

- Acciones apresuradas sin reflexión, con riesgo de dañar a un individuo.
- Deseo de recompensas inmediatas.
- Interrumpir excesivamente a otros.
- Tomar decisiones importantes sin tomar en cuenta las consecuencias.

Inicio en la infancia

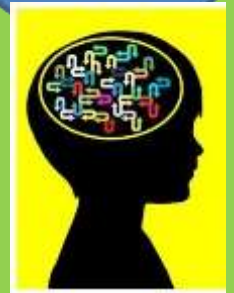
Los síntomas deben estar presentes antes de los 12 años de edad.

Sus manifestaciones presentes en más de un entorno (casa, escuela, trabajo)

Puede existir leve retraso lingüístico motor o social.

LOS SIGNOS PUEDEN SER MÍNIMOS O AUSENTES SI:

- El niño recibe recompensas frecuentes por buen comportamiento.
- Tiene estrecha supervisión
- Está en una situación nueva
- Está en actividades interesantes



FACTORES DE RIESGO:

- Temperamental (Mayor esfuerzo de control).
- Ambiental: Bajo peso al nacer (-1500kg)
- Genético y fisiológico: frecuente en familiares biológicos de primer grado, no es 100% heredable. Se debe considerar también metabolismo, trastorno del sueño, nutrición, epilepsia.

ASOCIADO CON :

- Bajo rendimiento escolar
- Rechazo social

- Su atención debe ser oportuna y asertiva para mejorar gran parte de los síntomas y su interacción en la sociedad sea más rápido.

