

**ESCUELA SECUNDARIA OFIC NO 0637**

**“ HEROES DE MEXICO ”**

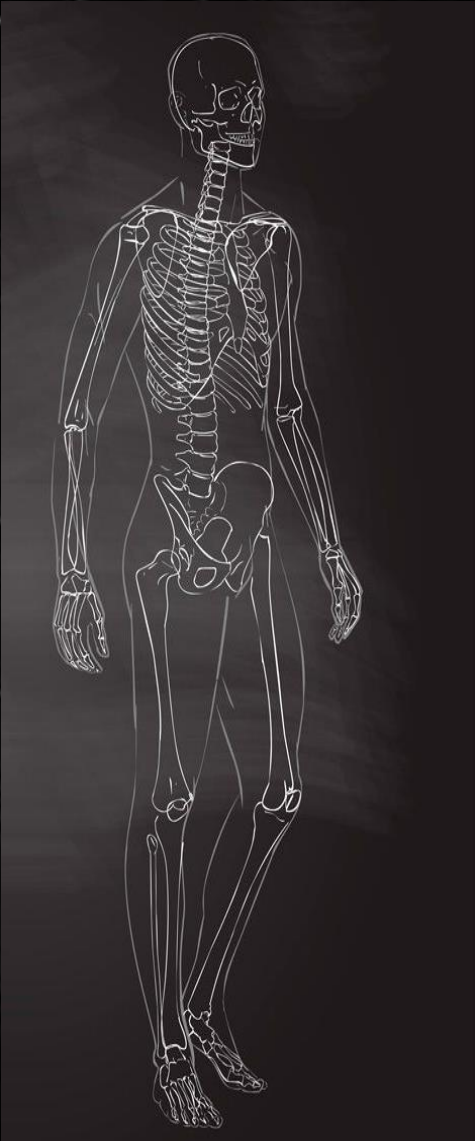
**TURNO MATUTINO**

**C.C.T. 15EES0950Q**

**ZONA ESCOLAR S141**

**ANÁLISIS MORFOLÓGICO Y  
FISIOLÓGICO DE ALGUNOS SISTEMAS  
DEL CUERPO HUMANO**

- **VIDEOS DESCRIPTIVOS**
- **EDGAR TENANGO CABAÑAS**



# ***INTRODUCCION***

La trascendencia del análisis de la Biología Humana radica principalmente en el hecho de que se favorece en los alumnos la comprensión y entendimiento de los componentes de nuestro cuerpo así como algunos elementos fundamentales como la localización, características morfológicas, anatómicas y fisiológicas de las células, tejidos, órganos, aparatos y sistemas que integran a un ser vivo pluricelular y complejo como el ser humano. Se busca promover y enfatizar el cuidado de nuestro cuerpo a partir de la comprensión de la fisiología de cada proceso que lo integran en un ser biológico, psicológico y social.

La siguiente propuesta pretende transformar y adecuar el proceso de enseñanza-aprendizaje a las circunstancias y contexto actual; en dónde los alumnos se adaptan rápidamente por su dinamismo y los profesores buscamos a través de todos los medios posibles garantizar transmitir los procesos necesarios para que los alumnos obtengan los aprendizajes esperados. Se trata de utilizar los medios digitales disponibles para el actual modo de enseñanza. Sin embargo este fenómeno del Covid-19 puede ser el parteaguas necesario para promover a futuro la transformación del modo de enseñar y utilizar de manera práctica y eficiente las tecnologías de la comunicación y de la educación a distancia.

# **PROPOSITO GENERAL**

Con la propuesta de la digitalización de los contenidos específicos se busca que los alumnos puedan garantizar los aprendizajes necesarios en condiciones autónomas pero perfectamente direccionados a distancia de una forma dinámica e innovadora que favorezca su motivación a aprender y garantizando la elaboración de los productos sugeridos por el profesor permitiendo además suficiente comunicación, una evaluación y retroalimentación personalizada.

## **PROPOSITOS ESPECIFICOS**

- 😊 Analizar los diferentes procesos que permiten el funcionamiento correcto del cuerpo humano.
- 😊 Identificación de los órganos que integran cada Sistema del Cuerpo Humano
- 😊 Descripción de la morfología y fisiología de los componentes de cada sistema del cuerpo humano.

# **El proceso de enseñanza sugerido considera las siguientes etapas:**

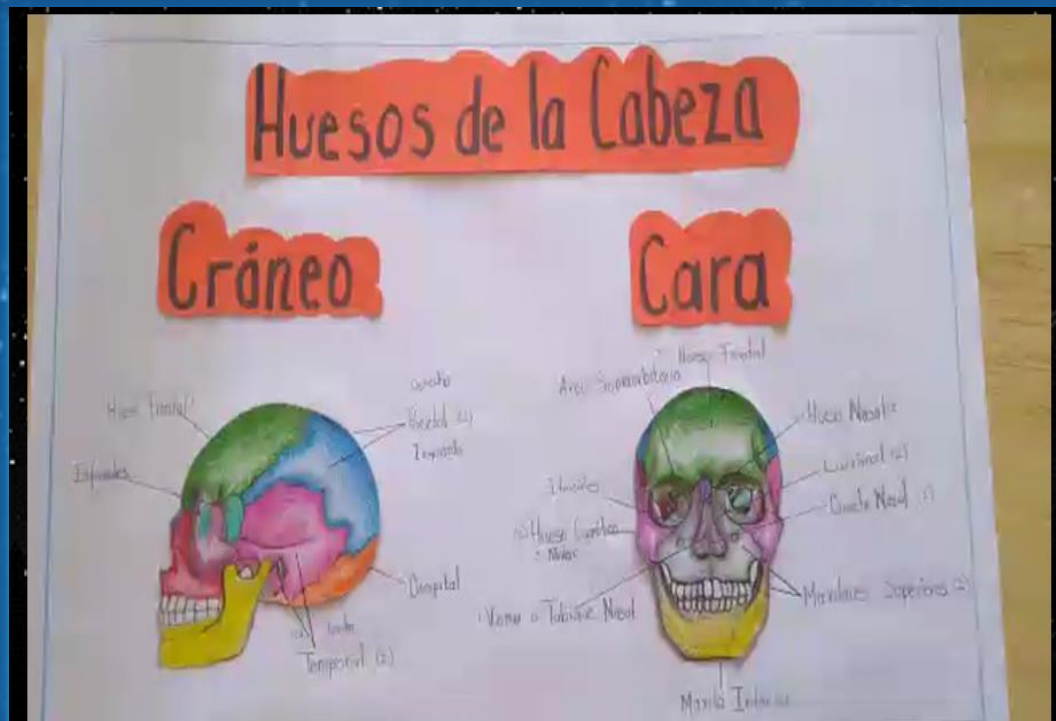
- 1. Análisis etimológico de términos de acuerdo a cada contenido temático.**
- 2. Investigación descriptiva de cada sistema del cuerpo humano.**
- 3. Análisis de videos descriptivos de cada sistema del cuerpo humano elaborados por el profesor**
- 4. Elaboracion de productos sugeridos por el profesor.**
  - a) Mapas mentales**
  - b) Diagramas y esquemas**
  - c) Modelos de representación**



# CONTENIDO DIGITAL

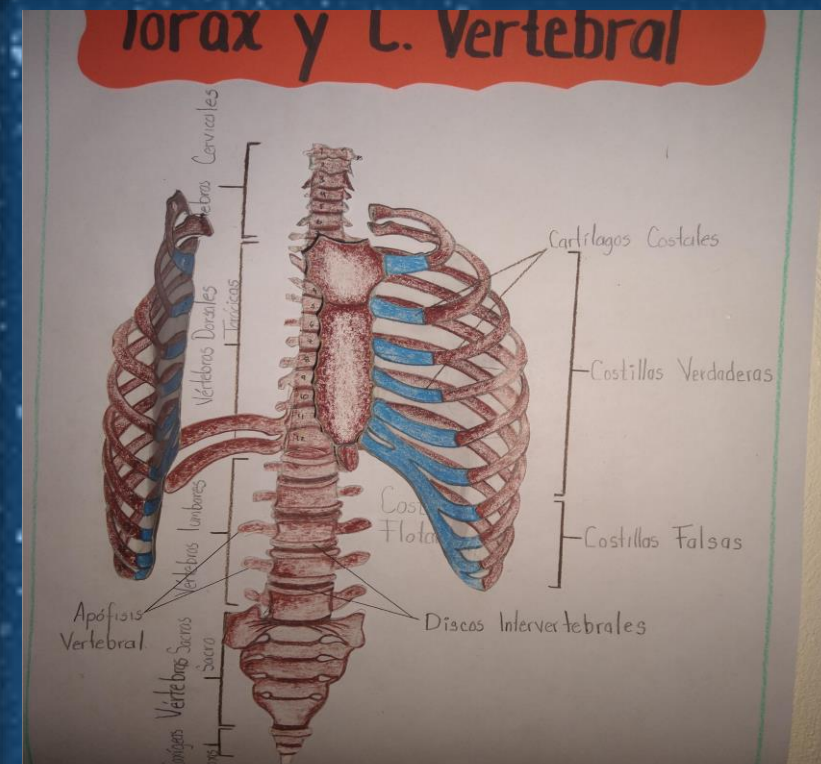
## A) Esqueleto humano axial

Huesos de la cabeza



<https://youtu.be/8cZaqXmkQ6E>

Huesos de Tórax y Columna vertebral



<https://youtu.be/cFrU41MEGb8>

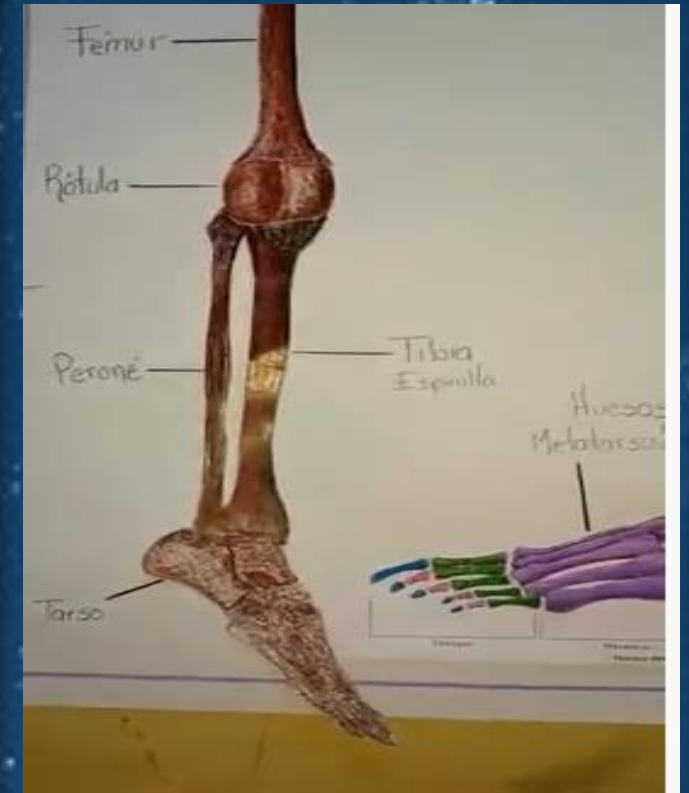
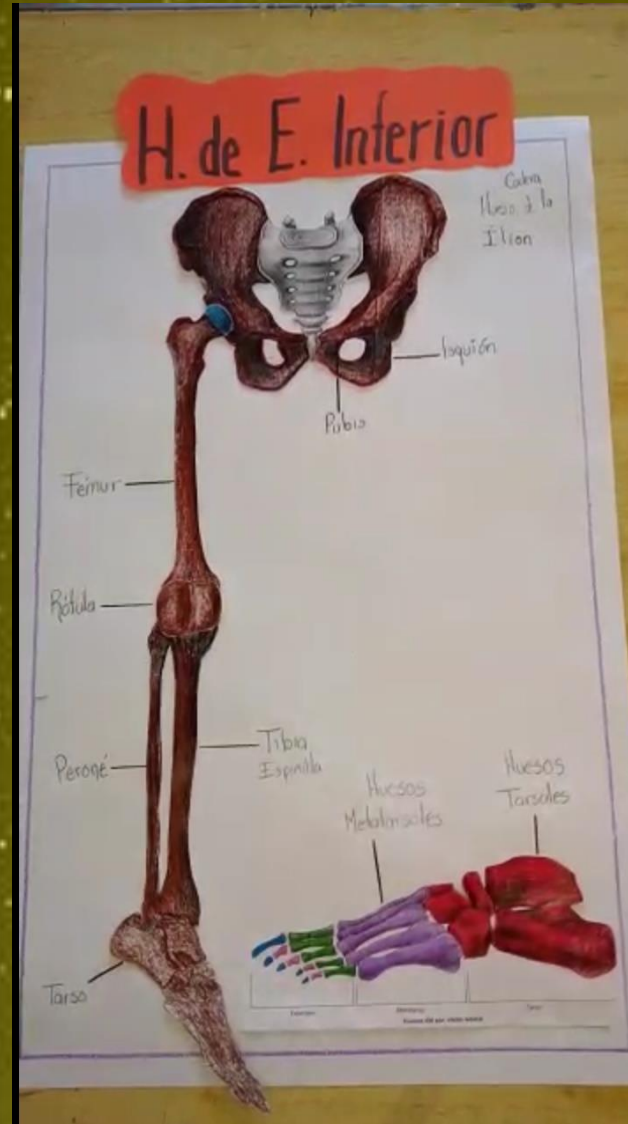
# B) Esqueleto humano apendicular

## 2.-EXTREMIDAD SUPERIOR



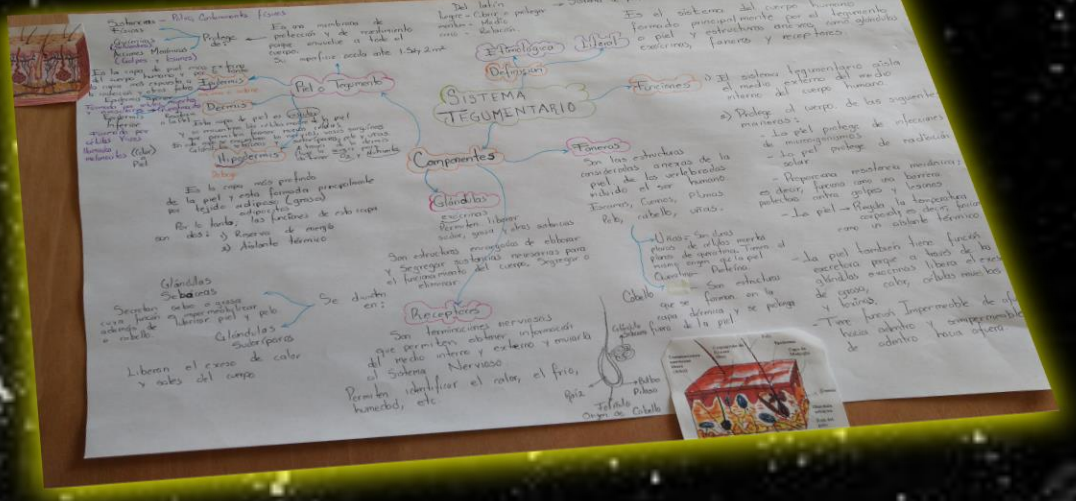
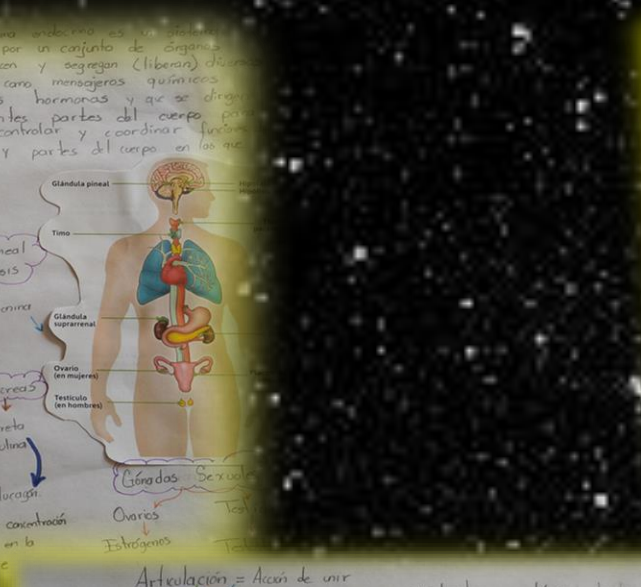
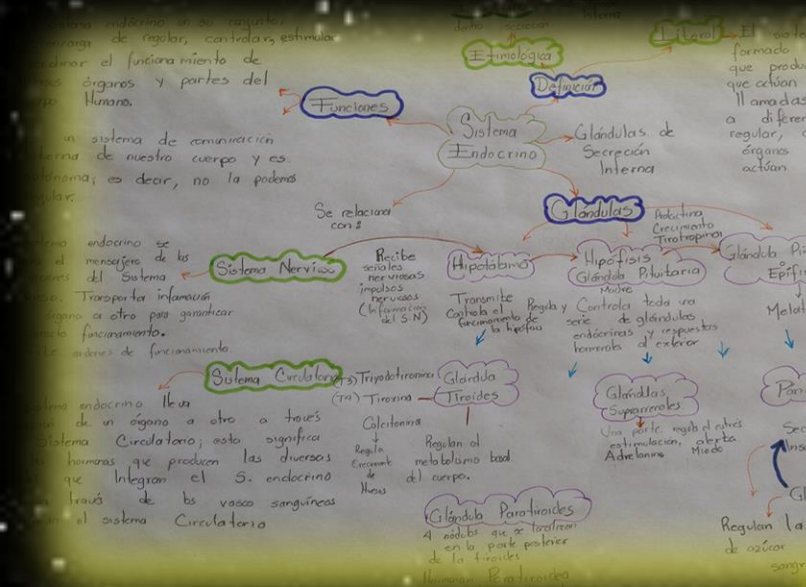
<https://youtu.be/3915wrd2xiM>

## EXTREMIDAD INFERIOR



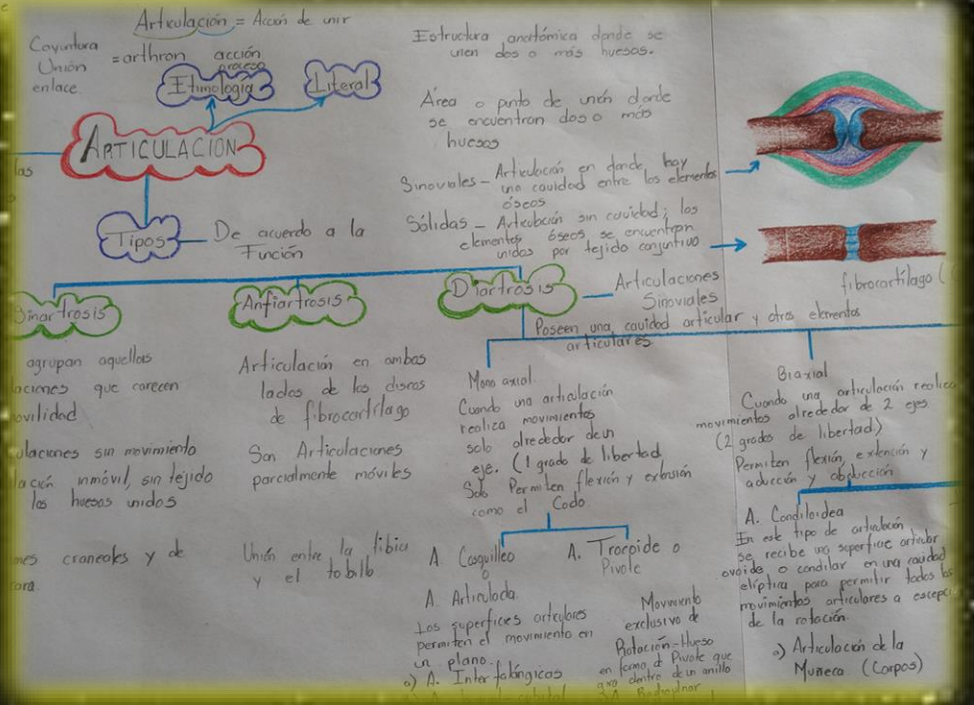
<https://youtu.be/kKAVfwmZIVU>

# PROXIMAMENTE SE INTEGRAN LOS SIGUIENTES SISTEMAS



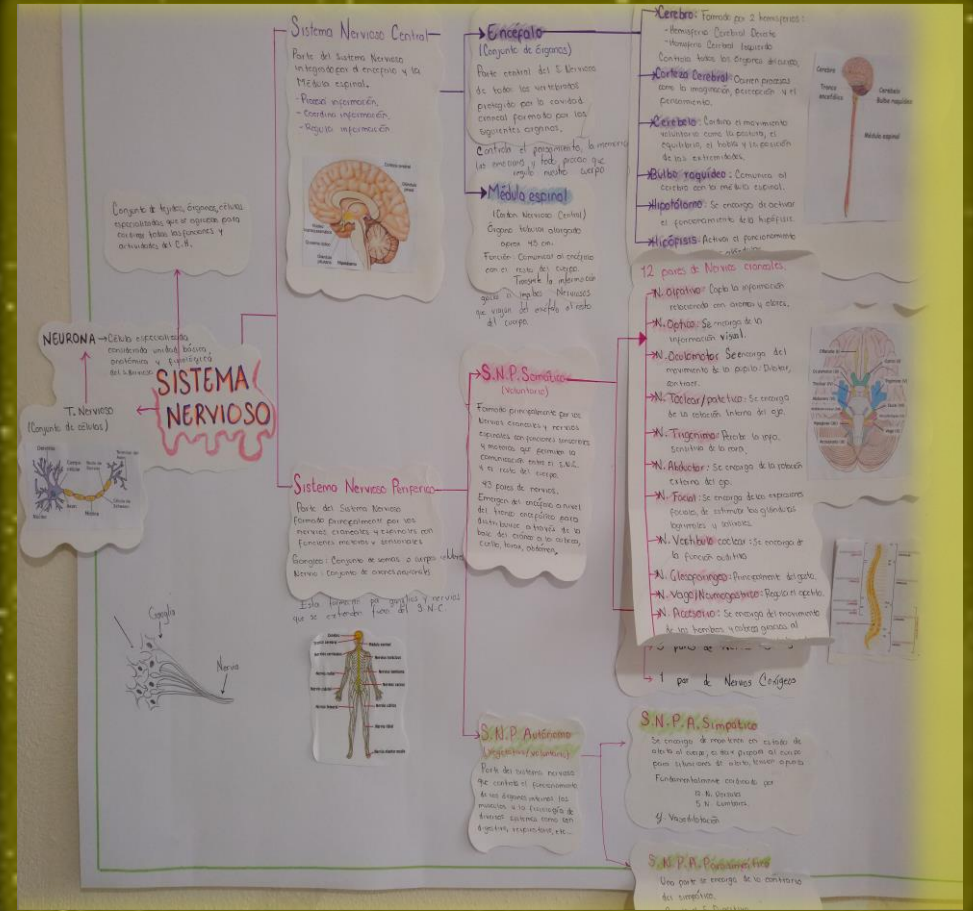
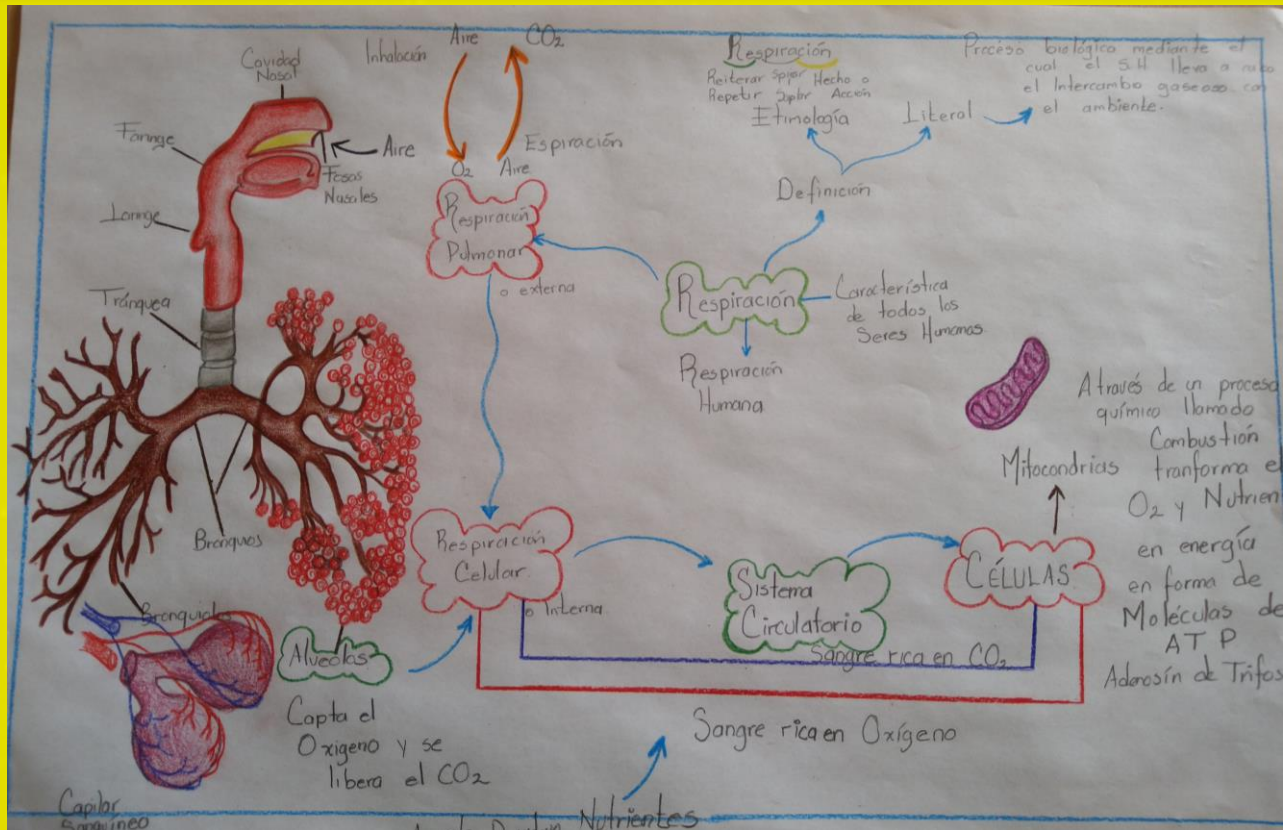
ENDOCRINO

ARTICULACIONES



TEGUMENTARIO





RESPIRATORIO

NERVIOSO

CANAL DE YOU TOBE: HEROES DE MEXICO  
EDGAR TENANGO CABAÑAS BIOLOGIA 1,2,3,4

!GRACIAS POR  
SU ATENCIÓN!

