



# EQUIDAD E INCLUSIÓN

LIC. EN EDUCACIÓN: MARTHA ELVIRA MÁRQUEZ BELTRÁN

AUTORA

JULIO 2020.

# UN CURRÍCULO INCLUSIVO Y FLEXIBLE

EL PLANTEAMIENTO CURRICULAR DEBE APEGARSE A UNA VISIÓN INCLUSIVA, ES DECIR, LO BASTANTE FLEXIBLE QUE CONSIDERANDO LOS OBJETIVOS NACIONALES, CADA ESCUELA LOGRE DESARROLLAR EL MÁXIMO POTENCIAL DE LOS ESTUDIANTES CONSIDERANDO LA DIVERSIDAD DE NECESIDADES Y CONTEXTOS.

LA FLEXIBILIDAD CURRICULAR DEBE RESPONDER A LA DIVERSIDAD DE CONTEXTOS, QUE PERMITAN TENER A LAS ESCUELAS UN MARGEN DE AUTONOMÍA CURRICULAR

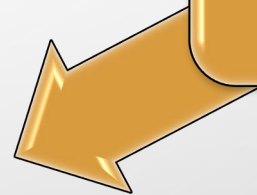
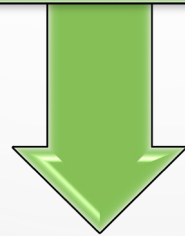
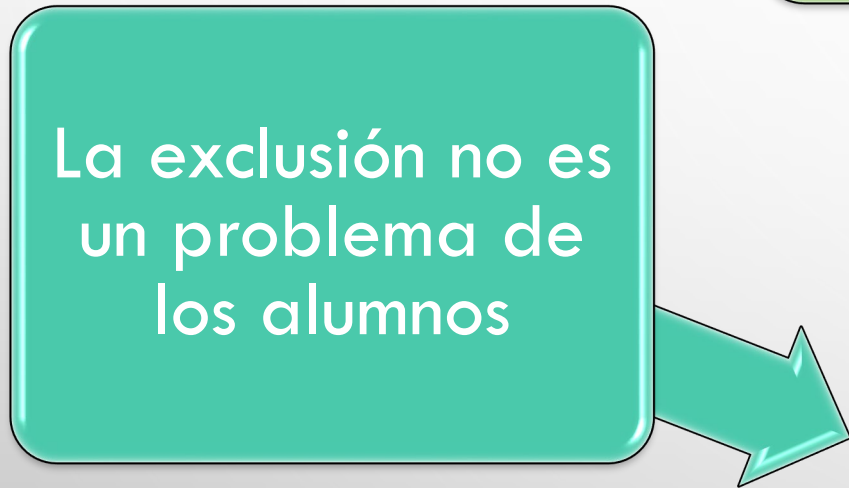
SIENDO UNO DE LOS OBJETIVOS PRINCIPALES QUE LOS ESTUDIANTES APRENDAN A CONVIVIR, TRABAJAR Y RELACIONARSE CON DIFERENTES GRUPOS CULTURALES, BILINGÜES, CONTEXTOS Y LUGARES DIFERENTES PARA FORMARSE EN LA INTERCULTURALIDAD Y FORTALECIMIENTO DE LA DIVERSIDAD.

Los alumnos deben ser atendidos en entornos inclusivos

Las diferencias de las capacidades de los alumnos no deben representar una barrea

La exclusión no es un problema de los alumnos

Principios clave de la E. I.



# Características escuelas inclusivas

Promueven la valoración

Reconocen no alumno estándar

Se adapta a las necesidades

Garantiza la participación

Considera los conocimientos

Minimiza o previene la existencia de BAP

Asegura trabajo en equipo

Desarrollo lenguaje común

Planeación de la enseñanza

Selección, diseño y adaptación de recursos educ.

Evaluación del aprendizaje

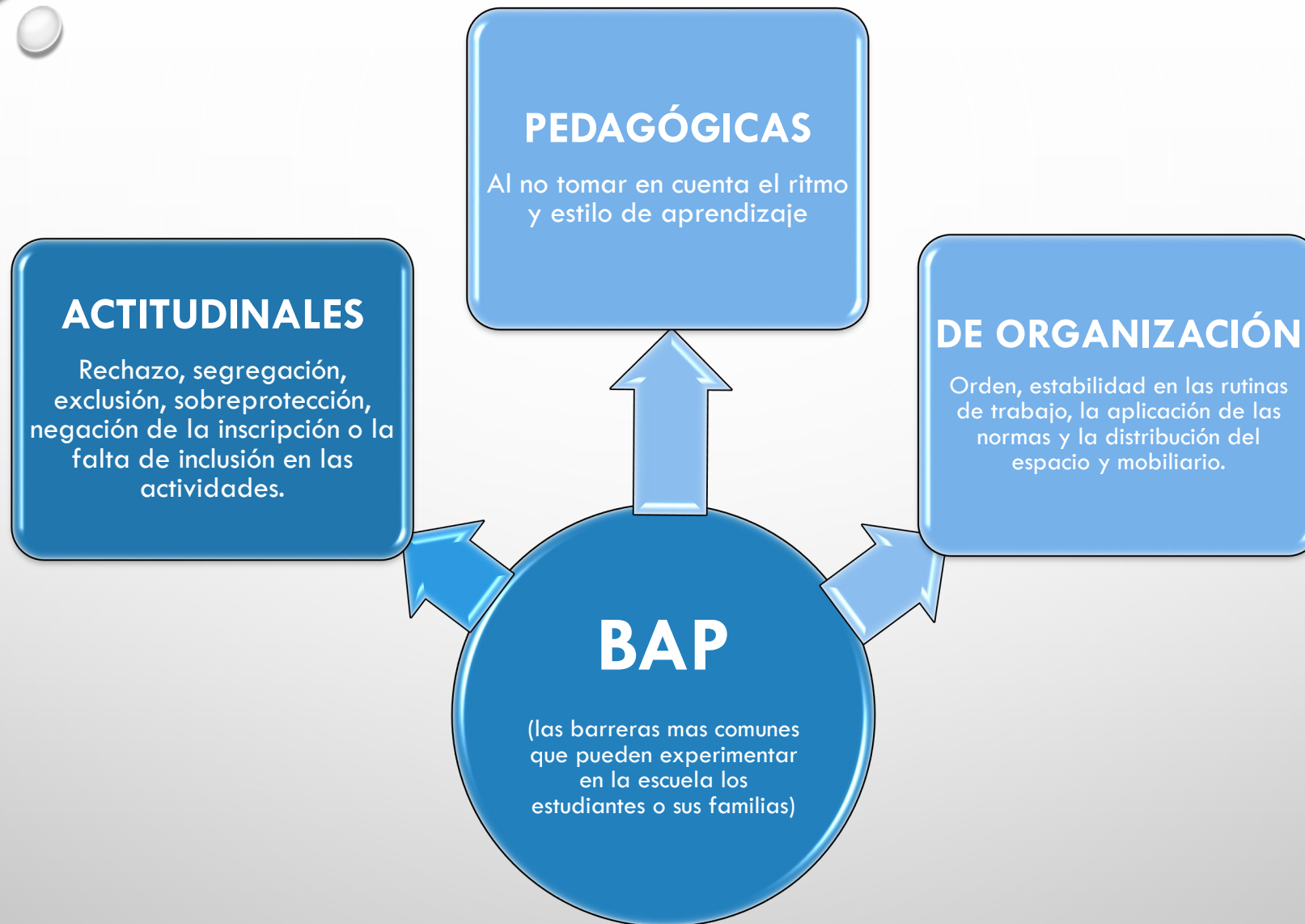
Asegura experimentación de logros.

# PRÁCTICAS INCLUSIVAS

EN LAS COMUNIDADES ESCOLARES LAS PRÁCTICAS INCLUSIVAS EXIGEN:

- LA ELIMINACIÓN DE LAS B.A.P
- ESTAS BARRERAS SURGEN DE LA INTERACCIÓN ENTRE LOS ESTUDIANTES Y LOS CONTEXTOS COMO: LAS PERSONAS, LAS POLÍTICAS, LAS INSTITUCIONES, LAS CULTURAS Y LAS CIRCUNSTANCIAS SOCIALES Y ECONÓMICAS QUE AFECTAN SUS VIDAS.
- LAS BAP PUEDEN OCURRIR EN LA INTERACCIÓN CON ALGÚN ASPECTO DE LA ESCUELA:
  - CONGRUENCIA EXTERNA
  - INSTALACIONES FISCAS
  - ORGANIZACIÓN ESCOLAR
  - RELACIÓN ENTRE LOS ESTUDIANTES Y LOS ADULTOS
  - DISTINTOS ENFOQUES SOBRE LA ENSEÑANZA Y APRENDIZAJE QUE MANTIENE EL PROFESORADO

LAS **BAP** TAMBIÉN SE ENCUENTRAN EN LAS FAMILIAS, COMUNIDADES, POLÍTICAS Y CIRCUNSTANCIAS NACIONALES E INTERNACIONALES.



Los esfuerzos de la comunidad educativa deben de centrarse en trabajar de forma conjunta para prevenirlas, eliminarlas o minimizarlas, poniendo énfasis en las que requieran mayor atención.

# El uso del concepto BAP cambia el enfoque de identificar a los estudiantes con “necesidades educativas especiales”

## EJEMPLO DEL USO CORRECTO DEL LENGUAJE PARA REFERIRNOS A ALUMNOS QUE ENFRENTAN **BAP**

### TÉRMINOS INCORRECTOS

- El alumno que tiene necesidades educativas especiales.
- Mi alumno tiene BAP
- Los estudiantes con BAP

### TÉRMINOS CORRECTOS

- El alumnado que enfrenta BAP
- Esta niña experimenta barreras que obstaculizan su aprendizaje y participación en la escuela.

PRINCIPIOS  
DEL  
DUA,  
QUE EL DOCENTE  
DEBE TOMAR  
EN CUENTA PARA LA INCLUSIÓN

MÚLTIPLES  
FORMAS DE  
REPRESENTACIÓN

MÚLTIPLES FORMAS DE  
ACCIÓN Y REPRESENTACIÓN

MÚLTIPLES  
FORMAS DE  
PARTICIPACIÓN



**MÚLTIPLES FORMAS DE REPRESENTACIÓN**

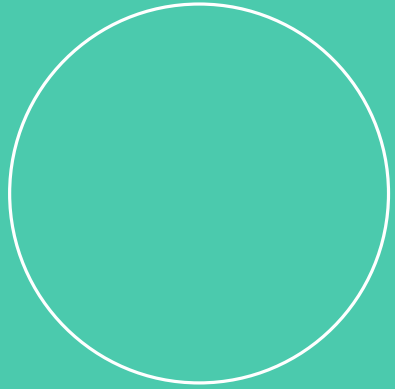
**OPCIONES PARA PERCEPCIÓN**

**PERSONALIZAR LA INFORMACIÓN**

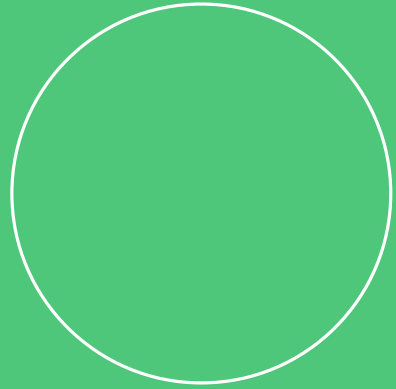
**ALTERNATIVAS PARA LA INFORMACIÓN AUDITIVA**

**ALTERNATIVAS PARA LA INFORMACIÓN VISUAL**

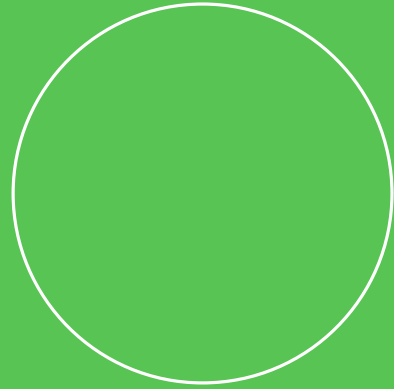
# MÚLTIPLES FORMAS DE REPRESENTACIÓN



VOCABULARIO Y  
SÍMBOLOS  
MATEMÁTICOS



SINTAXIS Y LA  
ESTRUCTURA



DECODIFICACIÓN  
DE TEXTOS,  
NOTACIONES  
MATEMÁTICAS Y  
SÍMBOLOS



IDEAS  
PRINCIPALES  
MÚLTIPLES  
MEDIOS

**OPCIONES DE LENGUAJE, EXPRESIÓN Y SÍMBOLOS MATEMÁTICOS**

**MÚLTIPLES FORMAS DE REPRESENTACIÓN**

**PARA LA COMPRENSIÓN**

**ACTIVAR CONOCIMIENTOS PREVIOS**

**DESTACAR PATRONES, CARACTERÍSTICAS, FUNDAMENTOS, IDEAS PRINCIPALES Y SU RELACIÓN ENTRE ELLAS**

**PROCESO DE VISUALIZACIÓN Y MANEJO DE LA INFORMACIÓN**

**TRANSFERENCIA Y GENERALIZACIÓN DE LA INFORMACIÓN**

MÚLTIPLES FORMAS DE  
ACCIÓN Y DE  
EXPRESIÓN

MÚLTIPLES MEDIOS FÍSICOS DE ACCIÓN

VARIAR MÉTODOS DE  
RESPUESTA Y  
NAVEGACIÓN

OPTIMIZAR EL  
ACCESO A LAS  
HERRAMIENTAS Y LAS  
TECNOLOGÍAS DE  
ASISTENCIA

**MÚLTIPLES FORMAS DE  
ACCIÓN Y DE  
EXPRESIÓN**

**OPCIONES PARA LA EXPRESIÓN Y LA FLUIDEZ DE LA COMUNICACIÓN**

**MÚLTIPLES  
OPCIONES DE  
MEDIOS DE  
COMUNICACIÓN**

**MÚLTIPLES  
HERRAMIENTAS  
PARA LA  
CONSTRUCCIÓN Y  
LA COMPOSICIÓN**

**GENERAR FLUIDEZ  
DE APRENDIZAJE  
CON LA  
GRADUACIÓN DE  
NIVELES DE APOYO  
PARA LA PRÁCTICA  
Y EL DESEMPEÑO**

**MÚLTIPLES FORMAS DE ACCIÓN Y DE EXPRESIÓN**

**PROPORCIONA OPCIONES PARA LAS FUNCIONES EJECUTIVAS**

**4. AMPLIAR LA CAPACIDAD PARA MONITOREAR EL PROGRESO**

**1. GUIAR EL ESTABLECIMIENTO DE METAS ADECUADAS**

**3. FACILITAR LA GESTIÓN DE INFORMACIÓN Y RECURSOS**

**2. APOYAR LA PLANIFICACIÓN Y DESARROLLO DE ESTRATEGIAS**

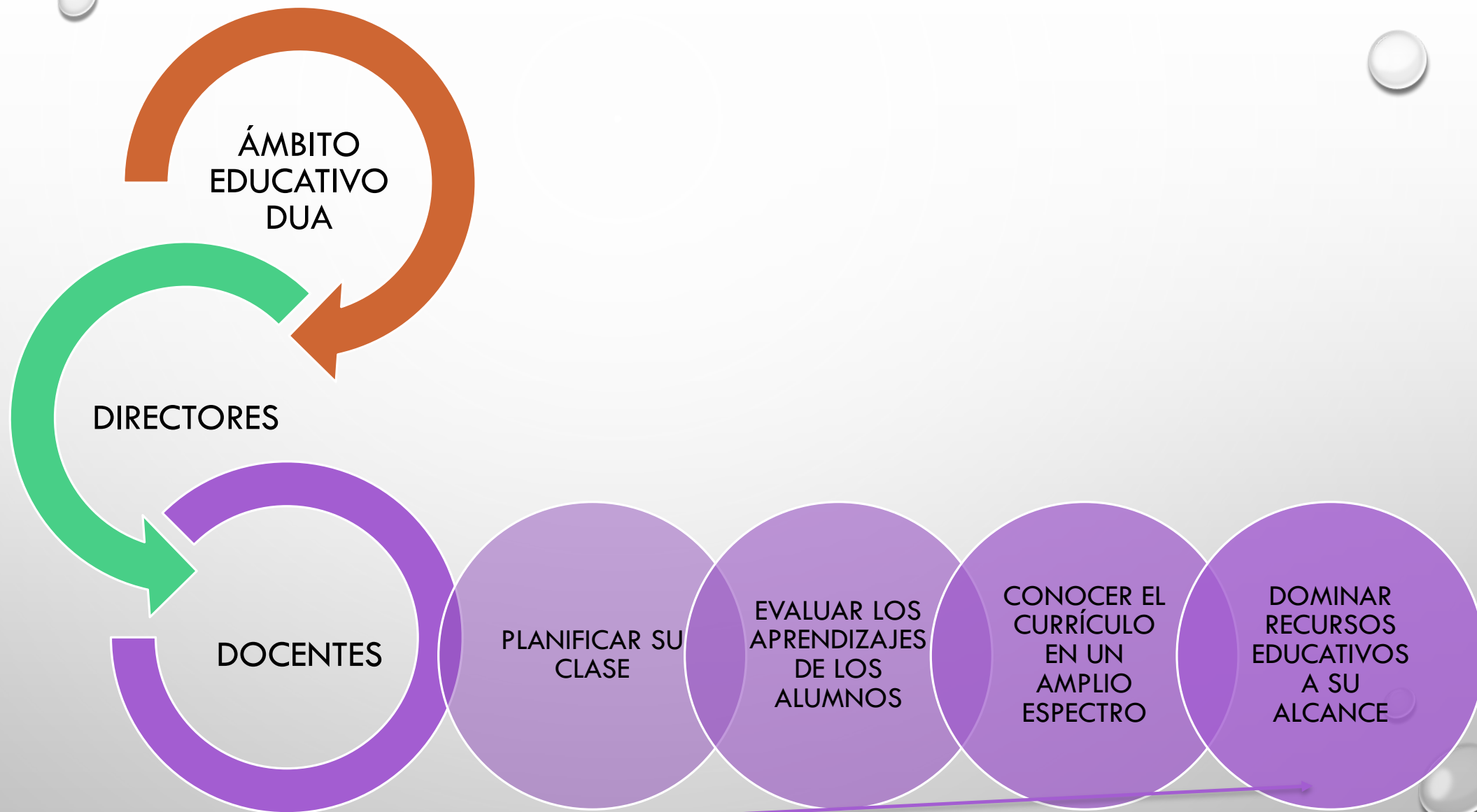
**MÚLTIPLES  
FORMAS DE  
PARTICIPACIÓN**

**PROPORCIONAR OPCIONES PARA CAPTAR EL INTERÉS**

**OPTIMIZAR LA ELECCIÓN  
INDIVIDUAL Y LA AUTONOMÍA**

**OPTIMIZAR LA RELEVANCIA, EL  
VALOR Y LA AUTENTICIDAD**

**MINIMIZAR LOS RIESGOS Y  
LAS DISTRACCIONES**



PARA UNA CLASE, CONSIDERANDO A TODOS LOS NIÑOS DESDE UN INICIO EVITANDO ADAPTACIONES ESPECÍFICAS



## PREGUNTAS QUE COMO DOCENTES EN INCLUSIÓN DEBEMOS TOMAR EN CUENTA

- Qué estrategias de enseñanza utilizarán?
- ¿Cuánto tiempo requieren los alumnos para aprender un tema o algunos requieren mayor o menor tiempo para comprender un aprendizaje esperado?
- ¿Qué recursos utilizarán para enseñar?
- ¿Qué ocurre cuando se diseña una planeación didáctica sin tener en cuenta a todo el alumnado?
- ¿Los aprendizajes esperados del grado son muy elevados o resultan poco retadores o atractivos para algún alumno?



**GRADO DE COMPLEJIDAD  
DE UN AE**

**PARA UNA ADAPTACIÓN POSTERIOR, SI NO HAN TENIDO RESULTADOS ESPERADOS**

Las adaptaciones posteriores son:

- **Poco funcionales:** simplifican las tareas sin pensar en el objetivo de la lección.
- **Poco atractivas:** no son las mismas actividades que las del resto de sus compañeros, lo cual puede llevar al alumno a sentirse excluido, desmotivado y desplazado.
- **Costosas:** al tener en cuenta la relación con el esfuerzo y tiempo dedicado a las “adaptaciones”.

**COMPROBADO ESTÁ QUE TRABAJAR BAJO EL ENFOQUE “DUA”  
FAVORECE A TODOS LOS ALUMNOS DE LA CLASE.**

## AJUSTES RAZONABLES

“se entenderán las modificaciones y adaptaciones necesarias y adecuadas que no impongan una carga desproporcionada o indebida, cuando se requieran en un caso particular, para garantizar a las personas con discapacidad el goce o ejercicio, en igualdad de condiciones con las demás, de todos los derechos humanos y libertades fundamentales”.

## LOS AR, SE REALIZAN

porque no siempre será posible diseñar o hacer los productos o servicios de tal forma que todos puedan utilizarlos, es así que existirán algunos que requieran modificaciones o adaptaciones específicas para que puedan ser utilizados por una persona.

**INFRAESTRUCTURA**

**MATERIALES  
DIDÁCTICOS**

**COMUNICACIÓN E  
INFORMACIÓN**

**OBJETOS DE USO  
COTIDIANO**

**ORGANIZACIÓN DE  
LA JORNADA  
ESCOLAR**

**Con la identificación oportuna de las necesidades de los alumnos, las prioridades y posibilidades de mejora y se plasman en la RME**