

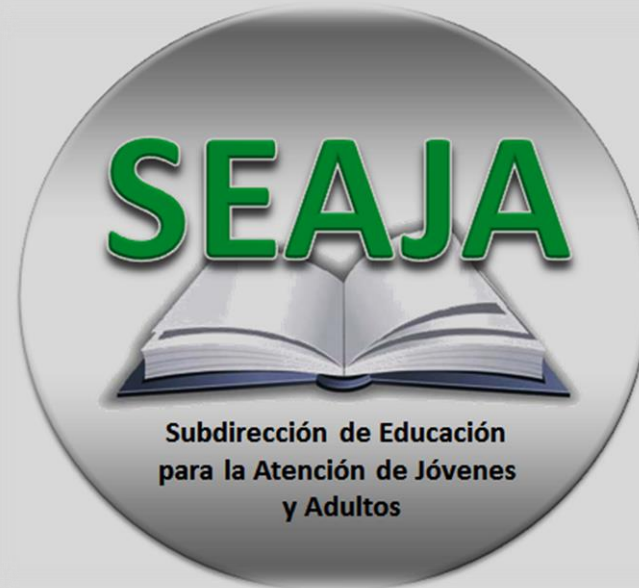


GOBIERNO DEL  
ESTADO DE MÉXICO

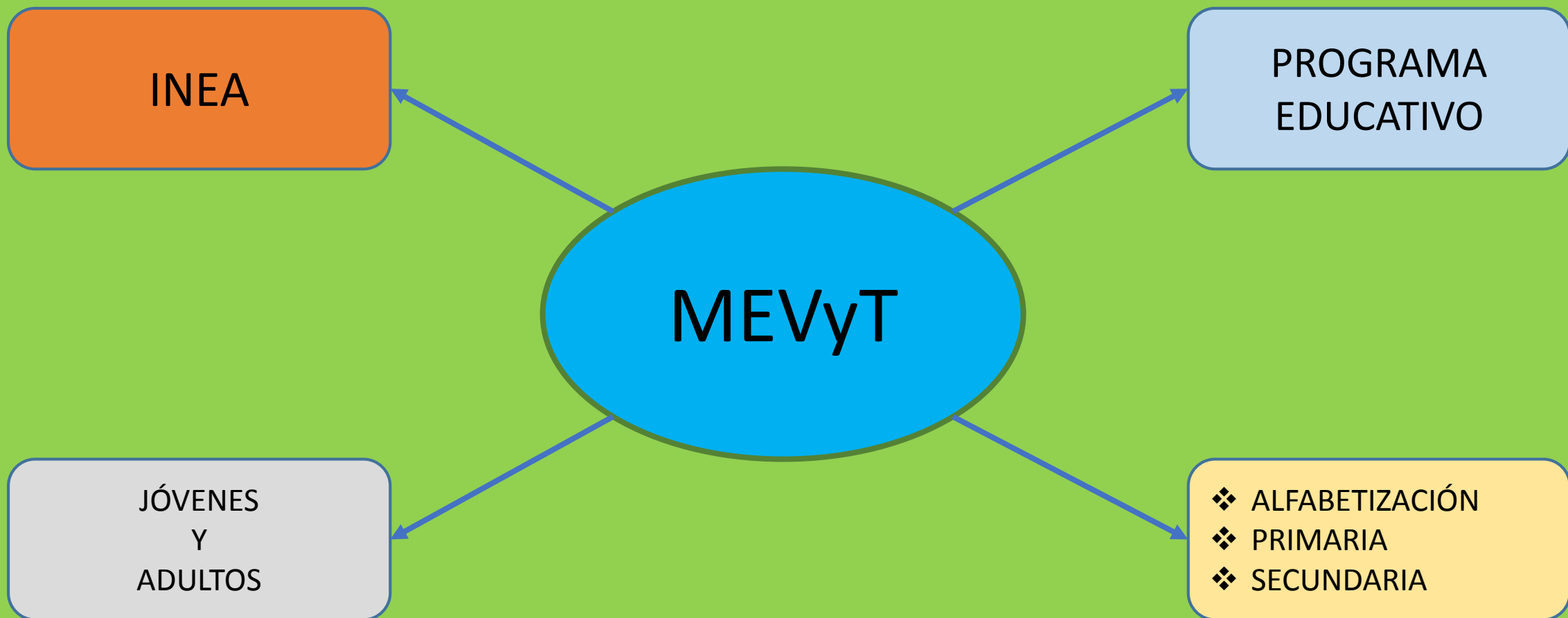
**EDOMÉX**  
DECISIONES FIRMES, RESULTADOS FUERTES.

## SUBDIRECCIÓN DE EDUCACIÓN PARA JÓVENES Y ADULTOS

**MEVyT**



TOLUCA, MÉX. OCTUBRE DE 2019



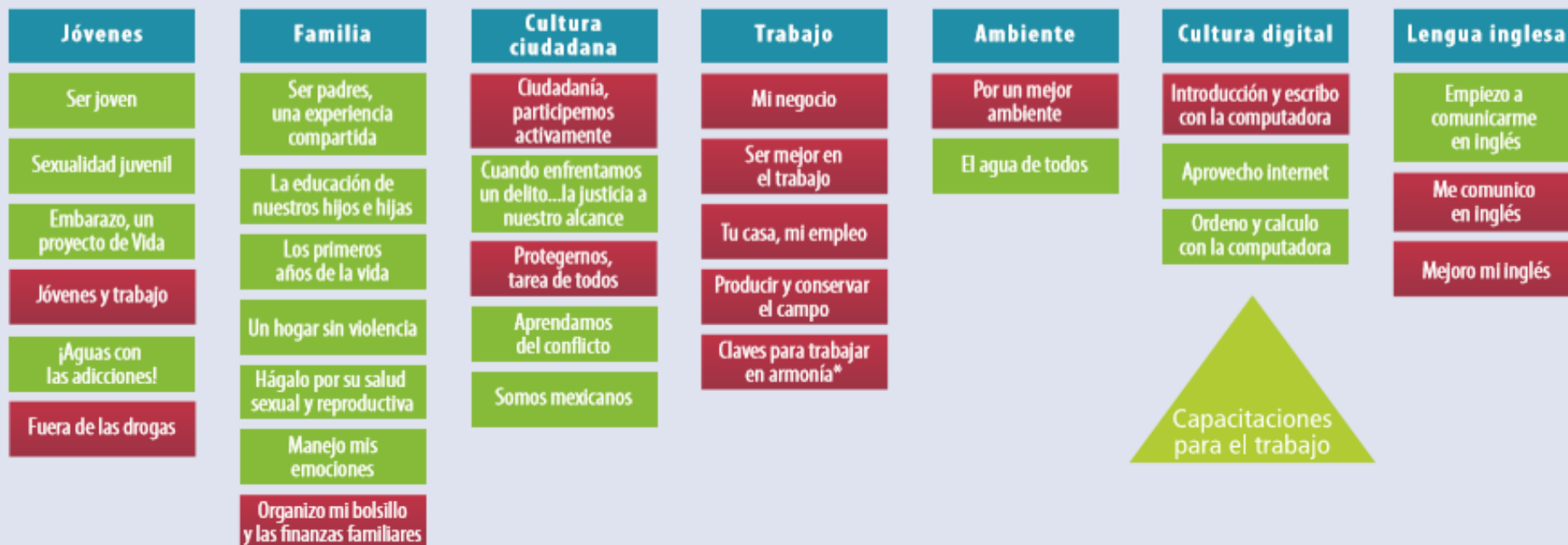
## OBJETIVO

MEJORAR EL DESEMPEÑO PERSONAL, FAMILIAR, LABORAL, SOCIAL Y CIUDADANO

# Esquema curricular del MEVyT hispanohablante

MÓDULOS DIVERSIFICADOS

MÓDULOS DIVERSIFICADOS



Otros horizontes\*\*

Medio ambiente

Módulos con contenidos relevantes, estatales o regionales

MÓDULOS BÁSICOS

MÓDULOS BÁSICOS

- La palabra
- Para empezar
- Matemáticas para empezar



Nivel inicial

Nivel intermedio

Nivel avanzado

Primaria

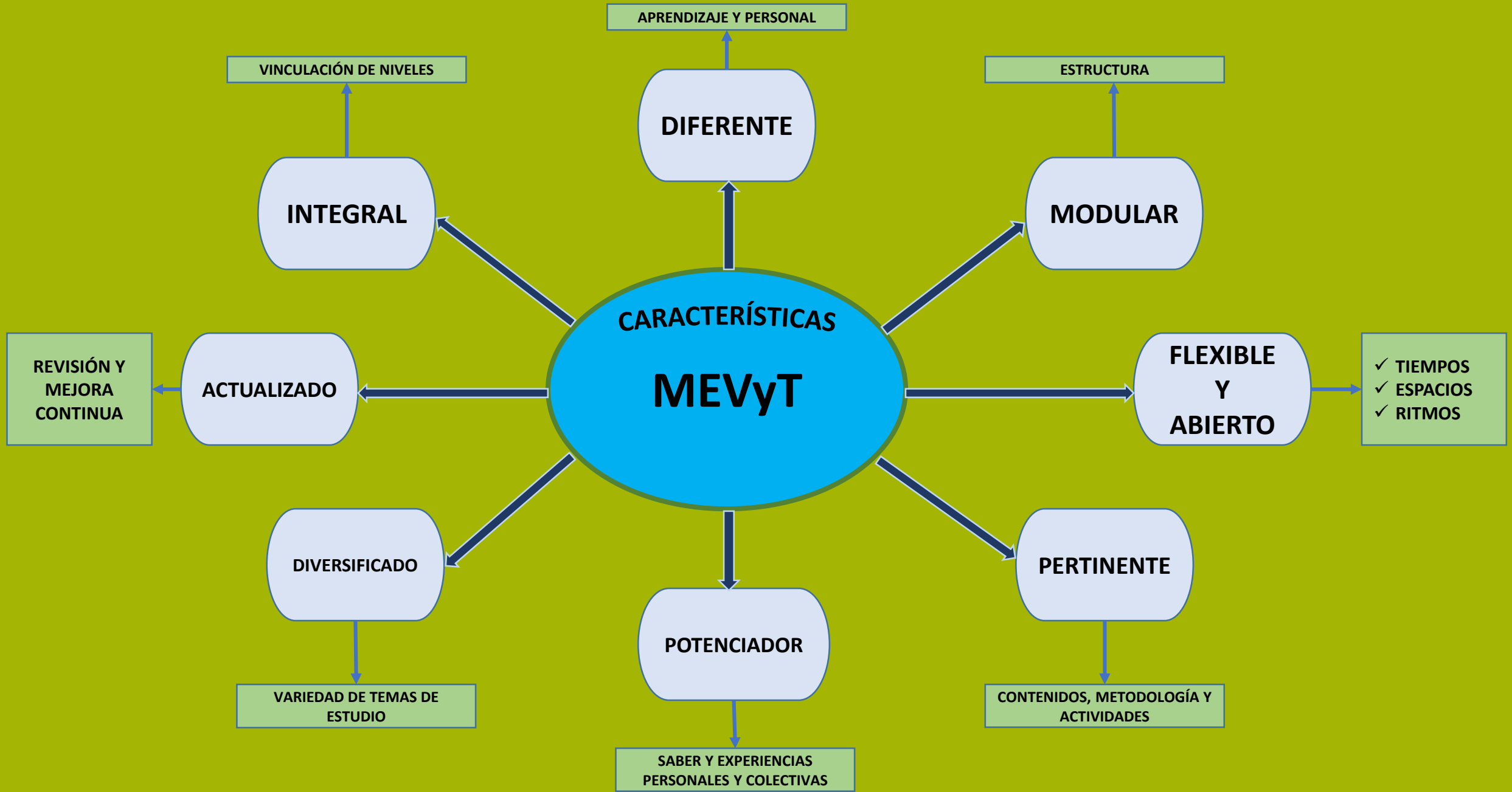
Secundaria

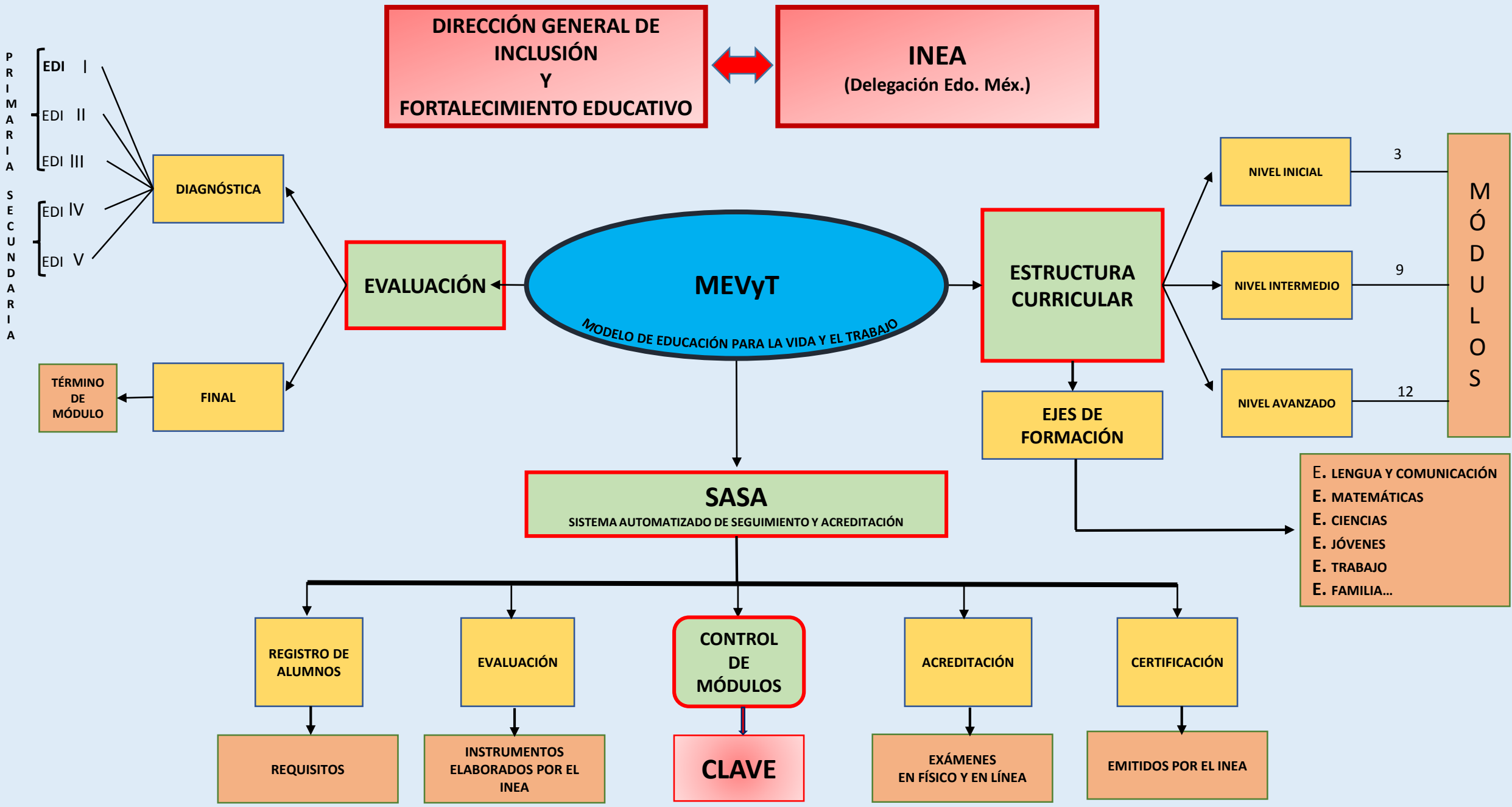
Ofrecer a las personas jóvenes y adultas opciones educativas vinculadas con lo que necesitan y les interesa aprender, al mismo tiempo que puedan acreditar y certificar su primaria y secundaria

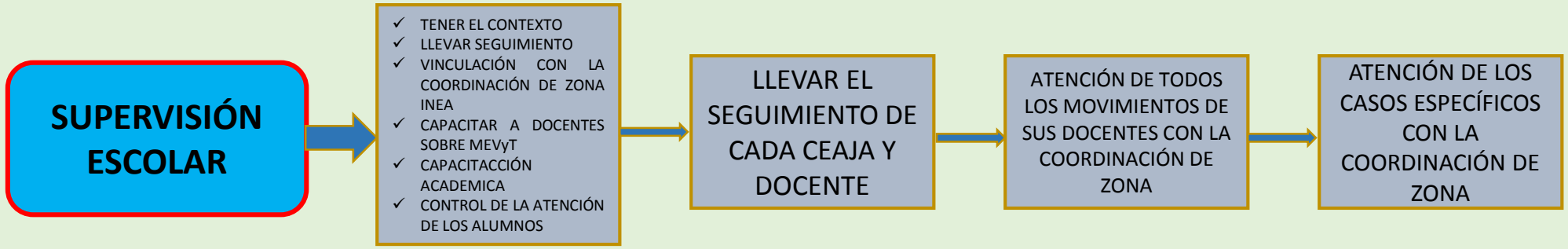
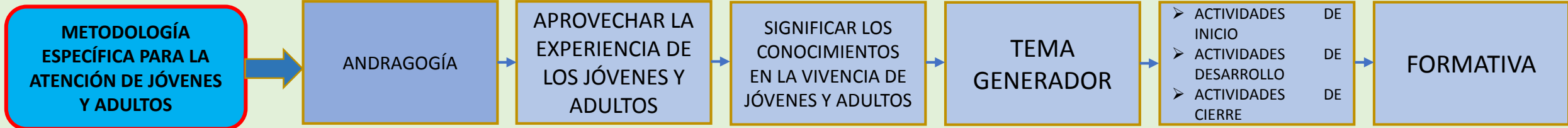
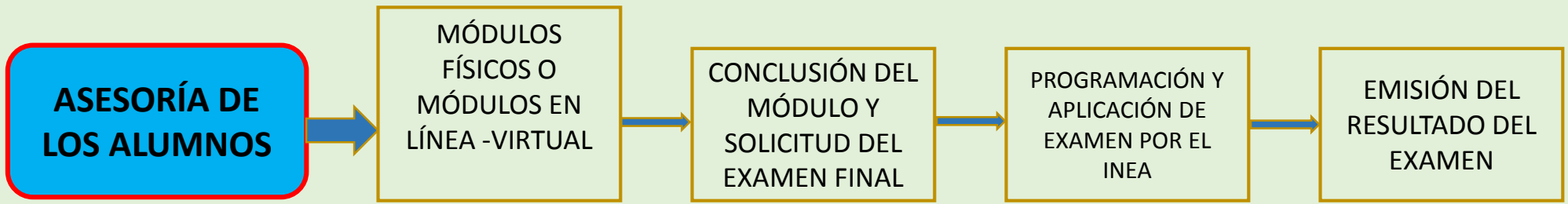
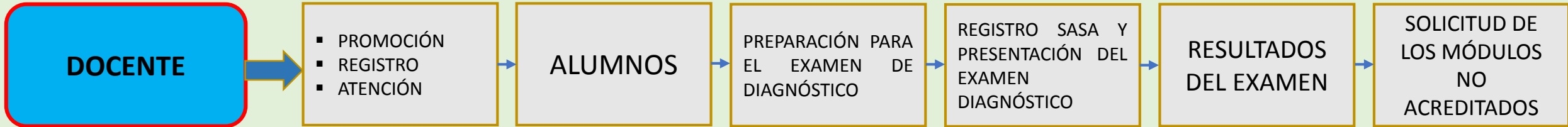
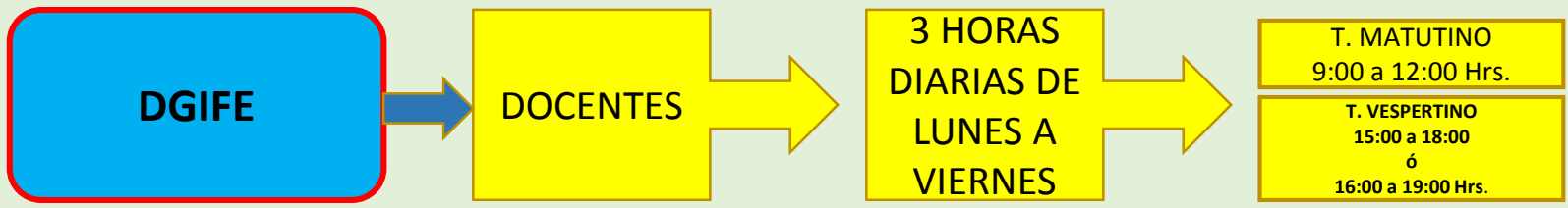
Orientar a las personas se desenvuelvan en mejores condiciones en su vida personal, familiar y social, para lo cual deben mejorar sus competencias básicas, utilizando sus saberes previos.

Fortalecer competencias con la integración de diversos conocimientos, experiencias, habilidades, actitudes, y valores sobre aspectos vitales para actuar y desarrollarse con éxito en el contexto o medio en el que viven

# PROPÓSITOS







# PROCESO DE ATENCIÓN A ALUMNOS





# MAESTRO

- ❖ Promover el servicio en la comunidad o colonia en donde se encuentre el CEAJA.
- ❖ Integrar los expedientes de los alumnos captados con todos los documentos solicitados.
- ❖ Entregar los expedientes en la Supervisión Escolar para su revisión y registro en la coordinación de zona del INEA.
  - ❖ Elaborar la solicitud de programación de examen de diagnóstico o final.
  - ❖ Capacitar y asesorar al alumno para la presentación del examen.
  - ❖ Dar seguimiento a los resultados obtenidos por los alumnos.
  - ❖ Orientar al alumno para seleccionar el módulo de aprendizaje faltante para su certificación.
- ❖ Revisar los resultados obtenidos por los alumnos, para retroalimentar contenidos de aprendizaje.
- ❖ Dinamizar la asesoría de los módulos de aprendizaje con los alumnos para fortalecer el interés por el estudio.
- ❖ Sensibilizar a los alumnos a acreditar sus módulos de aprendizaje en el menor tiempo posible.
- ❖ Revisar constantemente el avance académico de los alumnos.
  - ❖ Fortalecer el reconocimiento social de los logros académicos de los alumnos.

# ALUMNO

- ❖ Poseen características diferentes de vulnerabilidad
- ❖ Son Jóvenes y Adultos mayores de 15 años
- ❖ En Educación Primaria el rango de edad predominante es 30 a 40 años
- ❖ En Educación Secundaria el rango es de 15 a 30 años
  - ❖ La mayoría de los alumnos habitan en medios rurales y en zonas conurbadas
- ❖ Una diversidad de causas que sustentan su rezago
- ❖ Una diversidad en sus actividades ocupacionales, pero predomina la informal
- ❖ Condiciones socioculturales diversas
- ❖ Poseen una desmotivación para una vida digna y productiva
- ❖ Los que creen en su capacidad y en la educación muestran interés por avanzar en sus estudios