

INFOGRAFIA BIOÉTICA

HEIDI MARISOL PALMA JIMENEZ

Mayo de 2020

Se rige a través de la supervivencia humana, donde se encuentran dos formas (macro: solidaridad biosférica y micro: vida social humana). Mediante las cuales se pretende lograr relacionar, distintos

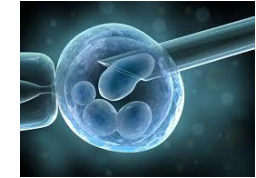
campos de estudio en la incidencia humana; para involucrarlos de manera profunda bajo principios éticos y morales.



El pluralismo moral de cada una de las personas contribuyo benéficamente, a lo que rige la bioética.

Donde se aplica en el pluralismo moral de cada una de las personas que contribuyen benéficamente, a lo que rige la bioética.

Donde se aplica en el ámbito de la experimentación humana, para resolver problemas cotidianos y así convertirse en una disciplina. ámbito de la experimentación humana, para resolver problemas cotidianos



BIOTECNOPODER: Variaciones que se producen a causa de las modificaciones, producidas por la tecnología.

*GENOPOLITICA: La ideología del ser humano a lo largo de la historia se ha modificado, al grado en que el poder no ha sido algo que pase desapercibido en sus planes.

*SUJETO TECNOGENETICO: Como se sabe el mayor anhelo de cada persona es lucir como realmente se quiere ver cada quien, es ahí donde se involucra a la tecnología para la conveniencia del mismo, pues ya no es una simple herramienta si no que se usa para la satisfacción.

PRINCIPIOS
OBJETIVOS

NACIMIENTO

ORIENTACIONES

PERSPECTIVAS
ACTUALES

Bioética

FAMILIA

LIBERTAD
Y
RACIONALIDAD

Dentro del núcleo familiar están los responsables de la educación de cada individuo, el pretende entender el proceso de la "crianza", e interacción de todos los miembros; así como influyen a la sociedad.



GENOMA
HUMANO

ECOSISTEMAS
Y
HUMANIDAD

Los genes forman parte esencial dentro del organismo del ser humano, surgen distintas sugerencias que se generan entorno a el comportamiento y desenvolvimiento en la sociedad.



Enfoque técnico: como los seres humanos, se han ido adaptando a los cambios que van relacionados con la inteligencia artificial.

Enfoque biológico: Avances



Para la comprensión del ser humano se debe valorara la relación con su entorno, en sus actividades cotidianas que se han vuelto el factor clave para alterar el medio ambiente.

