

CARAS,
ARISTAS Y
VERTICES.

La siguiente actividad fue retomada de la asignatura de matemáticas, donde resalto más la participación de los niños y padres de familia que tuvieron tiempo y dedicación para mostrar una buena representación de su producto.

Con sus evidencias de las partes de los cuerpos geométricos, se alcanzó en gran parte el aprendizaje esperado el cual dice:

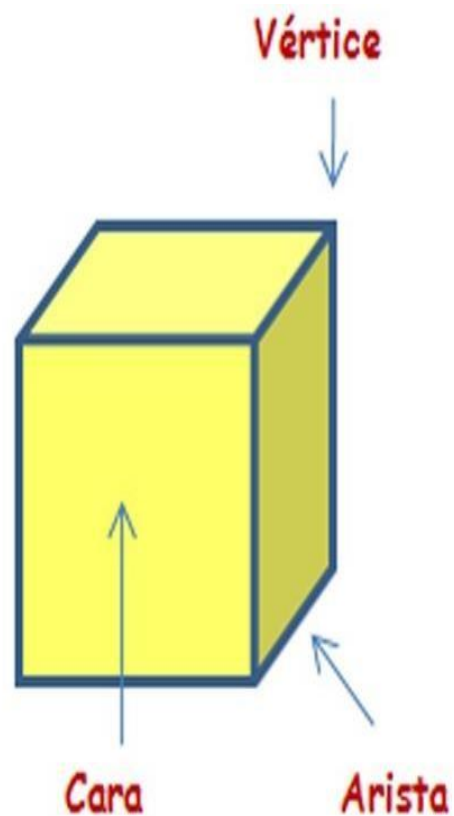
Explica las características de diversos cuerpos geométricos (número de caras, aristas, vértices etc.) y usa el lenguaje formal.

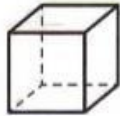
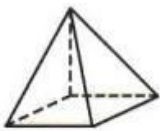
CONOCIMIENTOS PREVIOS:

- ▶ Mencionar a su hijo qué para identificar aristas, vértices y caras, es necesario conocerlos de manera precisa, de los cuales se utilizan representación de cuerpos geométricos que se encuentran a nuestro alrededor, por ejemplo: la cisterna, una recamara, un tabique, un tanque de gas, piscina etc.
- ▶ Explicar que éstos cuerpos están formados por caras, aristas y vértices.

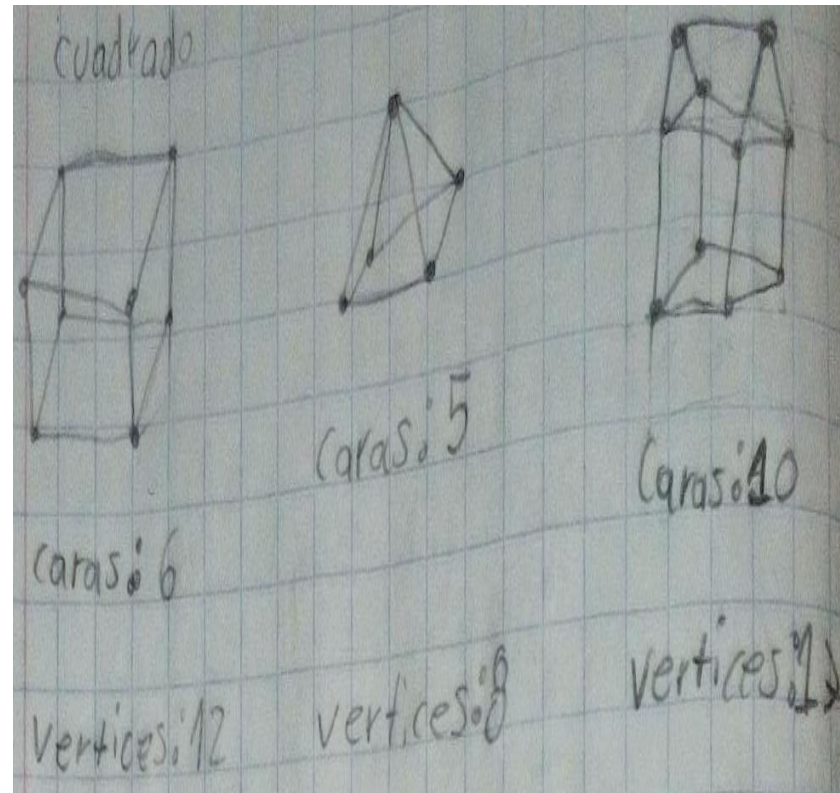
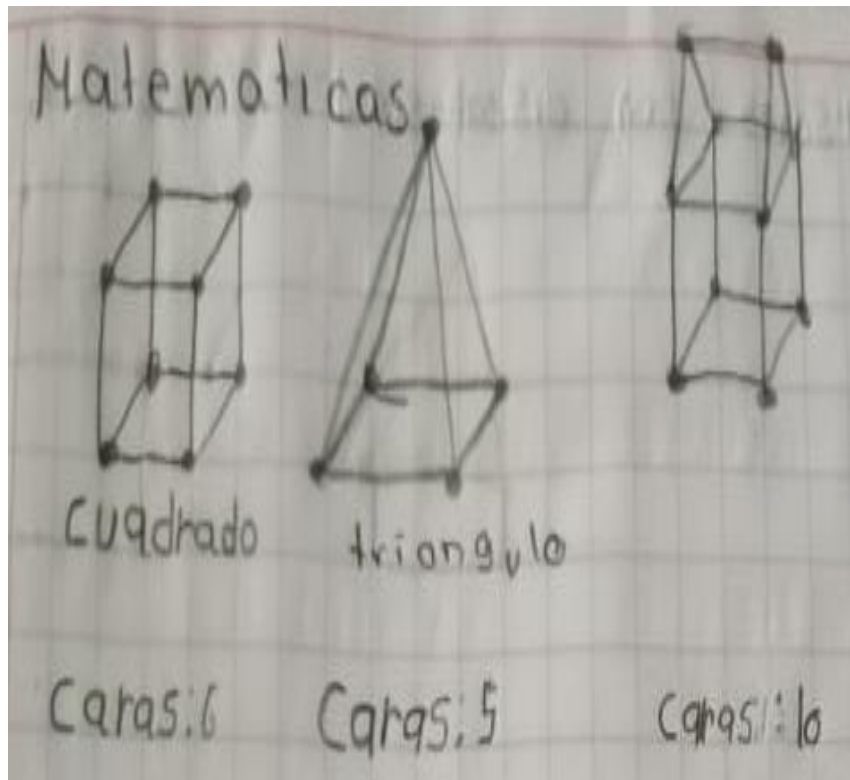
ACTIVIDADES A DESARROLLAR

- Como un apoyo para los padres de familia, se les compartió el siguiente material:



CUERPOS GEOMÉTRICOS	Nº DE CARAS	Nº DE VÉRTICES	Nº DE ARISTAS	
	6	8	12	CUBO
	7	6	9	PRISMA DE BASE TRIANGULAR
	12	8	12	PRISMA DE BASE RECTANGULAR (PARALELEPÍPEDO)
	5	5	8	PIRÁMIDE DE BASE CUADRADA

- Recordar las partes de los cuerpos geométricos, identificar el número de caras, aristas y vértices que conforma cada cuerpo y realizarlas en su libreta.




Una de las actividades más sobresalientes trabajadas con los alumnos fue la realización de adivinanzas de los cuerpos geométricos, donde ellos decían el número de caras, aristas y vértices, en donde el familiar tenía que adivinar el cuerpo geométrico.

Actividad:


Intenta adivinar la siguiente adivinanza y dibuja la figura en tu cuaderno:

Adivinanzas


Soy un cuerpo geométrico con 4 caras triangulares, 5 vértices, 1 base cuadrada y 4 caras. ¿Quién soy? Pirámide Cuadrangular




Todas mis caras son iguales tengo 6 caras y 12 aristas y 8 vértices. ¿Quién soy? El cubo



Tengo 5 caras pero solo tres son rectángulos y las otras son triángulos y tengo 9 aristas. ¿Quién soy? Prisma triangular



Tengo 12 vértices y 18 aristas y 8 caras. ¿Quién soy? Prisma hexagonal



Soy un cuerpo geométrico con 4 caras triangulares, 5 vértices, 1 base cuadrada y 4 aristas.

¿Quién soy? Pirámide triangular

Tengo más de tres lados, pero menos de seis, dos a dos bien enfrentados.

¿A qué hora si me ves? 10!

Si quieres saber mis lados, te dire que no son cuatro, que tengo tan solo tres.

¿Ya lo has adivinado? Si

Soy alto y larguirucho, simétrico y alargado, y aunque tengo cuatro lados, yo no soy un cuadrado.

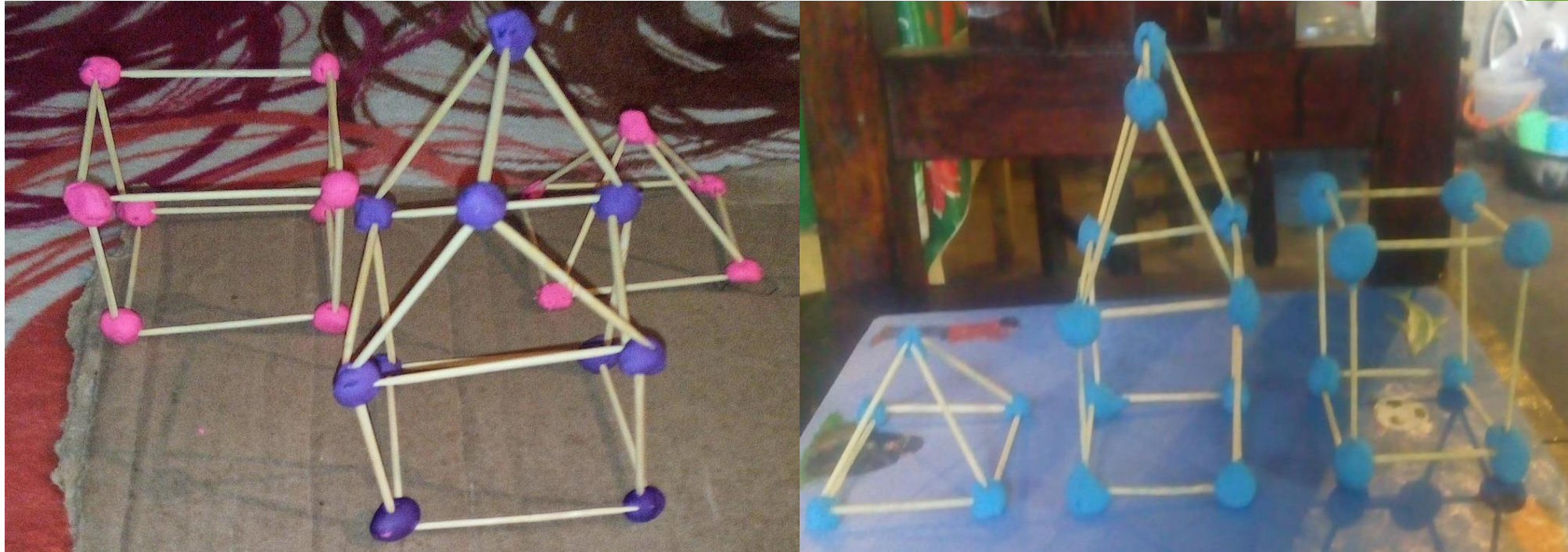
¿Sabes quien soy? Si

Katia

En esta evidencia se les pidió a los niños que usaran materiales que tuvieran a su alcance en casa, para representar los cuerpos geométricos identificando sus características.

ACTIVIDAD

Con ayuda de tu familia elabora la representación de los cuerpos geométricos donde identifiques, sus caras, aristas y vértices.





Actividad:

- ▶ Esta actividad me pareció de vital importancia para los alumnos ya que mediante las adivinanzas se pudo apreciar que fueron recordando y aprendiendo los partes de los cuerpos geométricos que los conforman, de igual manera ya más a detalle se vio la participación de los padres de familia al involucrarlos para hacer una representación manualmente con los materiales que hay en casa, por lo tanto la actividad dio mayores resultados al involucrar a familia alumno y maestro.
- ▶ Los resultados fueron favorables a pesar de las condiciones que se viven en la comunidad, es por ello que veo motivados a los alumnos al haber recibido apoyo por parte de sus integrantes de casa.

ESCUELA PRIMARIA: “LIC. ADOLFO LOPEZ MATEOS”

CCT: 15EPR2565Q

Nombre de Prof.: ALEJANDRO HERNÁNDEZ ÁNGELES

Zona Escolar: P230

Turno: Matutino