

Coordinación de área de Educación Artística R 032

Profra. Erica Nohemí Contreras Aguirre

Promotora de Educación Artística

Con la colaboración del estudiante normalista de la licenciatura en Educación Inclusiva

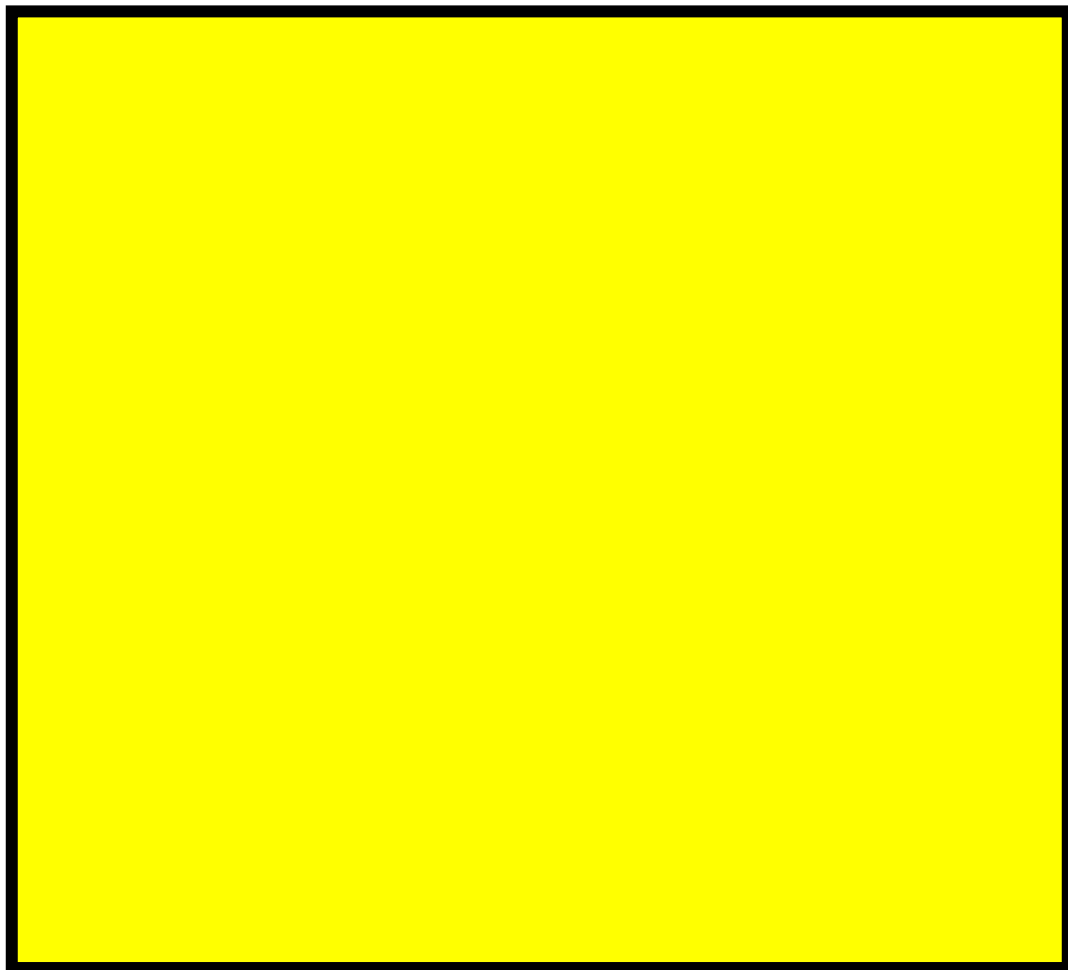
Anthony Kaleb Paz Contreras

Los colores en lengua de señas mexicanas

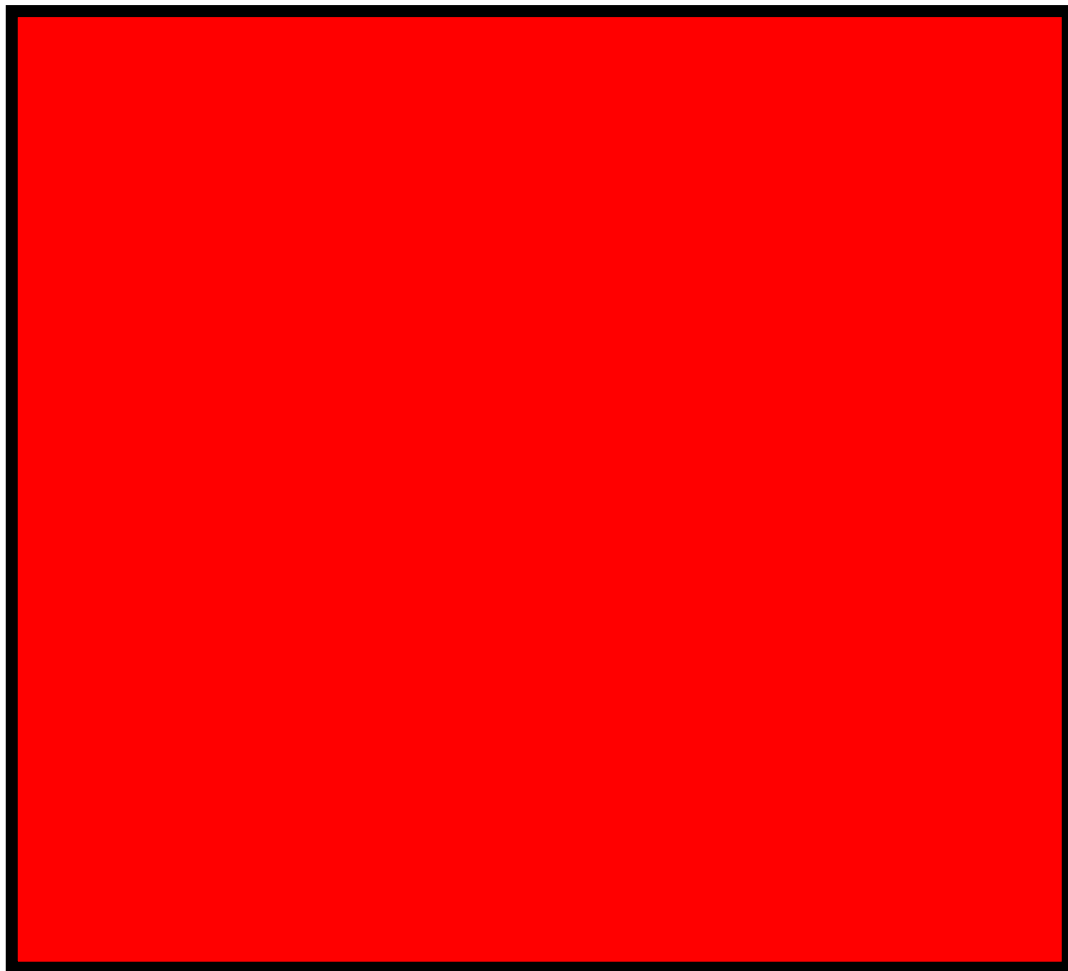
Ixtapaluca, Estado de Mex. Junio de 2020

A Este grupo de señas se les llama
“Señas inicializadas”
porque cada una empieza con la
configuración en la mano usando la seña
de la primer letra con la que inicia el
color

AMARILLO



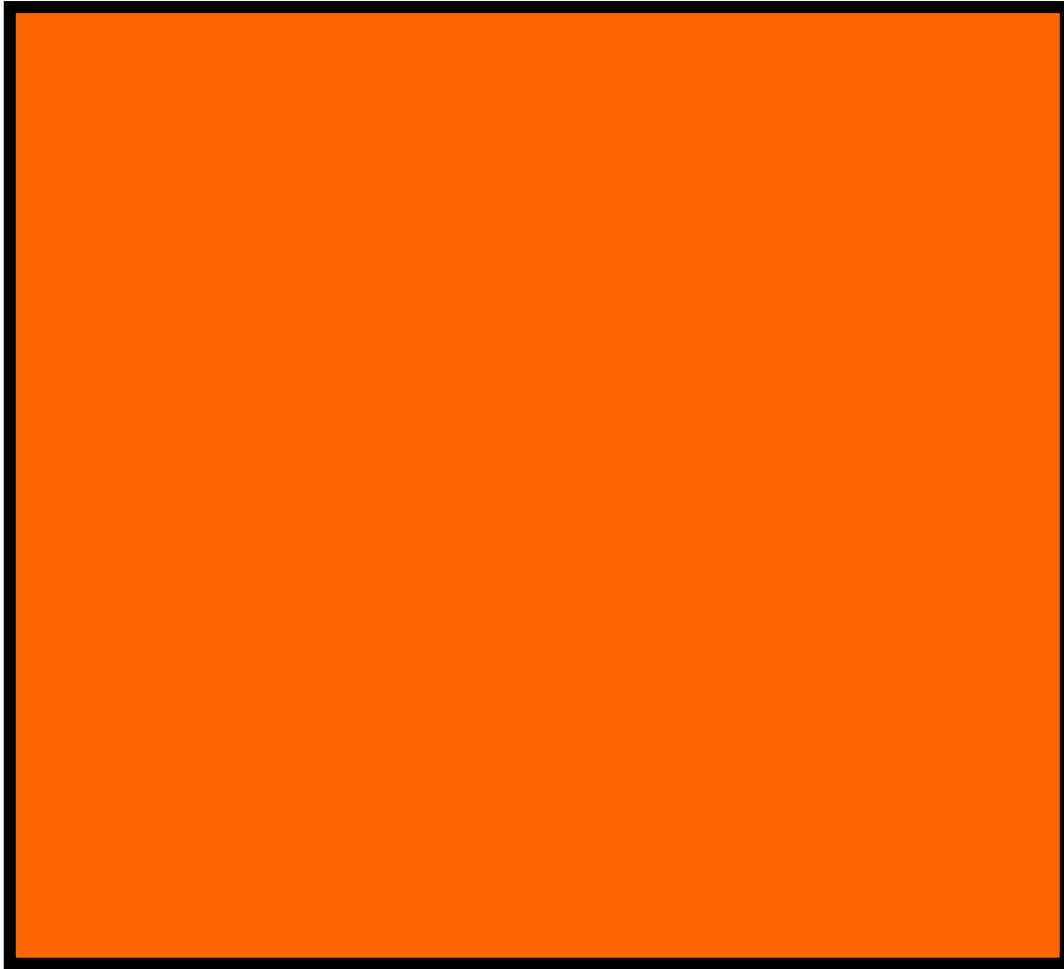
ROJO



AZUL



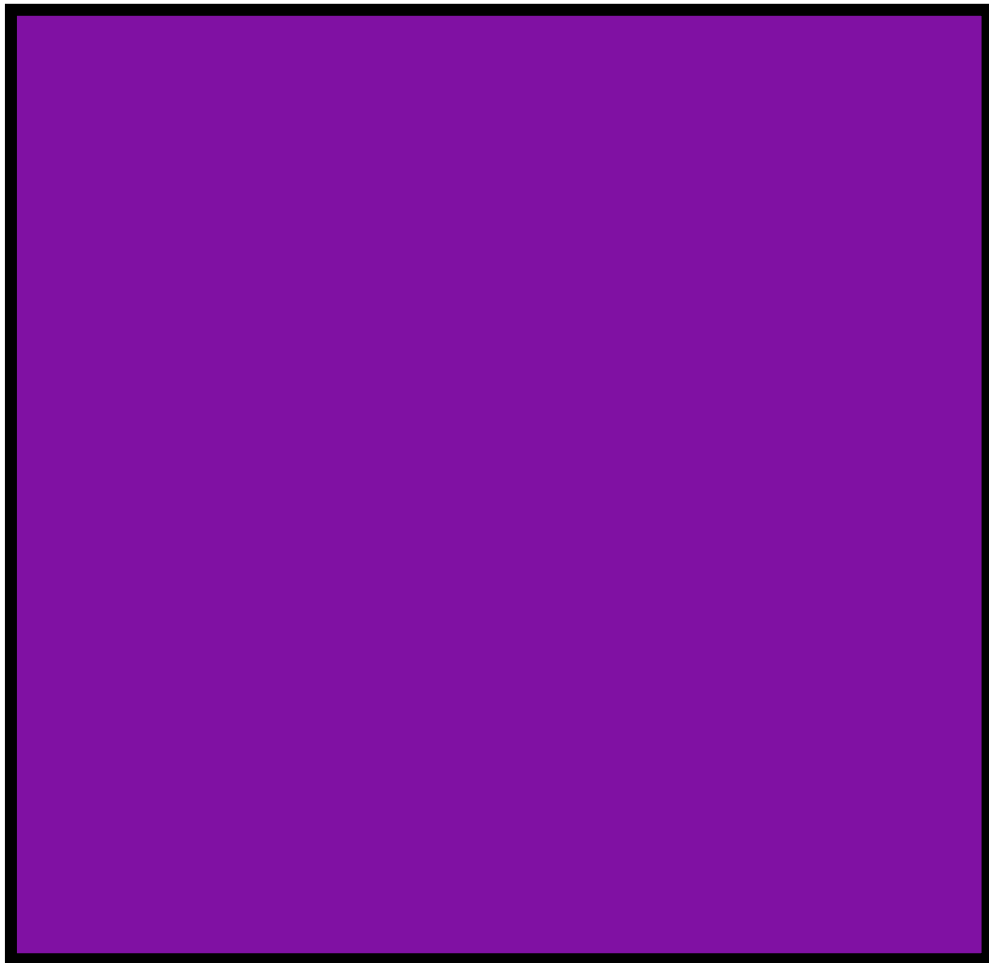
ANARANJADO



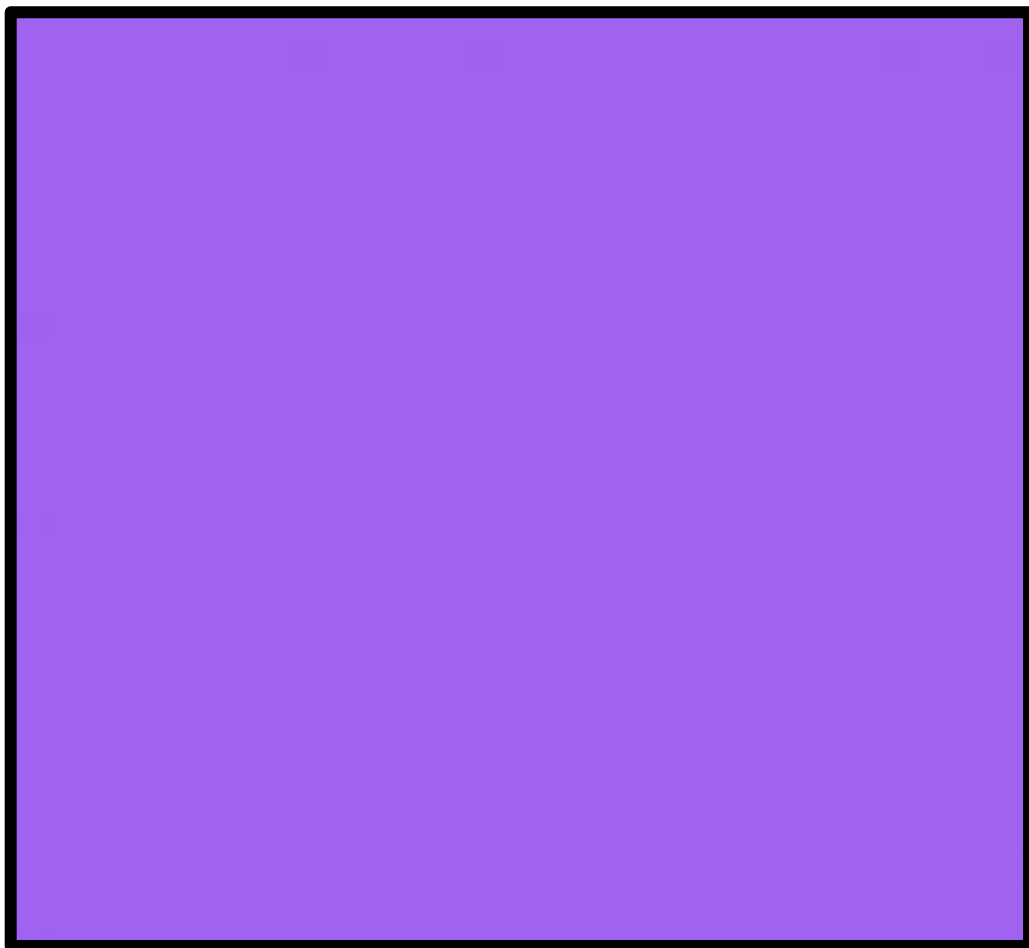
VERDE



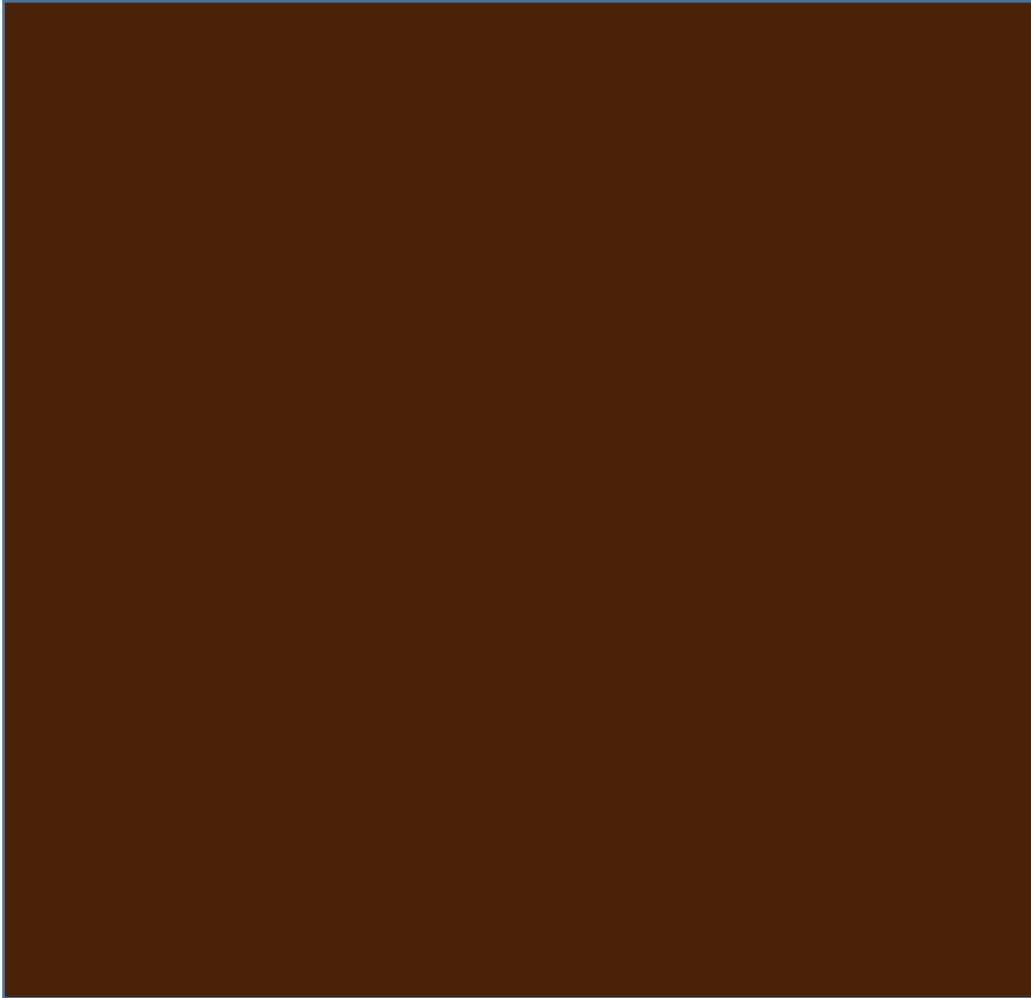
MORADO



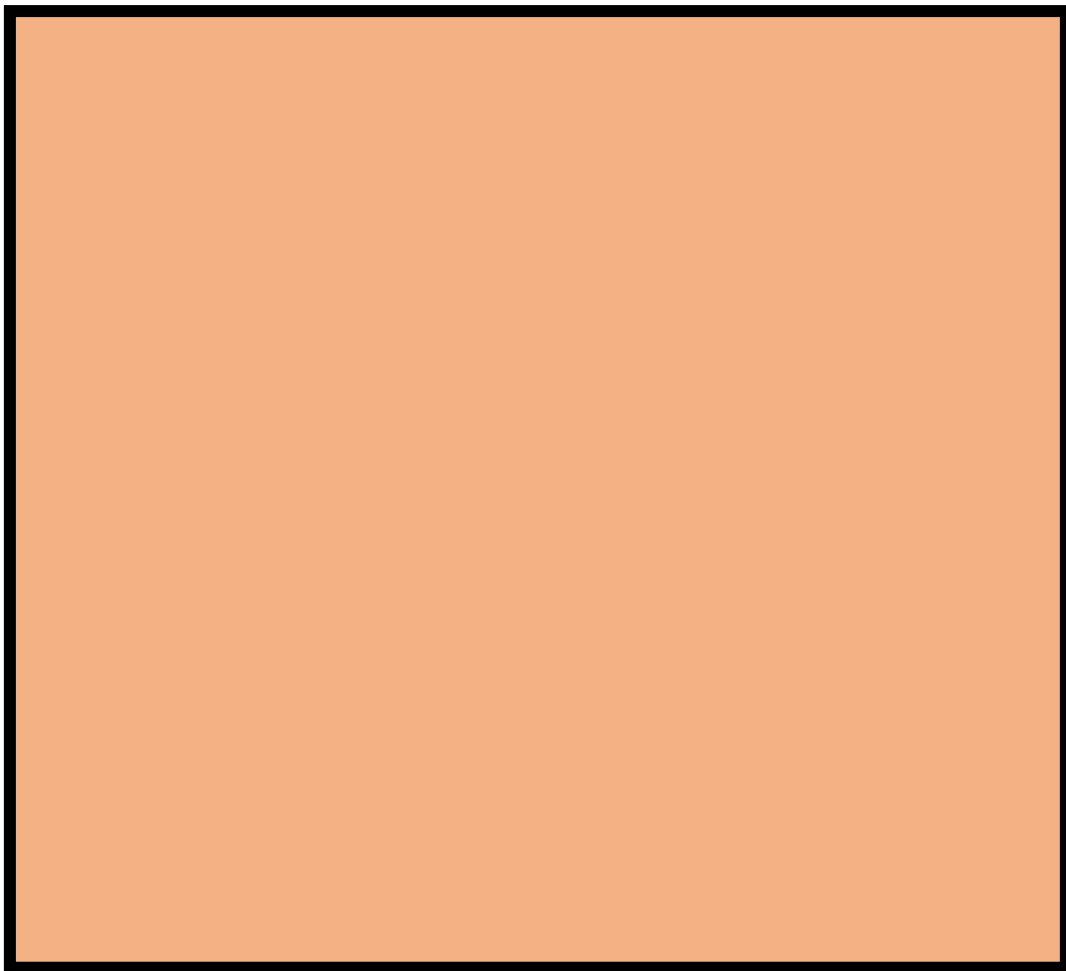
VIOLETA



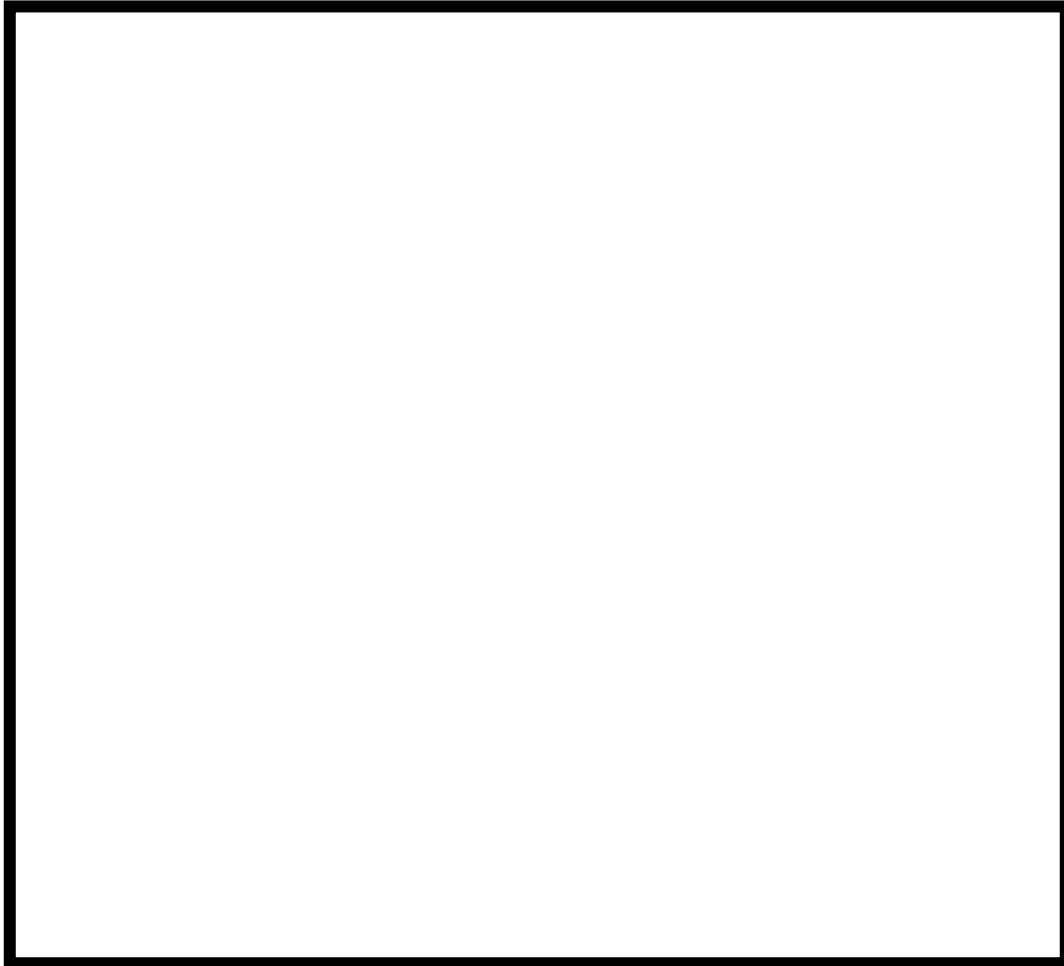
CAFÉ



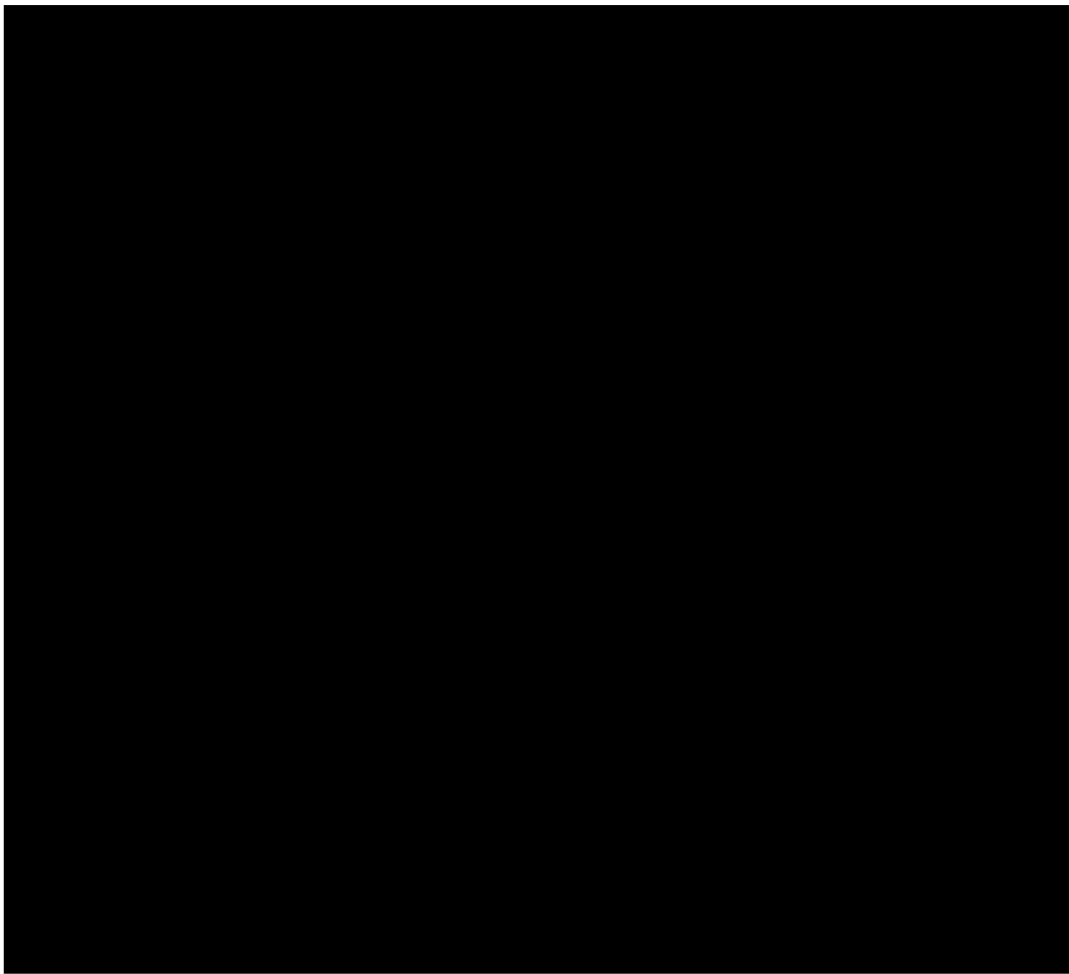
CARNE



BLANCO



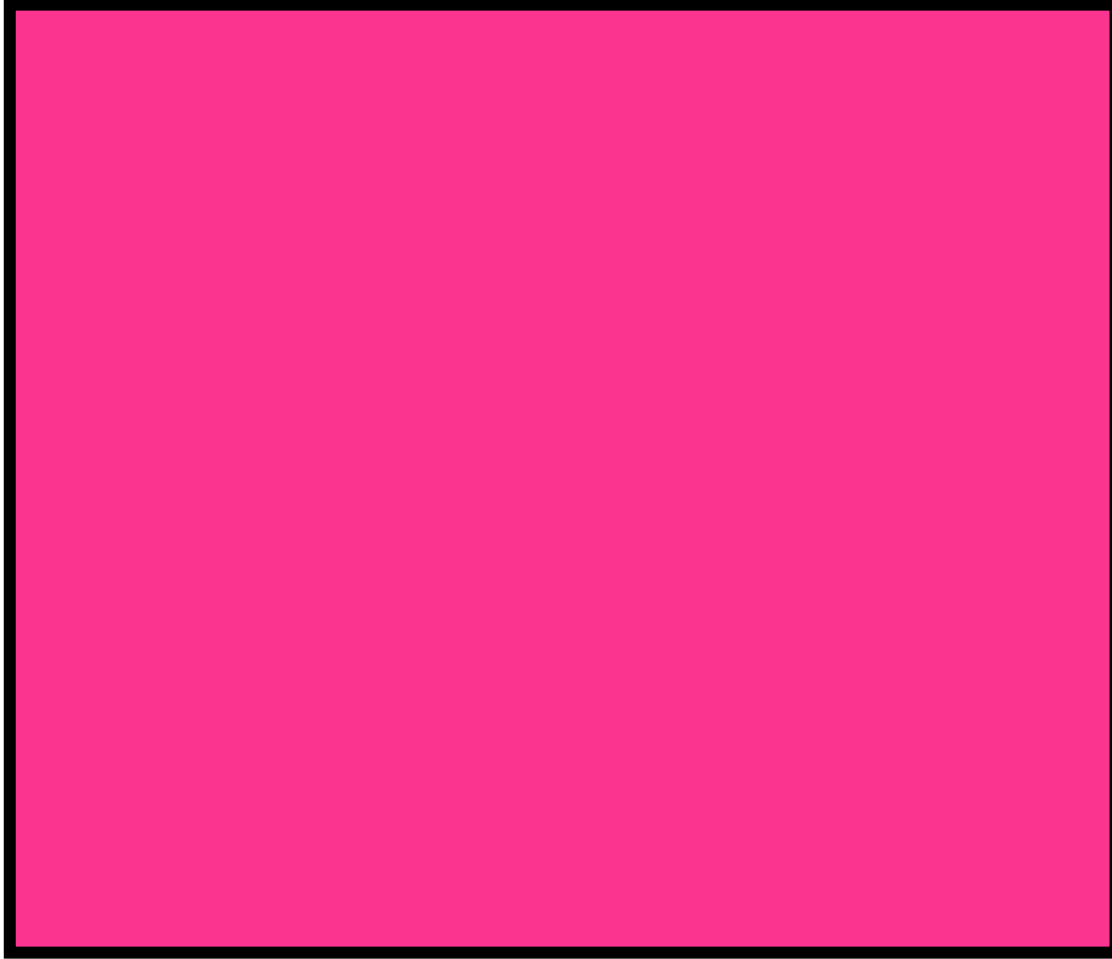
NEGRO



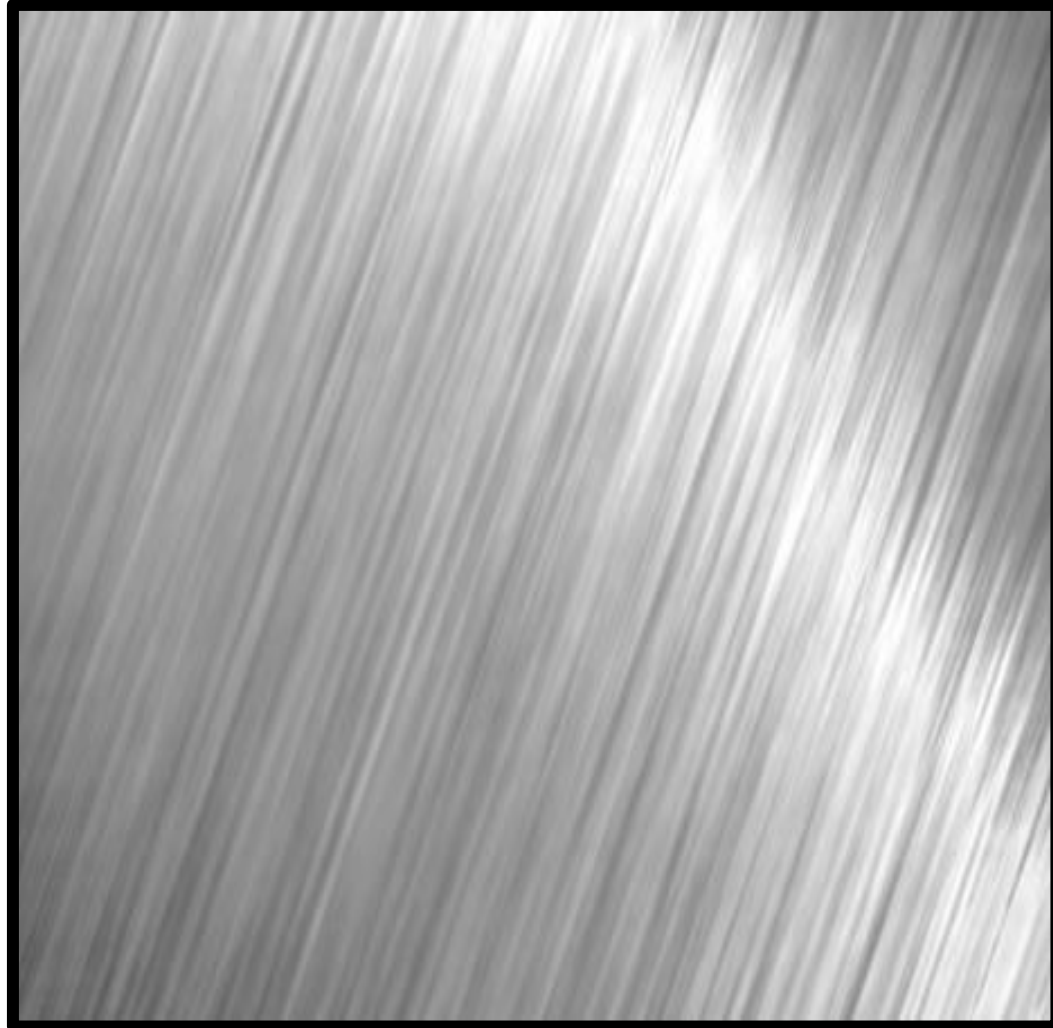
GRIS



ROSA



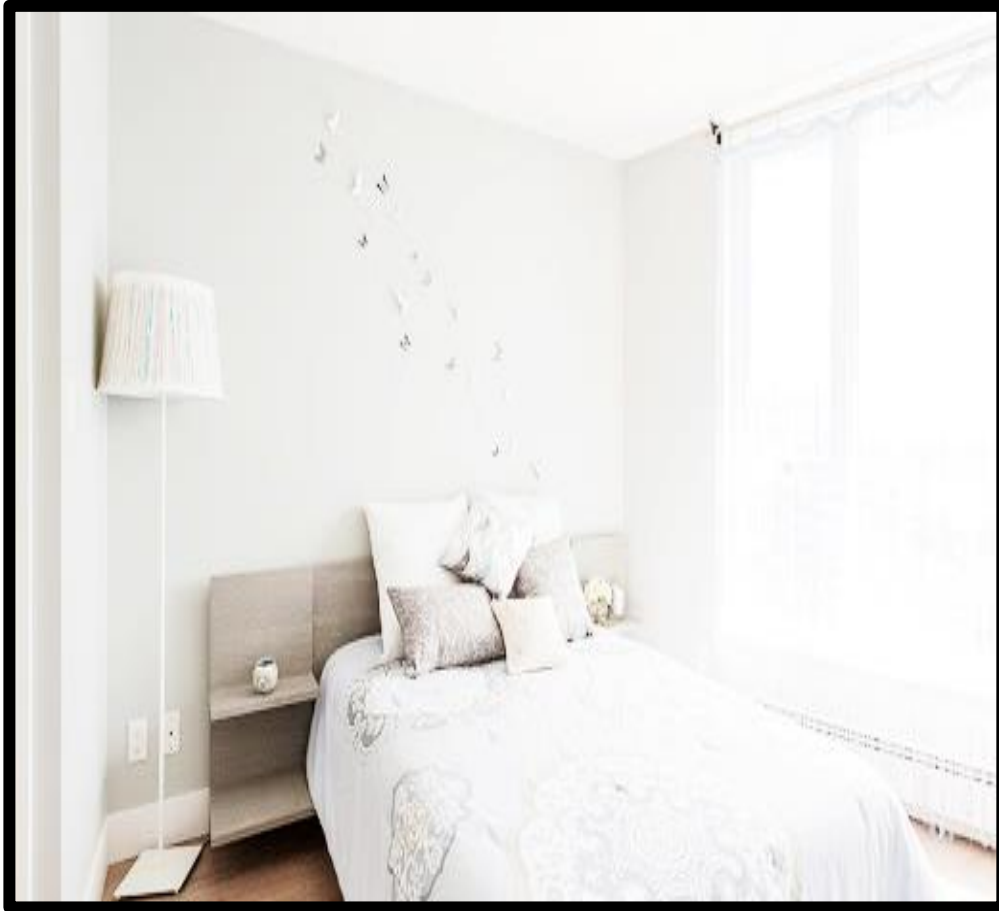
METÁLICO



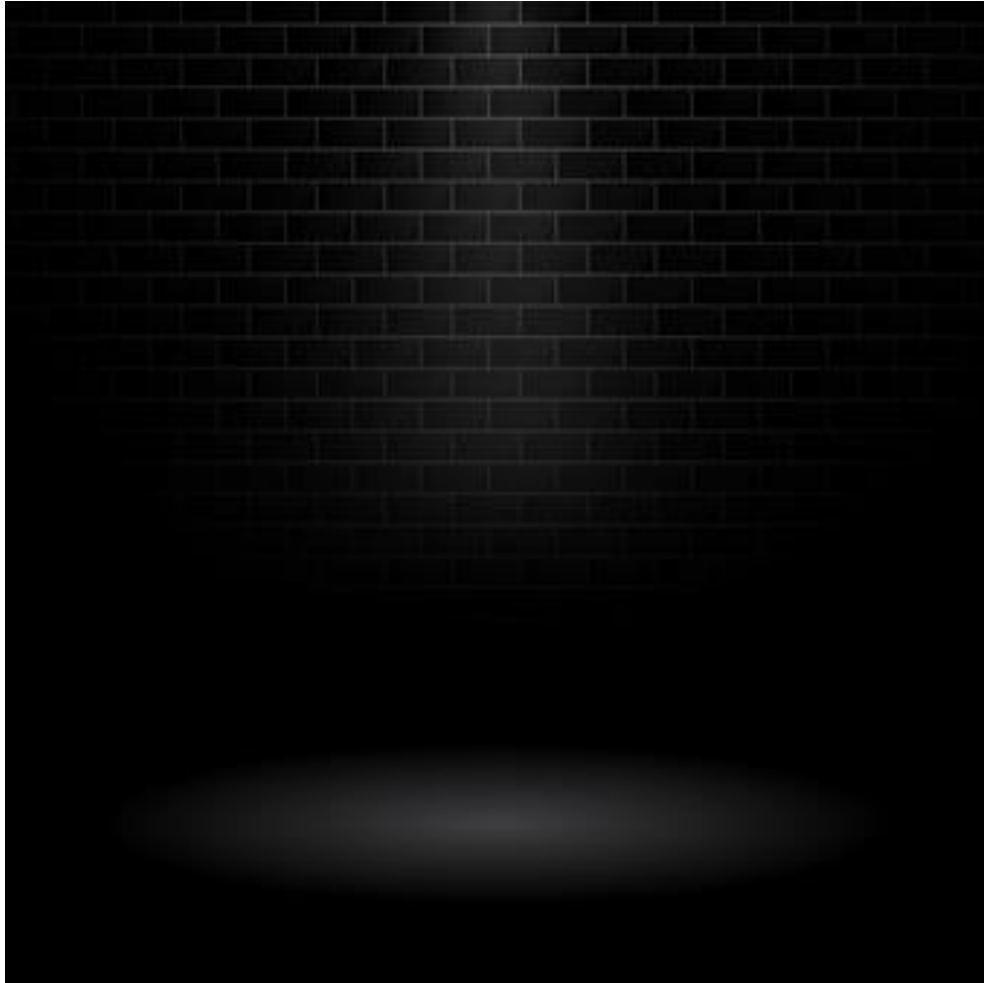
FLUORESCENTE



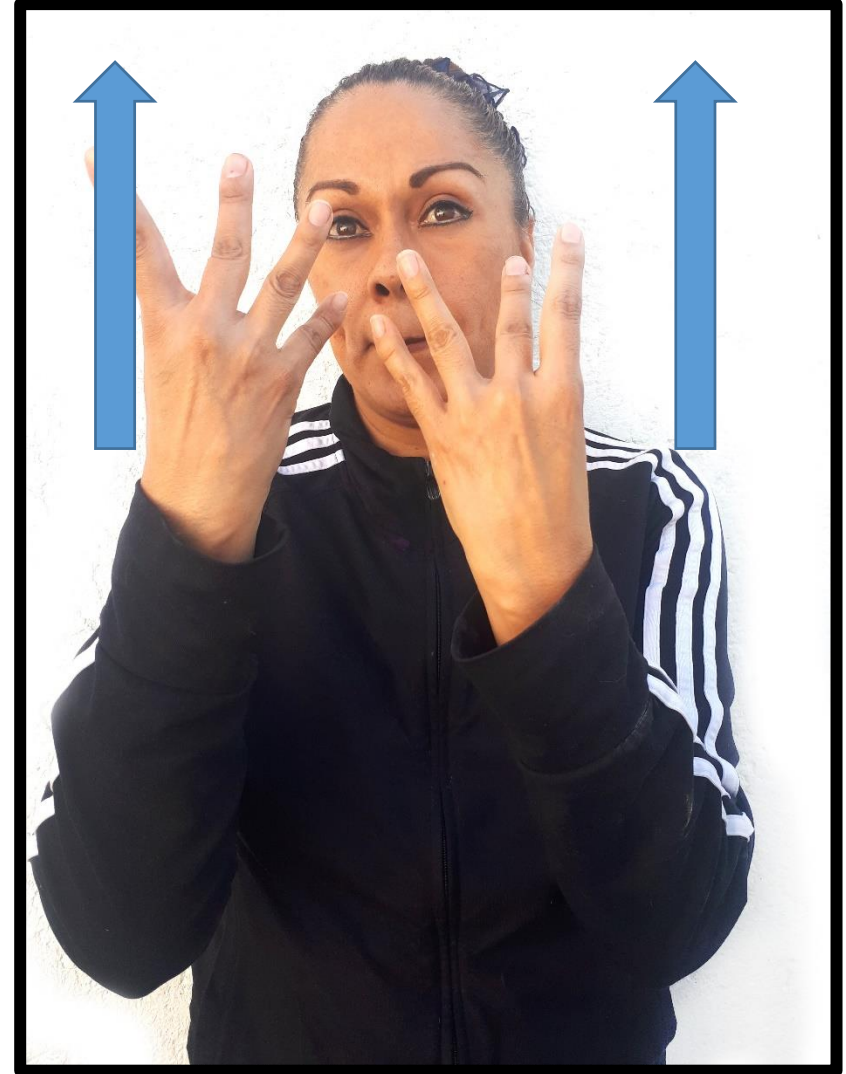
CLARO



OSCURO



BRILLOSO



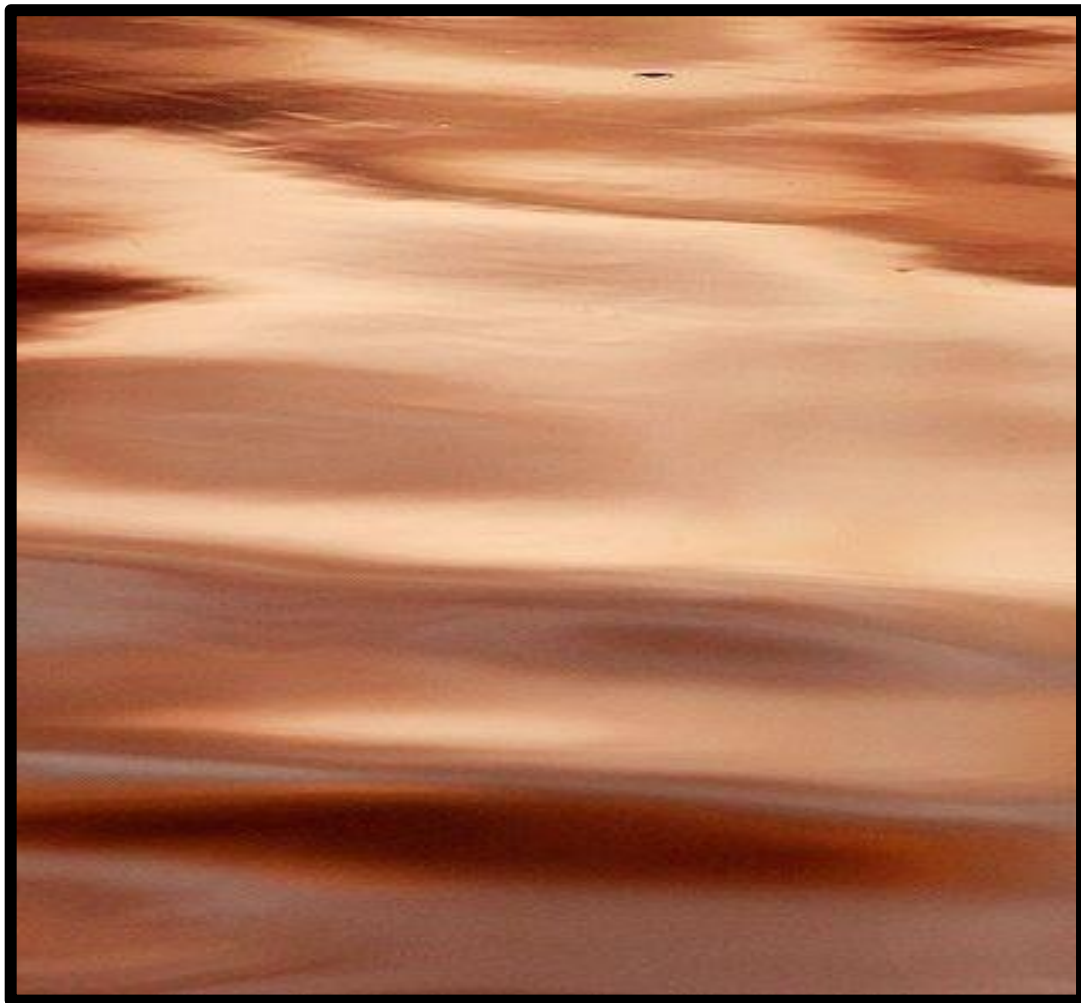
PLATEADO



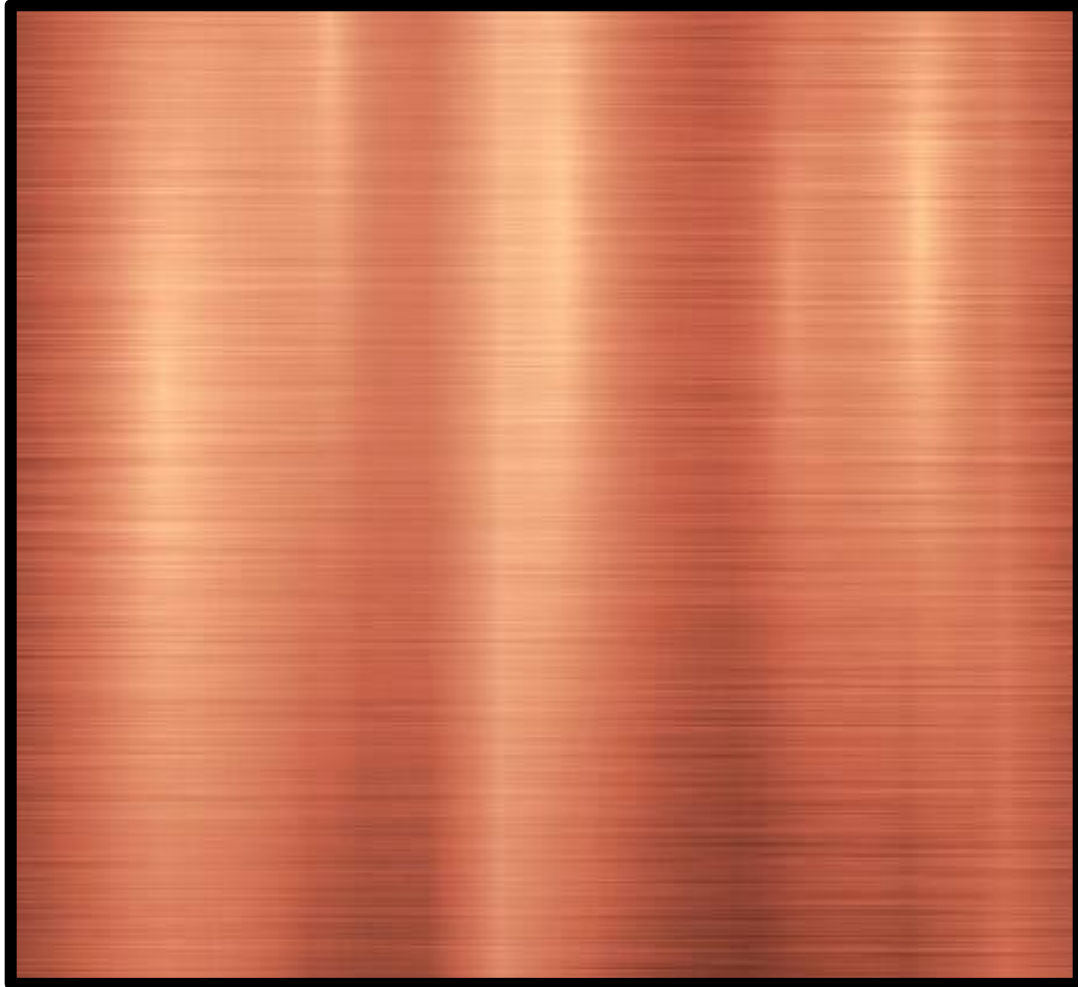
DORADO



COBRE



BRONCE



GRACIAS

Ixtapaluca Estado de Méx. Junio de 2020