

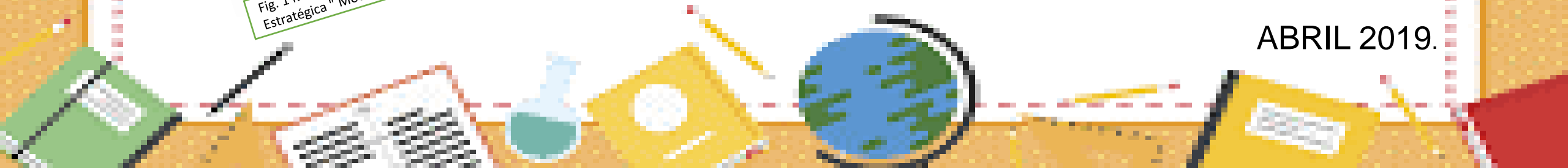


HACIA UNA GESTIÓN EDUCATIVA TRANSFORMADORA

ELABORÓ:

MTRA. MARICRUZ FELIPE MORENO

ABRIL 2019.



Modelo de Gestión Educativa Estratégica



Clarifica los factores y los procesos de transformación de la gestión en sus distintos niveles de concreción

Fig. 2 Gestión Educativa: Etapas de la Gestión

Propósito fundamental:

Fomentar progresos constantes en las formas de gestión para potenciar las condiciones que detonen mejores resultados de logro educativo, al promover competencias colectivas y prácticas innovadoras de gestión institucional, escolar y pedagógica, donde cada actor escolar asuma su compromiso con la calidad educativa.



Fig. 3
Modelo de Gestión Educativa



Componentes Modelo de Gestión Educativa Estratégica



- ❖ Intervención de manera proactiva.
- ❖ Orientar el cambio y transformación escolar
- ❖ Misión y visión compartidos
- ❖ Pilares fundamentales para impulsar el cambio y transformación de los centros escolares

LIDERAZGO COMPARTIDO

Capacidad

Influir en las personas

Logro de metas en común

Competencias

Analizar interrelaciones dentro del sistema

Relaciones causa-efecto

Trabajar en equipo, desarrollar creatividad

Aprender de la experiencia y errores

Atributos y cualidades

Anticipación, proyección, concertación

Animación, empatía y asertividad

Perfil profesional

Coordina, liderar, dirigir

Impulsar cambios y aporten sus potencialidades.



Fig. 5 Liderazgo escolar, elemento para incrementar la calidad educativa

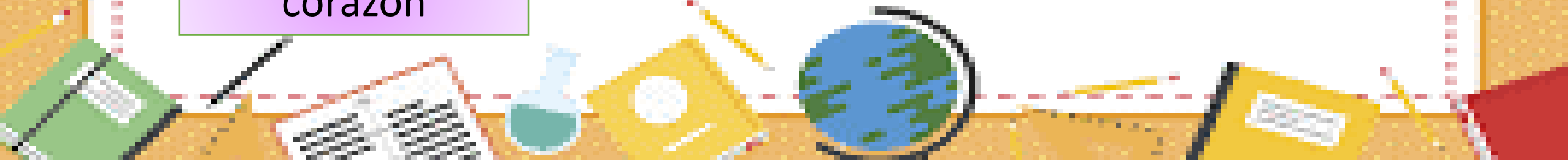
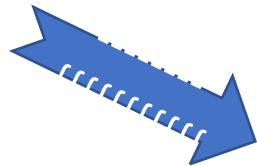
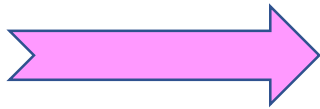
Dar aliento al corazón

Modelar el camino

Habilitar a otros para que actúen, relación líder-liderados

Desafiar procesos

Inspirar visión compartida



TRABAJO COLABORATIVO

Conjunción de esfuerzos

Lograr objetivos comunes

Cultura efectiva de apoyo

Comunicación abierta, intercambio de ideas

Aprovechamiento de la pluralidad



Fig. 6 Herramientas de trabajo colaborativo en la nube

Elementos:
Misión, visión,
objetivos,
estrategias, metas,
acciones e
indicadores

Intervención sobre la
gestión escolar desde
la perspectiva de los
actores educativos

Proceso
sistémico y
sistemático

Derivado de la
autoevaluación,
basado en consensos

Instrumento
estratégico que
dinamiza

Direcciona
acciones de un
colectivo a
mediano plazo

Sentido del
qué, cómo, del
cuándo y del
para qué



Carácter
participativo

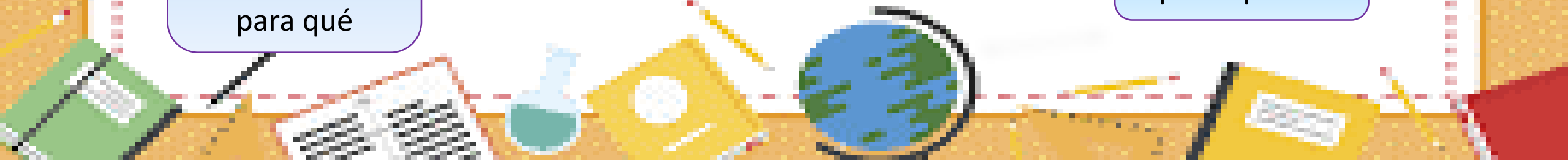




Fig. 8 Trabajo en equipo: ¿Cómo sacarle provecho?

Planeación Estratégica

Formulación de estrategias creativas y eficaces, realistas y objetivas

Orientar recursos hacia el logro de los resultados definidos en la política educativa

Mantener continuidad en la elaboración y aplicación de planes estratégicos

Proyección de las acciones y decisiones a realizar en el corto, mediano y largo plazo

Evaluar los procesos y resultados

PARTICIPACIÓN SOCIAL RESPONSABLE

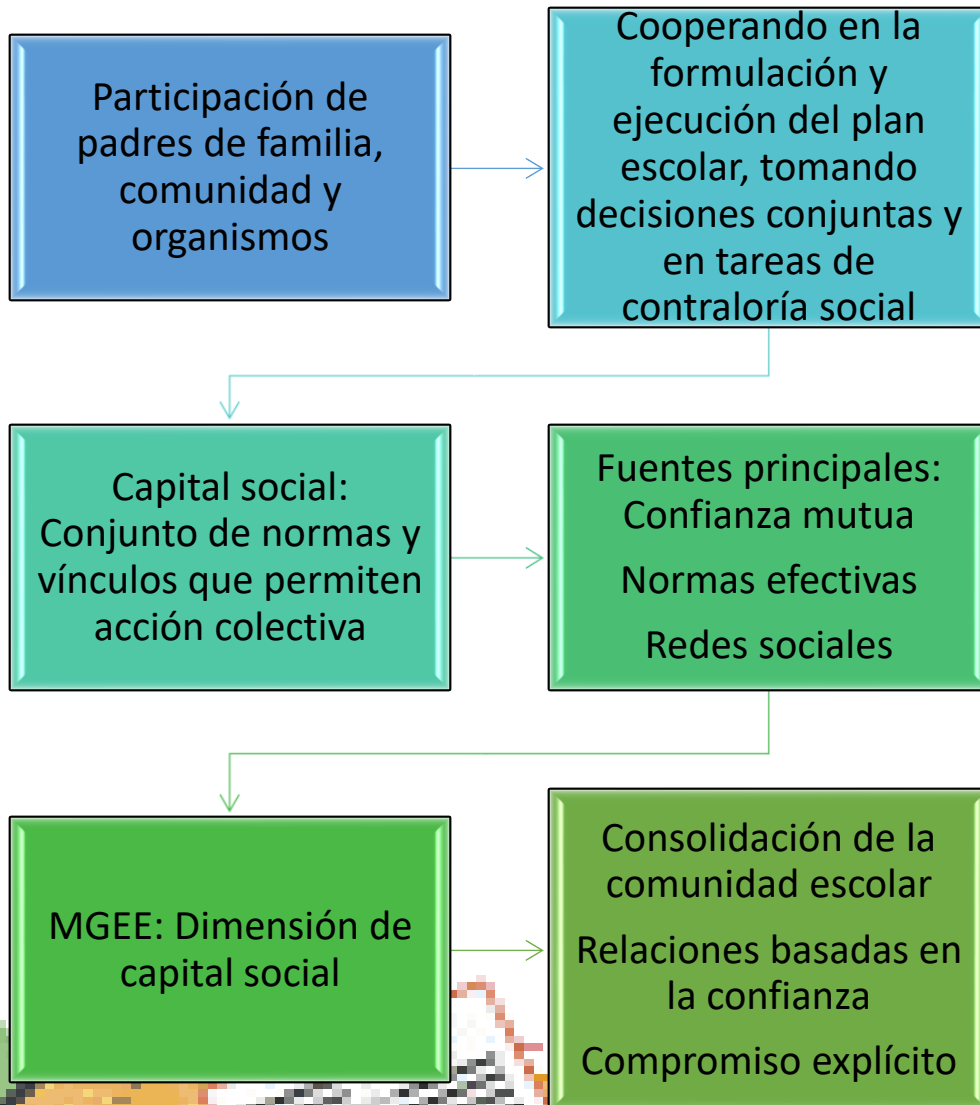


Fig. 9 Escuela - Alumno - Familia | Escuela familia, Proyectos

EVALUACIÓN PARA LA MEJORA CONTINUA

Valoración colectiva y crítica de los procesos en la planeación, desarrollo e impacto

Recopilar y analizar información, formular juicios de valor, tomar decisiones y diseñar nuevas formas de acción

Formulación consensuada de estrategias y acciones de intervención

Evaluación inicial, de seguimiento y final.

Principal fuente de información para la toma de decisiones

Generar procesos y formas de trabajo colegiadas dirigidas a autorrevisar lo que se hace, repensar lo que se podría cambiar

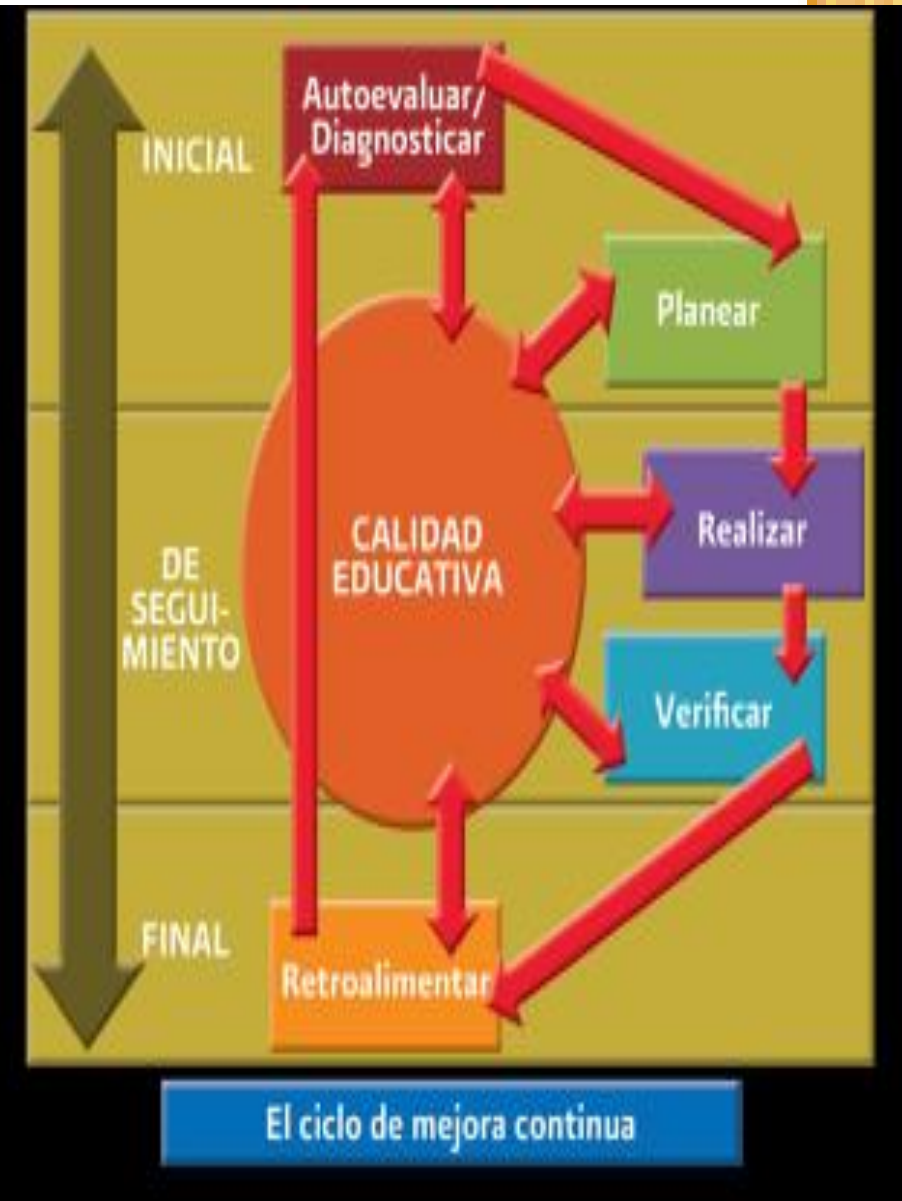
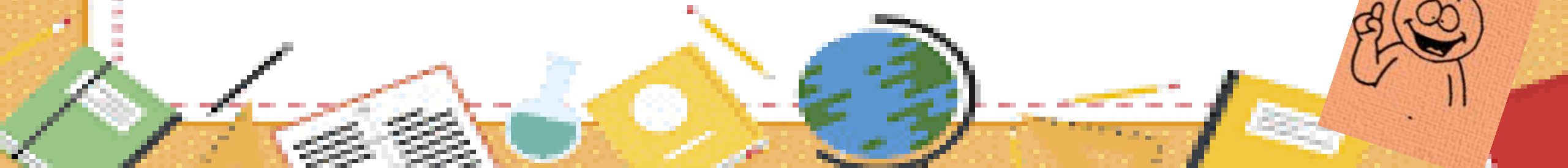


Fig. 10 El ciclo de mejora continua

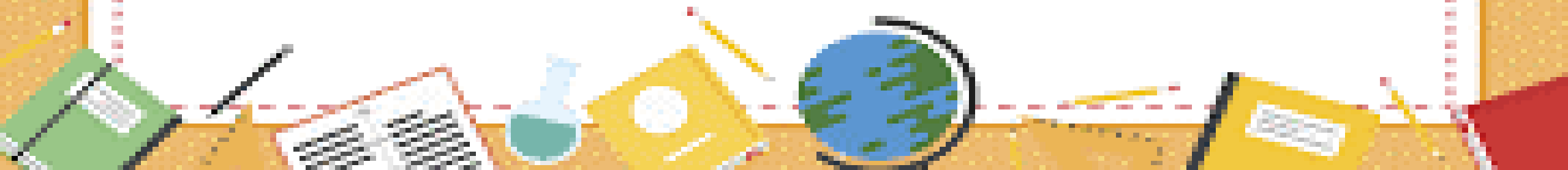
A manera de reflexión:

El Modelo de Gestión Educativa Estratégica es un recurso de gran valor para las instituciones educativas, ya que asume la relevancia de un liderazgo compartido y una corresponsabilidad que permita la toma de decisiones consensuadas, teniendo como finalidad la mejora en el proceso educativo. Cada uno de los componentes que lo integran son fundamentales, pero sin duda alguna, la evaluación es pieza clave para lograr los objetivos y metas propuestas ya que permite reconocer si lo planteado y ejecutado esta siendo funcional o no y a partir de ello tomar decisiones en cualquier momento y no solo al final del proceso.



Referencias:

SEP. (2010). Modelo de Gestión Educativa Estratégica. Obtenido de <http://formacion.sigeyucatan.gob.mx/formacion/materiales/5/d3/p3/3.%20OEL%20MODELO%20DE%20GESTION%20EDUCATIVA%20ESTRATEGICA.pdf>



Referencias de las imágenes empleadas

Fig. 1

SlideShare, (2013). *Modelo De Gestión Educativa Estratégica " Módulo 1 "* [Ilustración]. Recuperado de <https://image.slidesharecdn.com/matgestmodulo1-130803174835-phpapp01/95/modelo-de-gestin-educativa-estratgica-mdulo-i-1-638.jpg?cb=1375552443>

Fig. 2

Gestión educativa, (s/f) *Gestión Educativa: Etapas de la Gestión* [Ilustración]. Recuperado de <https://2.bp.blogspot.com/-VSMnYqXY9Qc/VF7I3-Hu4XI/AAAAAAAAADM/2m7rAPZZ1Ww/s1600/descarga.jpg>

Fig. 3

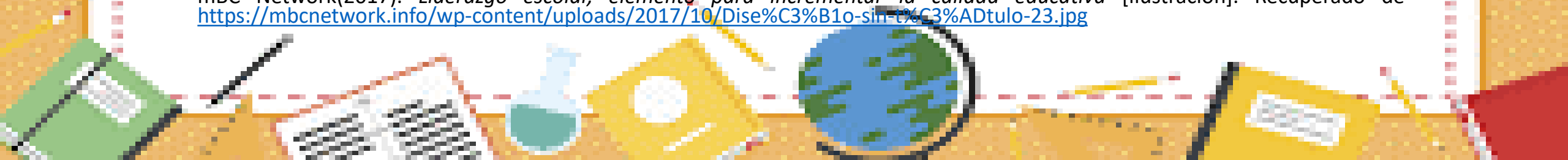
Emaze, (s/f). *Modelo de Gestión Educativa* [Ilustración]. Recuperado de <https://userscontent2.emaze.com/images/c5829f1c-b89f-4e89-938f-09ba1fddee05/8fa3c02d-e8ec-45e1-82ca-70745006bb5b.png>

Fig. 4

Instituto Serca (2015). *La gestión del centro educativo como elemento esencial de la calidad de la enseñanza* [Ilustración]. Recuperado de https://institutoserca.com/blog/wp-content/uploads/2015/09/gestion_educativa_serca.jpg

Fig. 5

mBC Network(2017). *Liderazgo escolar, elemento para incrementar la calidad educativa* [Ilustración]. Recuperado de <https://mbcnetwork.info/wp-content/uploads/2017/10/Dise%C3%B1o-sin-t%C3%ADtulo-23.jpg>



Referencias de las imágenes empleadas

Fig. 6

Universidad de Alicante (s/f). *Herramientas de trabajo colaborativo en la nube* [Ilustración]. Recuperado de https://moodle2017-18.ua.es/moodle/pluginfile.php/80621/mod_resource/content/7/redes/images/pic068.jpg

Fig. 7

Navarro M. (2019). *Planeación Estratégica | Marketing Digital para Emprendedores ...* [Ilustración]. Recuperado de https://lh3.googleusercontent.com/proxy/sPCYPticXXsTnSIHrT_tpbLoFScNYzfwehyWIUNpm53TyKqbTncTZoHSJvWlaBVRyK5xZ01-7ChHt-7APvsnEJ43m_RHwrxDPL7aG1wGQ7acl3v4ldgM32ztp8SyiNPeBzEJEti4Sg

Fig. 8

Universidades cr. (2016). *Trabajo en equipo: ¿Cómo sacarle provecho?* [Ilustración]. Recuperado de <https://i2.wp.com/www.universidadescr.com/blog/wp-content/uploads/2016/10/trabajoequipo.png?fit=800%2C755&ssl=1>

Fig. 9

Pinterest. (s/f). *Escuela - Alumno - Familia | Escuela familia, Proyectos* [Ilustración]. Recuperado de <https://i2.wp.com/www.universidadescr.com/blog/wp-content/uploads/2016/10/trabajoequipo.png?fit=800%2C755&ssl=1>

Fig. 10

Emaze (s/f). *Modelo de Gestión* [Ilustración]. Recuperado de https://res.cloudinary.com/emazecom/image/fetch/c_limit,a_ignore,w_320,h_320/https%3A%2F%2Fuserscontent2.emaze.com%2Fimages%2F5e3174d8-f06e-4862-a8fa-8c2b27d1516d%2Fc7b58195-284d-4f9f-9089-d7dc807a3308.png

