



**Escuela Primaria: Nezahualcóyotl
Turno Matutino, CCT: 15EPRO444R,
Zona Escolar P195, 6°. B,
Nezahualcóyotl.**

**Material didáctico :“ Llaverro
Matemático”**

**Profra. Lilia Gonzalez Galindo
Ciclo Escolar: 2019-2020**

Descripción del Material Didáctico

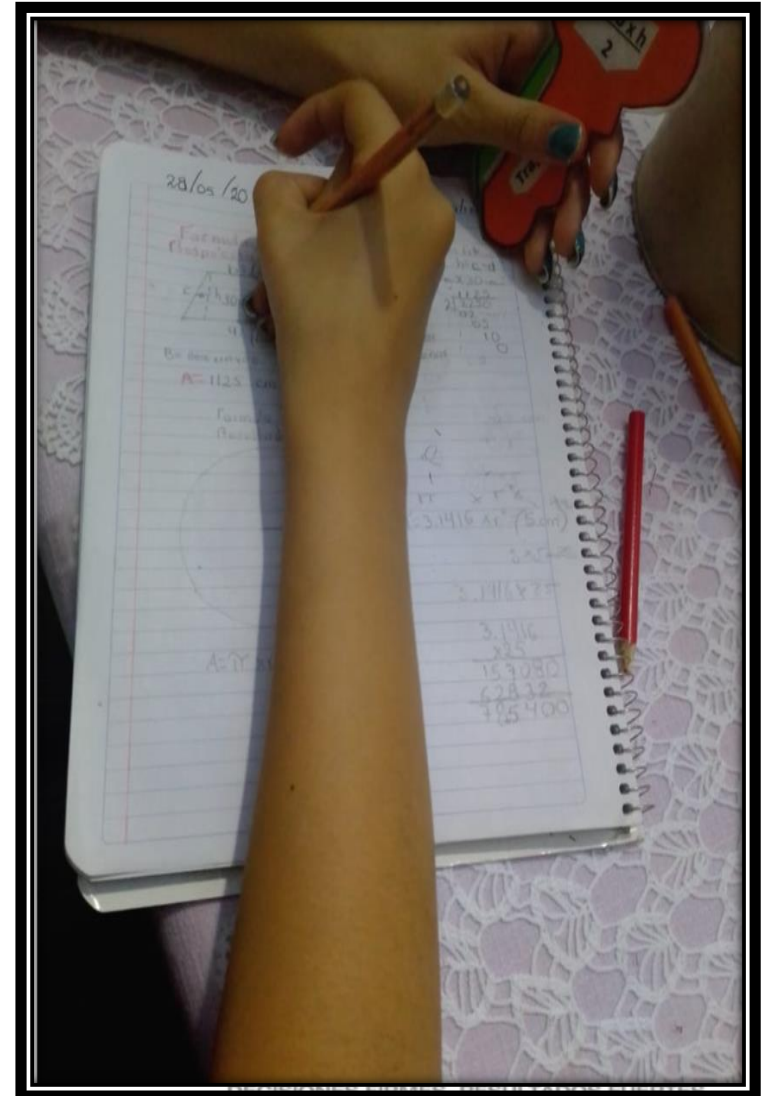
- El alumno deberá elaborar su propio llavero para ocuparlo como apoyo tanto en la escuela como en casa.
- El material consta de 7 llaves, elaboradas en hojas de distintos colores, que posteriormente serán enmicadas y sujetadas por un aro en el extremo superior.
- Cada llave deberá llevar una figura geométrica, su respectivo nombre y fórmula para calcular área y perímetro.



Objetivo: Identificar y aplicar las diferentes fórmulas para el cálculo del área y perímetro de figuras geométricas y estimular la retención y comprensión de las mismas

Material Didáctico: Llavero Matemático

- **Asignatura:** Matemáticas
- **Eje:** Forma, espacio y medida
- **Tema: Área y perímetro de las figuras Geométricas**
- **Contexto:** Considerando la dificultad de retención y reconocimiento de las fórmulas matemáticas empleadas en este tema y tomando en cuenta el estilo de aprendizaje de los alumnos de un grupo, siendo un 55% Quinestésicos, 35% Visuales y 10% Auditivos; se optó por crear el “Llavero Matemático”



Llavero Matemático

El “Llavero matemático” es un material que les brinda seguridad y confianza a los alumnos al resolver problemas matemáticos de áreas y perímetros, diseñado para ubicar e identificar las figuras geométricas y sus fórmulas sin crear confusiones.

Al manipular y visualizar las figuras con la información que tienen las llaves, les permite a los alumnos tener una mayor facilidad en la práctica, despertando su interés y promoviendo el desarrollo de otras habilidades tales como la asociación, la identificación y con base en la ejercitación de la memorización les permita calcular perímetros y áreas de diversas figuras geométricas, resolviendo problemas de manera autónoma.

