

# Coronavirus

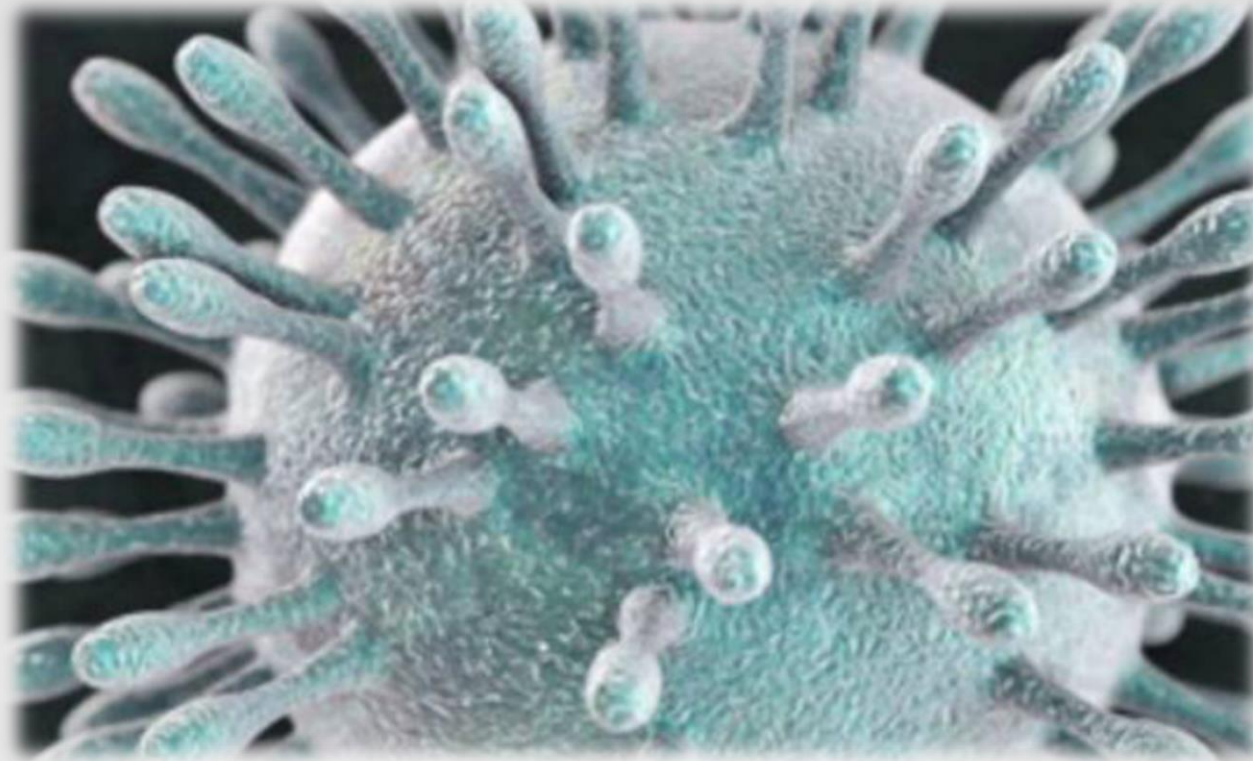
**M. C. Javier Flores Rivero**  
**Promotor de Educación para la Salud**

**Marzo del 2020**

# Propósito

- Que los docentes que acuden al Consejo Técnico Escolar conozcan acerca de la pandemia.
  - Agente etiológico
  - Transmisión
  - Síntomas
  - Prevención

# COVID-19



**Todavía se encuentra estudiando esta patología.**

**Es una situación de crecimiento y evolución rápida.**

- **Enfermedad**

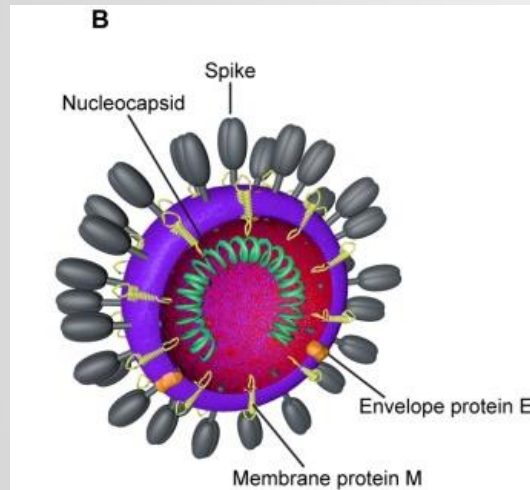
- Enfermedad por coronavirus (COVID-19)

- **Virus**

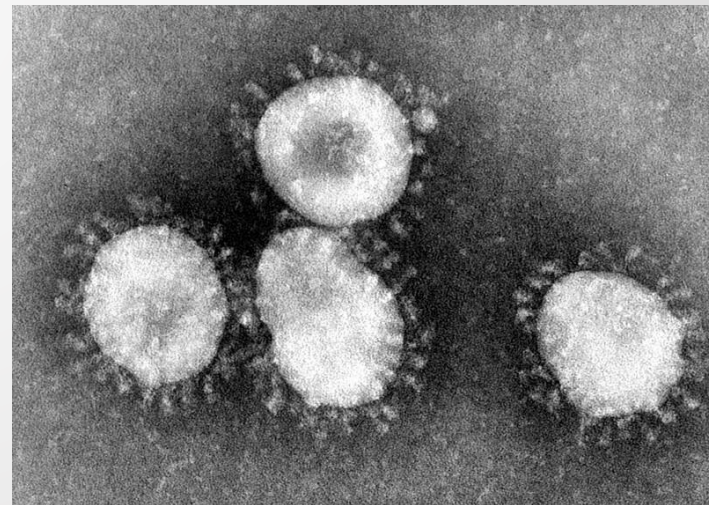
- coronavirus de tipo 2 causante del síndrome respiratorio agudo severo (SRAS-CoV-2)

# Coronavirus

- Los coronavirus son virus de ARN de cadena positiva que pertenecen al orden de Nidovirales



Reciben su nombre por la forma de las espigas en su superficie.



# CLASIFICACIÓN

- Cuatro géneros: **alfa**, **beta**, gamma y delta.
- Los tipos de coronavirus mas comunes entre las personas son:
  - 229E (coronavirus alfa)
  - NL63 (coronavirus alfa)
  - OC43 (coronavirus beta)
  - HKU1 (beta coronavirus)



# RESERVORIO

- Los coronavirus son comunes en muchas especies de animales, como camellos, vacas, gatos y murciélagos.
- En raras ocasiones, los coronavirus animales pueden infectar a las personas y luego propagarse entre personas
- El virus SARS-CoV-2 es un betacoronavirus, como MERS-CoV y SARS-CoV; Se sugiere tiene su origen en los murciélagos. (teoría hasta este momento)

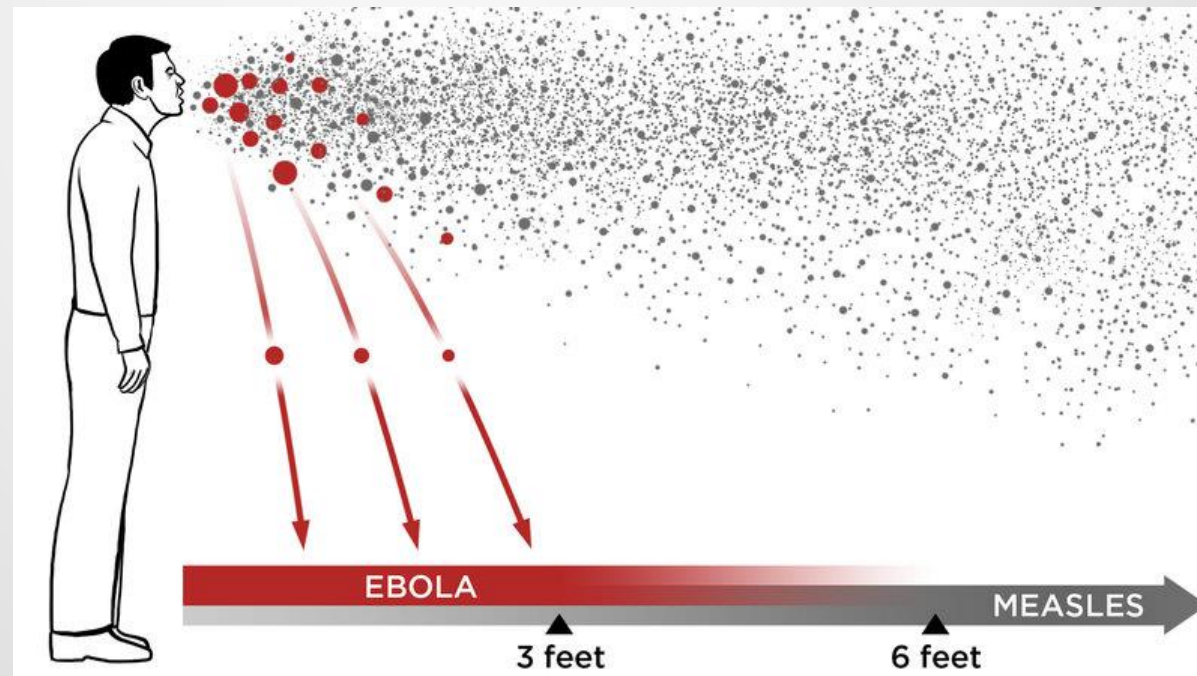
# ANTECEDENTES

- El 31 de diciembre de 2019, las autoridades de salud de la ciudad de Wuhan, provincia de Hubei, China informaron sobre 27 casos de Síndrome Respiratorio Agudo de causa desconocida.
- Las primeras infecciones asociaron a un mercado de mariscos y animales, cerrado ahora, donde también se vendían animales salvajes.



# Mecanismo de transmisión

- Es de persona a persona que están a no mayor de un metro
- Se cree que la propagación de persona a persona ocurre de manera similar a otros patógenos respiratorios.



Vía de transmisión	Mecanismo	Agentes principales que se transmiten
Gotas	<p>Diseminación por gotas de más de 5 micras producidas de la persona fuente (ej. hablar, toser) y que se pone en contacto con mucosa nasal, oral o conjuntiva de un hospedero susceptible.</p> <p>Las gotas alcanzan hasta un metro de distancia al hablar y cuatro metros al toser o estornudar.</p>	<p>Coronavirus Influenza Adenovirus Bordetella pertussis Coronavirus Faringitis estreptocócica Neisseria meningitidis</p>
Vía aérea	Diseminación en aerosoles de menos de 5 micras de diámetro.	<p>Coronavirus e Influenza (durante procedimientos que generan aerosoles) Mycobacterium tuberculosis Sarampión Varicela</p>
Contacto	Contacto directo con el paciente o indirecto con superficies contaminadas.	<p>Coronavirus Influenza Virus respiratorio sincicial Staphylococcus aureus</p>

# SÍNTOMAS

- Los signos y síntomas frecuentes incluyen:
  - **Fiebre**
  - **Tos**
  - **Mialgia** (dolor muscular) **o fatiga**
  - **Dificultad para respirar** (disnea)
  - **Odinofagia.** (dolor de garganta)
    - Menos común: **producción de esputo** (flemas), **cefalea** (dolor de cabeza), **hemoptisis y diarrea.**

Algunos **presentan diarrea y náuseas.**

# CASOS GRAVES

- Entre el 23 y el 32% de los pacientes hospitalizados con infección por 2019-nCoV y neumonía requirieron cuidados intensivos para el soporte respiratorio.
- El síndrome de dificultad respiratoria aguda (SDRA) se desarrolló en el 17-29% de los pacientes hospitalizados.

- Niños menores de 5 años; y especialmente menores de 2 años
- Adultos  $\geq$  65 años.
- Enfermedad pulmonar crónica Enfermedad cardiovascular
- Nefropatía
- Hepatopatía
- Enfermedad hematológica
- Alteraciones metabólicas
  - OBESIDAD
  - DM

# DATOS DE ALARMA

- Disnea = DIFICULTAD PARA RESPIRAR
- Oximetría de pulso <94% al aire ambiente
- Abundantes secreciones (FLEMAS)
- Taquipnea = (MUCHAS RESPIRACIONES EN UN MINUTO)
- Hipotensión arterial
  - Necesidad de suspender o reducir tratamiento antihipertensivo
  - Presión arterial sistólica <90
  - Disminución de 40 mmHg de presión arterial sistólica habitual



- Exacerbación de síntomas cardiovasculares o respiratorios de enfermedades crónicas previas
- Trastorno del estado de conciencia
- Vómito o diarrea persistente
- Descontrol glucémico.

# MEDIDAS DE PREVENCIÓN

## Medidas de higiene personal

**No saludar de mano, beso o abrazo.**

**Su Sana Distancia**

- **Lavarse las manos con agua y jabón o gel con base alcohol al 70% según la técnica de la OMS**

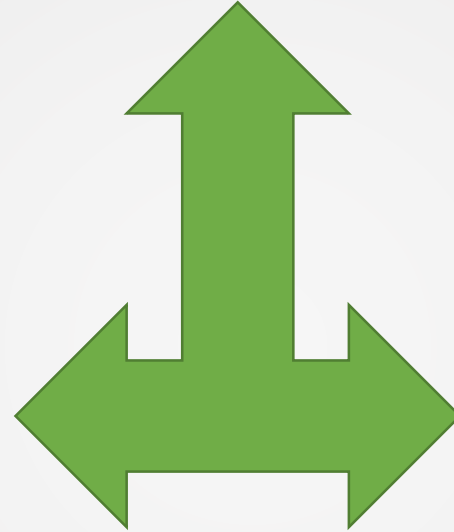
- **Al toser o estornudar, utilizar el estornudo de etiqueta, con el pliegue interno del codo.**

- **No escupir o en su caso utilizar pañuelo desechable.**

- **No tocarse la cara con las manos sucias, sobre todo nariz, boca y ojos**

## Medidas de higiene del entorno

- **Limpiar y desinfectar superficies y objetos de uso común en casas, oficinas, sitios de trabajo, transporte, centros de reunión.**
- **Utilizar cloro a las concentraciones específicas.**



- **Quedarse en casa cuando se tienen padecimientos respiratorios.**
- **Acudir a los servicios de salud si se presentan alguno de los síntomas**

# Recomendaciones

**Síntomas :**

- **No te auto mediques**
- **Acude a tu unidad de salud más cercana.**
- **Sigue las indicaciones de los profesionales de la salud**
- **Sigue las recomendaciones oficiales emitidas por la Secretaría de Salud.**

**Lavarse las manos con frecuencia, desinfectarlas con gel con base de alcohol al 70%**

**Consumir diario verduras y frutas, y por lo menos 8 vasos de agua simple**

**Lavar con agua y cloro platos, vasos y cubiertos que utilice**

Hidalgo, S. d. (Marzo de 2020). Coronavirus . Pachuca , Hidalgo, México.

OMS. (2020). OMS. Obtenido de ORGANIZACION MULDIAL DE LA SALUD: <http://who.int/es>

 **¿Cómo lavarse las manos?**

¡Lávese las manos solo cuando estén visiblemente sucias! Si no, utilice la solución alcohólica

**0** Duración de todo el procedimiento: 40-60 segundos

**0**  Mójese las manos con agua;

**1**  Deposite en la palma de la mano una cantidad de jabón suficiente para cubrir todas las superficies de las manos;

**2**  Frótese las palmas de las manos entre sí;

**3**  Frótese la palma de la mano derecha contra el dorso de la mano izquierda entrelazando los dedos y viceversa;

**4**  Frótese las palmas de las manos entre sí, con los dedos entrelazados;

**5**  Frótese el dorso de los dedos de una mano con la palma de la mano opuesta, agarrándose los dedos;

**6**  Frótese con un movimiento de rotación el pulgar izquierdo, atrapándolo con la palma de la mano derecha y viceversa;

**7**  Frótese la punta de los dedos de la mano derecha contra la palma de la mano izquierda, haciendo un movimiento de rotación y viceversa;

**8**  Enjuáguese las manos con agua;

**9**  Séquese con una toalla desechable;

**10**  Sírvasse de la toalla para cerrar el grifo;

**11**  Sus manos son seguras.

 Organización Mundial de la Salud

Seguridad del Paciente  
UNA ALIANZA MUNDIAL PARA UNA ATENCIÓN MÁS SEGURA

SAVE LIVES  
Clean Your Hands



## CARACTERÍSTICAS DE LA ENFERMADAD CAUSADA POR EL 2019-NCOV

Transmisión	De humano a humano
Medidas de contagio	Persona a persona de 2019-nCoV sea a través de gotas o por contacto, así como vía aérea durante procedimientos que generan aerosoles
Signos y síntomas	<ul style="list-style-type: none"><li>• Fiebre</li><li>• Tos, estornudos</li><li>• Fatiga</li><li>• Cefalea</li><li>• Disnea</li></ul>
Manejo	Sintomáticos, reposo en casa y aislamiento
Vacuna	No existe
Prevención	<ul style="list-style-type: none"><li>• Higiene de manos</li><li>• Estornudo de etiqueta</li><li>• Evitar contacto con personas con síntomas o enfermedades respiratorias</li></ul>



# Recomendaciones

- Informar a la comunidad escolar lo aprendido.
- Transmitir información a familiares y amigos.
- Uso de información verídica de fuentes oficiales.
- Su Sana Distancia.

**Gracias**  
**por su atención**